

รายงานสรุปโครงการรายตำบล U2T
โครงการยกระดับเศรษฐกิจและสังคมรายตำบลแบบบูรณาการ (๑ ตำบล ๑ มหาวิทยาลัย)
(มหาวิทยาลัยสู่ตำบล สร้างรากแก้วให้ประเทศ)

ตำบลนาหินลาด อำเภอปากพลี จังหวัดนครนายก

โดย

มหาวิทยาลัยศรีนครินทรวิโรฒ

ร่วมกับ

กระทรวงการอุดมศึกษา วิทยาศาสตร์ วิจัยและนวัตกรรม

บทที่ 1 บทนำ

1. หลักการและวัตถุประสงค์ของโครงการ/กิจกรรมในการดำเนินการ

1.1) การฟื้นฟูเศรษฐกิจในระดับชุมชน ทั้งการสร้างงาน การพัฒนาอาชีพในชุมชน เพื่อให้ชุมชนสามารถพึ่งพาตัวเองได้ตามปรัชญาเศรษฐกิจพอเพียง คาดได้ว่าจะมีโครงการภายใต้ พรก.ให้อำนาจกระทรวงการคลังกู้เงินเพื่อแก้ไขปัญหา เยียวยา และฟื้นฟูเศรษฐกิจและสังคมที่ได้รับผลกระทบจากสถานการณ์ระบาดของโรคติดเชื้อ ไวรัสโคโรนา 2019 ในภาครัฐจำนวนมากที่จะไปดำเนินการในพื้นที่หรือชุมชน อาทิ เช่นโครงการด้านการเกษตรสมัยใหม่ ด้านการท่องเที่ยวและเศรษฐกิจสร้างสรรค์ การยกระดับผลิตภัณฑ์ชุมชน OTOP การท่องเที่ยวชุมชน การส่งเสริมและสนับสนุน SMEs ในพื้นที่

1.2) เพื่อให้เกิดการบูรณาการในพื้นที่นั้นเป็นไปอย่างมีประสิทธิภาพและเป็นไปตามความต้องการของพื้นที่อย่างแท้จริง หน่วยงานในพื้นที่ทำหน้าที่ในการบูรณาการกระบวนการฟื้นฟูเศรษฐกิจและสังคมในพื้นที่อย่างเป็นระบบ (Area Base System Integrator) โดยมหาวิทยาลัยศรีนครินทรวิโรฒจะสามารถใช้องค์ความรู้ เทคโนโลยีและนวัตกรรมที่มีอยู่ทำงานประสานงานและร่วมงานกับจังหวัด องค์กรปกครองส่วนท้องถิ่น และหน่วยงานอื่นๆ เพื่อให้การบูรณาการนี้ยกระดับเศรษฐกิจและสังคมรายตำบลที่สามารถนำไปสู่การลดความยากจนอย่างมีเป้าหมายชัดเจน (Targeted Poverty Alleviation) โดยเกิดการจ้างงานประชาชนทั่วไป บัณฑิตจบใหม่ นักศึกษาให้มีงานทำฟื้นฟูเศรษฐกิจชุมชน โดยเกิดการพัฒนาทักษะในการเสริมสร้างอาชีพใหม่ในชุมชน

1.3) เพื่อให้เกิดการจัดทำข้อมูลขนาดใหญ่ของชุมชน (Community Big Data) และจัดทำระบบการบูรณาการโครงการต่างๆในอีก 2 ระดับ คือระดับภูมิภาค (Regional System Indicator) และระดับประเทศ (National System Indicator) โดยเครือข่ายสถาบันอุดมศึกษา 9 ภูมิภาค ภายใต้กระทรวงอุดมศึกษา วิทยาศาสตร์ วิจัยและนวัตกรรม ได้แก่เครือข่าย ภาคเหนือ ตอนบน ภาคเหนือตอนล่าง ภาคตะวันออกเฉียงเหนือตอนบน ภาคกลางตอนล่าง ภาคตะวันออก ภาคใต้ตอนเหนือ และภาคใต้ตอนล่าง ทำหน้าที่ในการบริการต่างๆระหว่างชุมชนหรือตำบลในพื้นที่ (Regional System Indicator) ทั้งด้านการใช้ทรัพยากร โครงการร่วมกัน การแบ่งปันองค์ความรู้และเทคโนโลยีร่วมกัน รวมทั้งการเชื่อมต่อกันในคุณค่า (Value Chain) ของสินค้าและบริการ เช่น การผลิตวัตถุดิบ การแปรรูปผลิตภัณฑ์ การจำหน่ายผลิตภัณฑ์ การบริโภคสินค้าและบริการ ท่องเที่ยวที่เชื่อมต่อกันระหว่างพื้นที่ เป็นต้น และในระดับประเทศ กระทรวงอุดมศึกษา วิทยาศาสตร์ วิจัยและนวัตกรรม จะร่วมกับสำนักงานสภาพัฒนาการเศรษฐกิจและสังคมแห่งชาติและหน่วยงานที่เกี่ยวข้องทำหน้าที่เป็น National System Indicator เพื่อทำหน้าที่ บูรณาการโครงการและข้อมูลต่างๆในภาพรวม

ประเภทกิจกรรมที่จะเข้าไปดำเนินการในพื้นที่

- 1) การพัฒนาสัมมาชีพและสร้างอาชีพใหม่ (การยกระดับสินค้า OTOP/อาชีพอื่นๆ)
- 2) การสร้างและพัฒนา Creative Economy (การยกระดับการท่องเที่ยว)
- 3) การนำองค์ความรู้ไปช่วยบริการชุมชน (Health Care/เทคโนโลยีด้านต่างๆ)
- 4) การส่งเสริมด้านสิ่งแวดล้อม/Circular Economy (การเพิ่มรายได้หมุนเวียนให้แก่ชุมชน)

2. กรอบการดำเนินกิจกรรมของโครงการ

2.1 รูปแบบกิจกรรมที่จะเข้าไปดำเนินการในพื้นที่

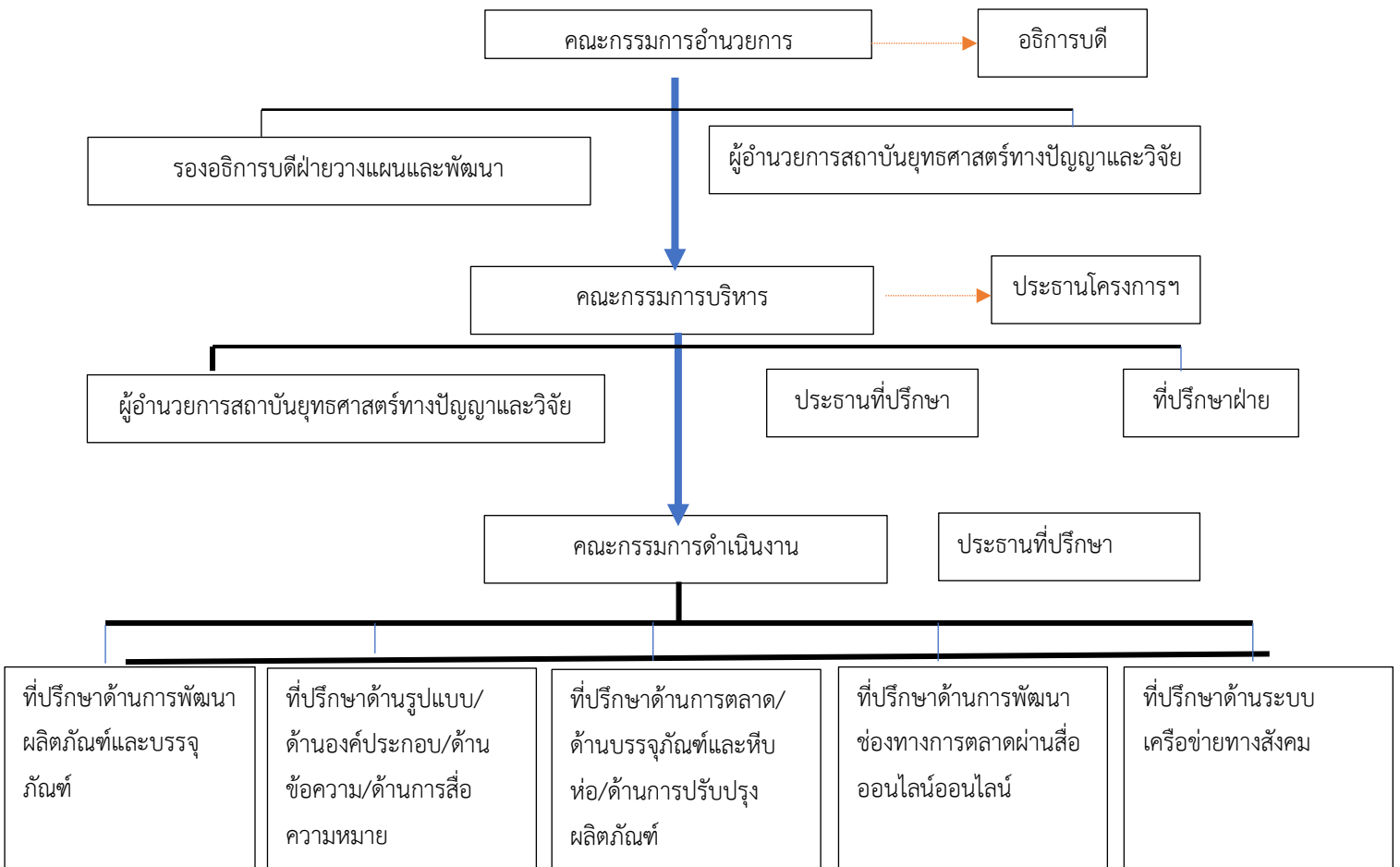
- 1) การจ้างงานตามภารกิจต่าง ๆ ของมหาวิทยาลัย จำนวน 20 อัตรา

<p>4) การสนับสนุนการดำเนินงานของโครงการรายตำบล (ระดับ System Integrator) งบประมาณ 43,000 บาท</p> <p>5) กิจกรรมส่งเสริมการขาย/ประชาสัมพันธ์ งบประมาณ 182,000 บาท</p> <p>6) สหกรณ์เพื่อการพัฒนาเกษตรกรรายตำบล งบประมาณ 147,000 บาท</p> <p>7) การพัฒนาช่องทางตลาดค้าส่งออนไลน์ งบประมาณ 140,000 บาท</p> <p>8) การเชื่อมโยงข้อมูลผู้ประกอบการรายตำบล งบประมาณ 30,000 บาท</p> <p>9) การประชุมสัมมนา/สัมมนาการใช้สื่อออนไลน์เพื่อการจำหน่ายในบริษัทสหกรณ์วิวัฒน์ (New Normal) งบประมาณ 49,000 บาท</p> <p>3.4 ผลผลิตและผลลัพธ์ของโครงการ/กิจกรรมในการดำเนินงาน (อธิบายถึงผลผลิตและผลลัพธ์ที่เกี่ยวข้องกับการประเมินค่า OTO/การประเมินการส่งเสริมการขาย/การชุมชน หรือการวิเคราะห์ข้อมูลเชิงลึก/ชุมชน ที่มีตามดัชนีชี้วัดเชิงปริมาณและเชิงคุณภาพ)</p> <p>1) เจริญนิยาม</p> <p>1.1) ประชาชนทั่วไป นักคิดและนักศึกษา 20 คน</p> <p>1.2) ผลิตภัณฑ์และบริการจุดประสงค์เพื่อการส่งเสริมการพัฒนา ไม่น้อยกว่า 1 ผลิตภัณฑ์</p> <p>1.3) เข้าร่วมเป็นสมาชิกของตลาดสินค้าประเภทต่างๆ ไม่น้อยกว่า 2 ประเภท</p> <p>2) เจริญคุณภาพ นักคิดรุ่นใหม่ นักศึกษาและ ประชากรในชุมชนมีรายได้จากภาครัฐในระยะเวลา 11 เดือน และมีแนวทางตลาดที่สามารถจับเป็นอาชีพ ผู้ประกอบการได้ต่อยอดการผลิตได้อย่างยั่งยืน</p>
--

ผู้รับผิดชอบแผนงาน/โครงการ

ชื่อ-สกุล ผู้ช่วยศาสตราจารย์ ดร. ปฐมทัศน์ จิระเดชะ
 ตำแหน่ง ผู้อำนวยการสถาบันยุทธศาสตร์ทางปัญญาและวิจัย
 มหาวิทยาลัยศรีนครินทรวิโรฒ

4. โครงสร้างของผู้ดำเนินงานรายตำบลที่เกี่ยวข้อง



บทที่ 2

ข้อมูลทั่วไปของตำบล U2T ที่รับผิดชอบ

1. ข้อมูลพื้นฐานของตำบล

ตำบลนาหินลาด อำเภอปากพลี จังหวัดนครนายก
จังหวัดนครนายกเป็นจังหวัดหนึ่งในภาคกลางหรือภาคตะวันออกของประเทศไทย จัดตั้งขึ้นครั้งล่าสุดโดยพระราชบัญญัติจัดตั้งจังหวัดสมุทรปราการ จังหวัดนนทบุรี จังหวัดสมุทรสาคร และจังหวัดนครนายก พุทธศักราช 2489 ซึ่งมีผลใช้บังคับตั้งแต่วันที่ 9 พฤษภาคม พ.ศ. 2489

ตำบลนาหินลาด เป็นตำบลเก่าแก่ตำบลหนึ่งของอำเภอปากพลี เดิมเรียกตำบลเขาใหญ่ ตั้งเป็นตำบลนาหินลาดประมาณ พ.ศ.2453 ที่ได้ชื่อตำบลนาหินลาด เพราะสภาพภูมิประเทศเป็นโคกหินลาด ก้อนใหญ่อยู่โดยทั่วไป เดิมประชากรที่อาศัยมีกลุ่มคนที่อพยพมาจากเวียงจันทน์ นำโดยนายกองส ถูกกวาดต้อนมาจากเมืองร้อยเอ็ด มาอยู่ที่ดงหัวโคกแขวงเมืองปราจีนบุรี ต่อมามีความแร้นแค้น จึงอพยพลัดเลาะมาตามเขาใหญ่ และตั้งรกรากบริเวณตำบลนาหินลาดในปัจจุบัน

ตำบลนาหินลาด มีจำนวนครัวเรือนทั้งหมด 1,330 ครัวเรือน มีเขตการปกครองแบ่งออกเป็น 7 หมู่บ้าน และมีประชากรจากการสำรวจทั้งหมด 3,818คน

หมู่1 บ้านเนินตันโพธิ์	หมู่2 บ้านโคกสว่าง	หมู่3 บ้านชำเมย	หมู่4 บ้านเนินสูง
หมู่5 บ้านนาหินลาด	หมู่6 บ้านท่ามะปราง	หมู่7 บ้านวังบอน	

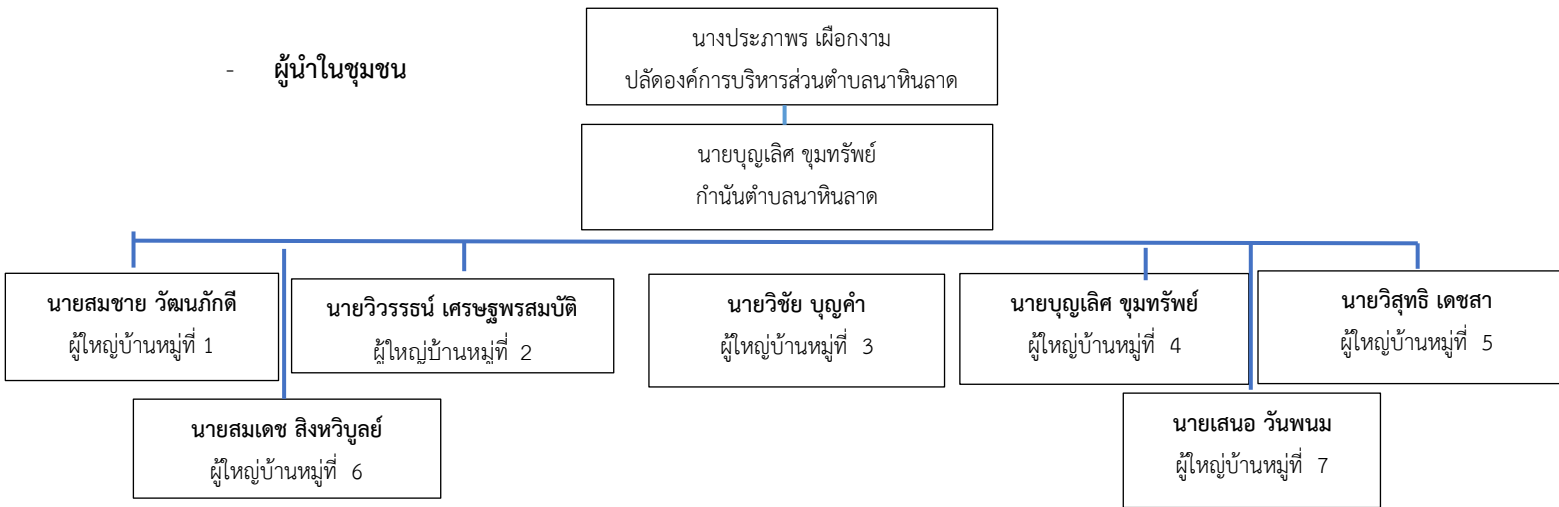
ตำบลนาหินลาด มีการคมนาคมทางบกที่ค่อนข้างสะดวก เนื่องจากเป็นตำบลที่มีเขตติดต่อกับอำเภอเมืองนครนายก มีเส้นทางคมนาคมที่ใช้ติดต่อ ระหว่างตำบลได้ทุกฤดูกาล ในสภาพปัจจุบันการคมนาคมภายในตำบล สามารถติดต่อเชื่อมกันได้ทุกหมู่บ้าน การเดินทางสัญจรไปมาส่วนใหญ่จะใช้รถยนต์ รถจักรยานยนต์และรถจักรยาน ไม่มีรถโดยสารประจำทาง

2. หน่วยงานในท้องถิ่น



องค์การบริหารส่วนตำบลนาหินลาด
นางประภาพร เฟื่องงาม
ปลัดองค์การบริหารส่วนตำบลนาหินลาด

- ผู้นำในชุมชน





สถานบริการด้านสุขภาพ	ศาสนสถาน	สถานศึกษา
จำนวน 1 แห่ง -โรงพยาบาลส่งเสริมสุขภาพตำบล บ้านนาใหม่	จำนวน 4 แห่ง -วัดโคกสว่าง -วัดเนินสูงสามัคคี -วัดนาหินลาด -วัดท่ามะปราง	จำนวน 3 แห่ง โรงเรียนบ้านนาหินลาด โรงเรียนบ้านท่ามะปราง โรงเรียนบ้านโคกสว่าง

3. อาชีพ และผลิตภัณฑ์ในชุมชน





อาชีพหลัก	อาชีพเสริม
ทำนา, ทำสวน, ทำไร่, เลี้ยงสัตว์	ทำไร่ (ถั่วเขียว), ทัศนกรรมในครัวเรือน (ไม้กวาด, ดอกไม้จันทร์, น้ำพริก)

ผลิตภัณฑ์ในชุมชน

ข้าวสารปลอดสารพิษ น้ำพริก ปุย และ ไม้กวาด

	
ทำนา,	ไม้กวาด

4. สถานที่สำคัญของตำบลนาหินลาด

		
อ่างเก็บน้ำคลองกลาง	น้ำตกวังม่วง	
		
อ่างเก็บน้ำวังม่วง	อ่างเก็บน้ำวังบอน	



น้ำตกเหวนรก

บทที่ 3

แผนการดำเนินงาน/ กิจกรรมของตำบลที่ U2T รับผิดชอบ

ส่วนที่ 1 ส่วนการจ้างงาน

1) ออกสำรวจเก็บข้อมูลพื้นฐานของตำบลที่รับผิดชอบ ในทุกเดือนทำแบบสำรวจเพื่อเฝ้าระวังการแพร่ระบาดของโรคติดต่ออุบัติใหม่ (Emerging infectious diseases) ของตำบลที่รับผิดชอบทุกเดือน

ผู้ปฏิบัติงานทุกคนได้รับการอบรม จำนวน 80 ชั่วโมง จาก 4 หมวดหลักคือ 1) Financial Literacy จำนวน

20 ชั่วโมง 2) Digital Literacy จำนวน 20 ชั่วโมง 3) English Competency จำนวน 20 ชั่วโมง 4) Social Literacy จำนวน 20 ชั่วโมง โดยได้รับการอบรมทางออนไลน์ผ่านเว็บไซต์ thaimooc และ SET

2) กลุ่มเป้าหมายในการออกสำรวจคือ ประชาชน ในตำบลพื้นที่รับผิดชอบ

3) ประชาสัมพันธ์กิจกรรมโควิดทวิค ผ่านสื่อออนไลน์ Youtube https://www.youtube.com/watch?v=p6b3qBSo1_o



ส่วนที่ 2 ส่วนกิจกรรมยกระดับเศรษฐกิจและสังคม

1) รูปแบบและวิธีการดำเนินงานกิจกรรม



2) กลุ่มเป้าหมาย

ผู้ประกอบการ (SME) ที่สมัครเข้าร่วมและผ่านการคัดเลือกจากคณะกรรมการโครงการฯ โดยมีหลักเกณฑ์ดังนี้

a. ผู้ประกอบการมีความพร้อมด้านการผลิตและแนวคิดในการพัฒนาผลิตภัณฑ์เพื่อเพิ่มช่องทางการตลาดออนไลน์ชัดเจน

b. ผู้ประกอบการที่มั่นใจที่จะเข้าร่วมอบรมเชิงปฏิบัติการได้ตลอดระยะเวลาดำเนินการโครงการฯ

ชื่อผู้ประกอบการ นางรุ่งนภา มีมั่งคั่ง อายุ 48 ปี รายได้เฉลี่ย 100,000 บาท/ปี

ผลิตภัณฑ์เดิม คอนเฟลก

3) การเผยแพร่ข่าวสาร/ ประชาสัมพันธ์ผ่าน Social Media

จัดให้มีการเผยแพร่ในกิจกรรมเพื่อเพิ่มช่องทางการจัดจำหน่ายตามประเด็นโจทย์หลัก ได้แก่

3.1 การเผยแพร่บนแพลตฟอร์มเฟสบุ๊ก (Facebook Platform)

3.2 การเผยแพร่บนแพลตฟอร์มไลน์ ออฟฟิเชียล (Line Official Platfor

บทที่ 4

ผลการดำเนินกิจกรรม

ส่วนที่ 1

-เกิดการจ้างงาน ประเภท: นักศึกษา บัณฑิตจบใหม่ (ไม่เกิน ๓ ปี) และประชาชนทั่วไป(ที่ไม่มีงานทำ) จำนวน 20 คน ครอบคลุมเป้าหมาย

-ผู้ที่ได้รับสิทธิการจ้างงานได้รับการพัฒนาทักษะครบทั้งสี่ด้าน

ส่วนที่ 2

1) สรุปกิจกรรมในการลงพื้นที่สร้างสุขภาวะในตำบล จากสถานการณ์โควิด 19

ผู้ได้รับการจ้างงาน ผู้ประกอบการและ เจ้าหน้าที่พัฒนาชุมชน ตลอดจน องค์การบริหารส่วนตำบล สาธารณสุข จังหวัด และอำเภอเข้ามามีส่วนร่วม

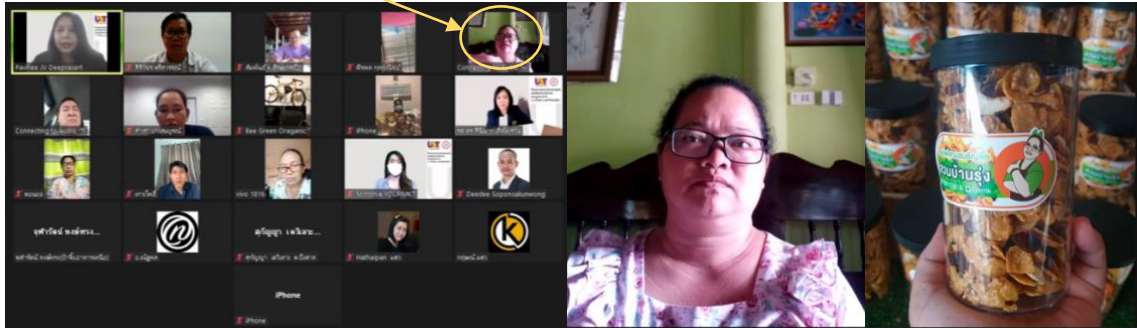


2) สรุปกิจกรรมที่ ๑ ปฐมนิเทศผู้ประกอบการภายใต้โครงการยกระดับเศรษฐกิจและสังคมรายตำบลแบบบูรณาการ ผู้ประกอบการ มีเจตนาธรรมและมีความพร้อมในการดำเนินงานพัฒนาผลิตภัณฑ์เดิมเป็นขนมเค้ก บราวนี่ ขายตามตลาดนัดเท่านั้น ผู้ประกอบการขั้นตอนนี้เป็นการเริ่มต้น (Start Up) ธุรกิจขนมเค้ก คอนเฟลก บรรจุจำหน่ายในรูปแบบของนวัตกรรมผลิตภัณฑ์ชุมชนด้วยรสชาติที่ผู้บริโภคมั่นใจได้

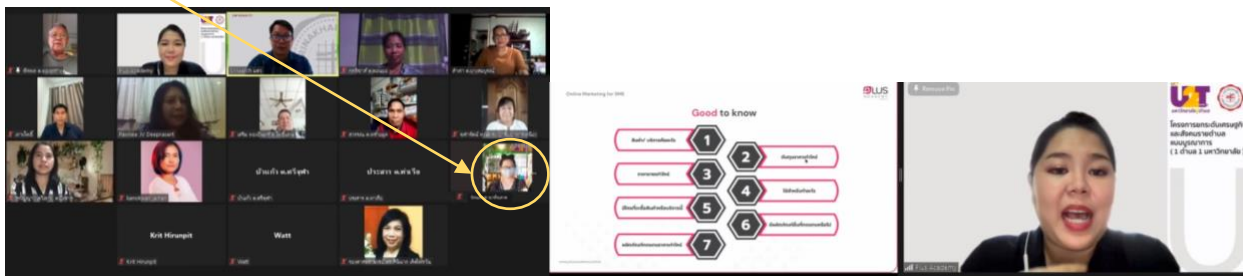


3) สรุปกิจกรรม ๒ กิจกรรมสัมมนาเชิงปฏิบัติการด้านการพัฒนาผลิตภัณฑ์ชุมชนเพื่อตอบรับการจัดจำหน่ายในระบบออนไลน์ ผู้ประกอบการได้รับความรู้ด้านแนวทางในการพัฒนาผลิตภัณฑ์เพื่อสร้างแบรนด์ในระบบการจัด

จำหน่ายออนไลน์ให้ได้ประโยชน์สูงสุด นอกจากนี้ ผู้ประกอบการมีความเข้าใจในการวางแผนการตลาดให้สอดคล้องกับวิถีนิวนอร์มอล ด้วยการนำเสนอสินค้าของตนสู่ผู้บริโภคโดยตรงอีกช่องทางหนึ่ง ผู้ประกอบการสามารถเข้าถึงผู้บริโภคได้โดยตรง และสามารถเผยแพร่ ข่าวสาร ข้อมูลด้านคุณภาพและสรรพคุณต่างๆของสินค้าได้ด้วยตนเอง ขั้นตอนนี้จึงเป็นการพัฒนาต้นน้ำตลอดไปถึงกลางน้ำ



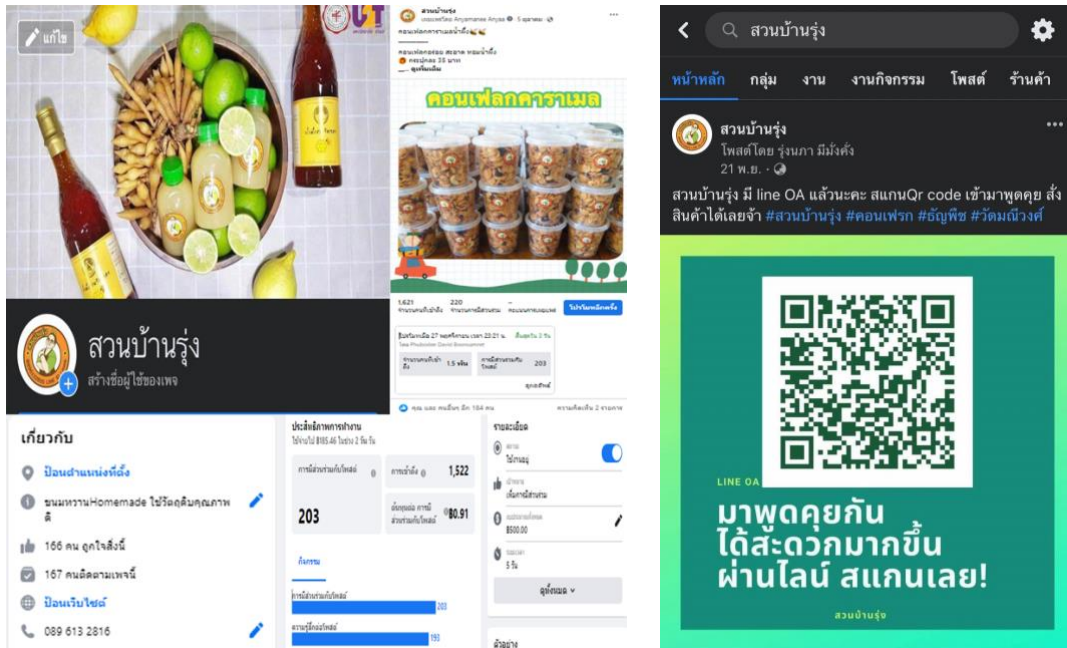
4) **สรุปกิจกรรมที่ ๓** กิจกรรมอบรมเชิงปฏิบัติการด้านการใช้สื่อออนไลน์เพื่อการจัดจำหน่ายในบริบทสังคมยุคนิวนอร์มอล (New Normal) ผู้ประกอบการได้รับความรู้ในการวางแผนบริหารพื้นที่โฆษณาประชาสัมพันธ์ในระบบการจัดจำหน่ายออนไลน์ โดยสามารถเข้าจัดการตอบคำถามผู้ที่ทักเข้ามาตลอดจนปิดการขายด้วยการรับชำระเงินด้วยระบบการตลาดออนไลน์และโมบายแบงก์กิ้งได้อย่างยั่งยืนขั้นตอนนี้จึงเป็นการพัฒนาปลายน้ำ



5) **สรุปกิจกรรมที่ ๔** กิจกรรมการเพิ่มช่องทางและการบริหารสื่อประชาสัมพันธ์และสื่อส่งเสริมการตลาดในระบบออนไลน์ ผู้ประกอบการมีเพจในการจัดจำหน่ายผลิตภัณฑ์ในระบบออนไลน์ ด้วยการสร้างแบรนด์จากการพัฒนาผลิตภัณฑ์และบรรจุภัณฑ์พร้อมการจัดส่งผ่านระบบโลจิสติกของเอกชนที่มีบริการมารับสินค้าถึงแหล่งผลิตและนำส่งสู่ผู้บริโภคได้อย่างปลอดภัยและรวดเร็ว ขั้นตอนนี้เป็นาทดลองพัฒนาปลายน้ำในระยะเริ่มต้น

FACE BOOK PLATFORM.

LINE OFFICIAL PLATFORM



บทที่ 5

สรุปการวิเคราะห์ที่โครงการ/ กิจกรรมของโครงการในระยะที่ 1

1. สรุปวิเคราะห์กิจกรรม U2T ระยะที่ 1

1.1 การพัฒนาผู้ได้รับผลกระทบจากสถานการณ์โควิด 19

- เกิดการจ้างงาน ประเภท : นักศึกษา บัณฑิตจบใหม่ (ไม่เกิน ๓ ปี) และประชาชนทั่วไป(ที่ไม่มีงานทำ) จำนวน 20 คน ครบตามเป้าหมาย
- ผู้ที่ได้รับสิทธิการจ้างงานได้รับการพัฒนาทักษะครบทั้งสี่ด้าน
- การยกระดับเศรษฐกิจและสังคม ธุรกิจขับเคลื่อน เพิ่มช่องทางการตลาดเป็นการพัฒนาผู้ประกอบการ SME ได้ครบวงจร นับตั้งแต่ต้นน้ำ กลางน้ำ สู่ปลายน้ำ
- จัดทำ Community Big Data จำนวน 164 ข้อมูล

1.2 การพัฒนาพื้นที่

- พัฒนาโดยประยุกต์วัตถุดิบและองค์ประกอบของผลิตภัณฑ์
- จัดอบรมและพัฒนาผลิตภัณฑ์พร้อมเข้าสู่ระบบการจัดจำหน่ายในระบบการตลาดแบบออนไลน์
- จัดอบรมและวางแผนการจัดจำหน่ายแบบออนไลน์
- ทดลองการโฆษณาด้วยตนเองเป็นระยะเวลา 3 เดือน

2. แนวทางการต่อยอดกิจกรรมไปสู่การค้าดำเนินงานในระยะที่ 2

การต่อยอดสู่การค้าดำเนินงานในระยะที่ 2 คือการค้าดำเนินการวางแผนการตลาดในระบบออนไลน์ในปีต่อไปด้วยการใช้พื้นที่บนแพลตฟอร์มเพื่อเพิ่มช่องทางการจัดจำหน่ายที่สามารถต่อยอดให้ผู้บริโภคที่อยู่พื้นที่ภูมิภาคอื่นๆได้บริโภคผลิตภัณฑ์ที่มีคุณภาพสูงต่อไป โดยจัดดำเนินการ ดังนี้

2.1 จัดสัมมนาเชิงปฏิบัติการด้านการบริหารจัดการการใช้สื่อแพลตฟอร์มออนไลน์ ร่วมกับการหาภาคีในการจัดจำหน่าย

2.2 จัดระบบการให้คำปรึกษาและพัฒนาเนื้อหา แนวทางและกลยุทธ์ในการจัดจำหน่ายเพื่อเพิ่มรายได้ให้แก่ผู้ประกอบการและกลุ่มวิสาหกิจชุมชน

2.3 สร้างความเชื่อมั่นและเพิ่มศักยภาพของผู้ประกอบการด้านการใช้เทคโนโลยีช่องทางการจัดจำหน่ายออนไลน์ให้มีประสิทธิภาพสูงขึ้นสามารถดำเนินการได้ด้วยตนเองและพัฒนาช่องทางนี้เพื่อประโยชน์ทางการตลาดได้ตลอดไป

3. ข้อเสนอแนะ/ ปัญหาอุปสรรคและวิธีการแก้ไข

เนื่องจากโครงการนี้เป็นโครงการที่ดำเนินงานครบวงจร ด้วยการพัฒนาต้นน้ำ กลางน้ำ และปลายน้ำเรียบร้อยแล้ว จึงควรสร้างความเข้มแข็งให้แก่ผู้ประกอบการด้วยการใช้ช่องทางการจัดจำหน่ายในระบบออนไลน์ให้คล่องและสามารถสร้างสรรค์กลยุทธ์ในการจำหน่ายได้ด้วยตนเองเพื่อให้การยกระดับเศรษฐกิจและสังคมเป็นไปอย่างยั่งยืน ปัญหาที่พบคือการพัฒนาจะต้องเป็นไปอย่างช้าๆ เนื่องจากการทดลองพัฒนาส่วนต้นน้ำอาจยังไม่ตกผลึก ต้องในระยะเวลาที่เพิ่มมากขึ้น รวมไปถึงการสนับสนุนกำลังจากที่ปรึกษาเป็นพี่เลี้ยง (Mentor) ให้ได้ในระยะเวลานี้