

รายงานสรุปโครงการรายตำบล U2T
โครงการยกระดับเศรษฐกิจและสังคมรายตำบลแบบบูรณาการ (๑ ตำบล ๑ มหาวิทยาลัย)
(มหาวิทยาลัยสู่ตำบล สร้างรากแก้วให้ประเทศ)

ตำบลบางสมบูน อําเภอลำดัก จังหวัดนครนายก

โดย

มหาวิทยาลัยศรีนครินทรวิโรฒ

ร่วมกับ

กระทรวงการอุดมศึกษา วิทยาศาสตร์ วิจัยและนวัตกรรม

บทที่ 1

บทนำ

1. หลักการและวัตถุประสงค์ของโครงการ/กิจกรรมในการดำเนินการ

1.1) การฟื้นฟูเศรษฐกิจในระดับชุมชน ทั้งการสร้างงาน การพัฒนาอาชีพในชุมชน เพื่อให้ชุมชนสามารถพึ่งพาตัวเองได้ตามปรัชญาเศรษฐกิจพอเพียง คาดว่าจะมีโครงการภายใต้ พรก.ให้อำนาจกระทรวงการคลังกู้เงินเพื่อแก้ไขปัญหา เยียวยา และฟื้นฟูเศรษฐกิจและสังคมที่ได้รับผลกระทบจากสถานการณ์ระบาดของโรคติดเชื้อ ไวรัสโคโรนา 2019 ในภาครัฐจำนวนมากที่จะไปดำเนินการในพื้นที่หรือชุมชน อาทิ เช่นโครงการด้านการเกษตรสมัยใหม่ ด้านการท่องเที่ยวและเศรษฐกิจสร้างสรรค์ การยกระดับผลิตภัณฑ์ชุมชน OTOP การท่องเที่ยวชุมชน การส่งเสริมและสนับสนุน SMEs ในพื้นที่

1.2) เพื่อให้เกิดการบูรณาการในพื้นที่นั้นเป็นไปอย่างมีประสิทธิภาพและเป็นไปตามความต้องการของพื้นที่อย่างแท้จริง หน่วยงานในพื้นที่ทำหน้าที่ในการบูรณาการกระบวนการฟื้นฟูเศรษฐกิจและสังคมในพื้นที่อย่างเป็นระบบ (Area Base System Integrator) โดยมหาวิทยาลัยศรีนครินทรวิโรฒจะสามารถใช้องค์ความรู้ เทคโนโลยีและนวัตกรรมที่มีอยู่ทำงานประสานงานและร่วมงานกับจังหวัด องค์กรปกครองส่วนท้องถิ่น และหน่วยงานอื่นๆ เพื่อให้การบูรณาการนี้ยกระดับเศรษฐกิจและสังคมรายตำบลที่สามาถนำไปสู่การลดความยากจนอย่างมีเป้าหมายชัดเจน (Targeted Poverty Alleviation) โดยเกิดการจ้างงานประชาชนทั่วไป บัณฑิตจบใหม่ นักศึกษาให้มีงานทำฟื้นฟูเศรษฐกิจชุมชน โดยเกิดการพัฒนาทักษะในการเสริมสร้างอาชีพใหม่ในชุมชน

1.3) เพื่อให้เกิดการจัดทำข้อมูลขนาดใหญ่ของชุมชน (Community Big Data) และจัดทำระบบการบูรณาการโครงการต่างๆในอีก 2 ระดับ คือระดับภูมิภาค (Regional System Indicator) และระดับประเทศ (National System Indicator) โดยเครือข่ายสถาบันอุดมศึกษา 9 ภูมิภาค ภายใต้กระทรวงอุดมศึกษา วิทยาศาสตร์ วิจัยและนวัตกรรม ได้แก่เครือข่าย ภาคเหนือตอนบน ภาคเหนือตอนล่าง ภาคตะวันออกเฉียงเหนือตอนบน ภาคกลางตอนล่าง ภาคตะวันออก ภาคใต้ตอนเหนือ และภาคใต้ตอนล่าง ทำหน้าที่ในการบริการต่างๆระหว่างชุมชนหรือตำบลในพื้นที่ (Regional System Indicator) ทั้งด้านการใช้ทรัพยากรโครงการร่วมกัน การแบ่งปันองค์ความรู้และเทคโนโลยีร่วมกัน รวมทั้งการเชื่อมต่อกันในคุณค่า (Value Chain) ของสินค้าและบริการ เช่น การผลิตวัตถุดิบ การแปรรูปผลิตภัณฑ์ การจำหน่ายผลิตภัณฑ์ การบริโภคสินค้าและบริการ ท่องเที่ยวที่เชื่อมต่อกันระหว่างพื้นที่ เป็นต้น และในระดับประเทศ กระทรวงอุดมศึกษา วิทยาศาสตร์ วิจัยและนวัตกรรม จะร่วมกับสำนักงานสภาพัฒนาการเศรษฐกิจและสังคมแห่งชาติ และหน่วยงานที่เกี่ยวข้องทำหน้าที่เป็น National System Indicator เพื่อทำหน้าที่บูรณาการโครงการและข้อมูลต่างๆในภาพรวม

ประเภทกิจกรรมที่จะเข้าไปดำเนินการในพื้นที่

- 1) การพัฒนาสัมมาชีพและสร้างอาชีพใหม่ (การยกระดับสินค้า OTOP/อาชีพอื่นๆ)
- 2) การสร้างและพัฒนา Creative Economy (การยกระดับการท่องเที่ยว)
- 3) การนำองค์ความรู้ไปช่วยบริการชุมชน (Health Care/เทคโนโลยีด้านต่างๆ)
- 4) การส่งเสริมด้านสิ่งแวดล้อม/Circular Economy (การเพิ่มรายได้หมุนเวียนให้แก่ชุมชน)

2. กรอบการดำเนินกิจกรรมของโครงการ

2.1 รูปแบบกิจกรรมที่จะเข้าไปดำเนินการในพื้นที่

- 1) การจ้างงานตามภารกิจต่าง ๆ ของมหาวิทยาลัย จำนวน 20 อัตรา
- 2) การวิเคราะห์ข้อมูลศักยภาพตำบล การกำกับ ติดตามและประเมินผล ระดับ National System Integrator
- 3) การวิเคราะห์ข้อมูลศักยภาพตำบล การกำกับ ติดตามและประเมินผล ระดับ Regional System Integrator
- 4) การสนับสนุนการดำเนินกิจกรรมของโครงการรายตำบล (ระดับ System Integrator)

- 5) กิจกรรมนำเสนอผลิตภัณฑ์ชุมชน
- 6) สัมมนาเชิงปฏิบัติการการพัฒนาผลิตภัณฑ์
- 7) การพัฒนาช่องทางการตลาดผ่านสื่อออนไลน์
- 8) การเชื่อมโยงข้อมูลสู่ระบบเครือข่ายทางสังคม
- 9) การประชุมสัมมนาด้านการใช้สื่อออนไลน์เพื่อการจัดจำหน่ายในบริบทสังคมยุคนิว نرمอล (New Normal)

2.2. ผลผลิตและผลลัพธ์ของโครงการ/กิจกรรมในการดำเนินการ (อธิบายถึงผลผลิตและผลลัพธ์ที่เกี่ยวข้องกับการยกระดับสินค้า OTOP /การยกระดับการท่องเที่ยวการบริการชุมชน หรือการเพิ่มรายได้รูปแบบอื่นให้แก่ชุมชน ที่มีความชัดเจน ทั้งในเชิงปริมาณและเชิงคุณภาพ)

2.2.1 เชิงปริมาณ

- 1) ประชาชนทั่วไป 5 คน นักศึกษา 5 คน และบัณฑิต 10 คน รวมทั้งสิ้น 20 คน
- 2) ผลิตภัณฑ์และ/หรือบรรจุภัณฑ์เพื่อการท่องเที่ยวมีการพัฒนา ไม่น้อยกว่า 1 ผลิตภัณฑ์
- 3) เข้าร่วมเป็นสมาชิกห้องตลาดสินค้าประเภทต่างๆ ไม่น้อยกว่า 2 ประเภท

2.2.2) เชิงคุณภาพ บัณฑิตจบใหม่ นักศึกษาและ ประชาชนในชุมชนมีรายได้จากภาครัฐในระยะเวลา 11 เดือน

3 ข้อเสนอโครงการของตำบล

แบบฟอร์มรายละเอียดการดำเนินงานกิจกรรม	
<p>โครงการยกระดับเศรษฐกิจและสังคมรายตำบลแบบบูรณาการ (1 ตำบล 1 มหาวิทยาลัย) มหาวิทยาลัยศรีนครินทรวิโรฒ</p> <p>1. พื้นที่รับผิดชอบ ตำบลบางสมบูรณ์ อำเภออรัญชัย จังหวัดนครนายก</p> <p>2. ความต้องการของชุมชน/พื้นที่ที่รับผิดชอบ นครนายก เป็นจังหวัดหนึ่งในภาคกลางหรือภาคตะวันออกของประเทศไทย จัดตั้งขึ้นครั้งแรกโดยพระราชาธิบดีจุฬาลงกรณ์เกล้าเจ้าอยู่หัว รัชกาลที่ 7 แห่งสยาม เมื่อวันที่ 9 พฤษภาคม พ.ศ. 2489</p> <p>ในเขตชุมชนมีความต้องการพัฒนาผลิตภัณฑ์ชุมชนเพื่อการท่องเที่ยวเนื่องจากมีสถานที่ท่องเที่ยวเป็นแหล่งธรรมชาติ ได้แก่ น้ำตกกะอางและมีพระพุทธรูปปางสมาธิที่คืออัฐิประดิษฐานในบริเวณใกล้เคียง อีกทั้งยังมีโบราณสถานอันเก่าแก่ ได้แก่ วัดทองน้อยมีการหล่อพระพุทธรูปจากหินศิลาอย่างโบราณ เมื่อเกิดสถานการณ์โรคระบาดจากเชื้อไวรัสโควิด 19 จึงเกิดผลกระทบต่อเศรษฐกิจในพื้นที่เป็นอย่างมากอันเนื่องมาจากพฤติกรรมการผู้บริโภคเปลี่ยนแปลงไป จำนวนผู้บริโภคนำเข้าลดลง ผู้บริโภคในประเทศตอบรับน้อย “อยู่บ้านเพื่อชาติ” จึงต้องการจัดการด้านการตลาดที่สอดคล้องกับบริบททางสังคมที่เปลี่ยนแปลงไป ได้แก่ การสื่อสาร การจัดจำหน่าย ต้องมีตัวผู้บริโภคโดยตรงไม่ผ่านคนกลาง โดยต้องพึ่งระบบการขนส่งให้รวดเร็วสะดวกและปลอดภัยได้อย่างยั่งยืน</p> <p>3. ชื่อโครงการ/กิจกรรมในการดำเนินการ “โครงการยกระดับเศรษฐกิจและสังคมรายตำบล ด้วยเทคโนโลยีในระบบดิจิทัล ภูมิศึกษา ตำบลบ้านนา อำเภอบ้านนา จังหวัดนครนายก”</p> <p>3.1 วัตถุประสงค์ของโครงการ/กิจกรรมในการดำเนินการ</p> <ul style="list-style-type: none"> 1) การฟื้นฟูเศรษฐกิจในระดับชุมชน ทั้งการสร้างงาน การพัฒนาอาชีพในชุมชน เพื่อให้ชุมชนสามารถพึ่งพาตัวเองได้ตามปรัชญาเศรษฐกิจพอเพียง คาดได้ว่าจะมีโครงการภายใต้ พชว.ให้อำนาจกระทรวงการคลังกู้เงินเพื่อแก้ไขปัญหา เยียวยา และฟื้นฟูเศรษฐกิจและสังคมที่ได้รับผลกระทบจากสถานการณ์ระบาดของโรคติดเชื้อ ไวรัสโคโรนา 2019 ในภาครัฐจำนวนมากที่จะไปดำเนินการในพื้นที่หรือชุมชน อาทิ เช่นโครงการด้านการเกษตรสมัยใหม่ ด้านการท่องเที่ยวและเศรษฐกิจสร้างสรรค์ การยกระดับผลิตภัณฑ์ชุมชน OTOP การท่องเที่ยวชุมชน การส่งเสริมและสนับสนุน SMEs ในพื้นที่ 2) เพื่อให้มีการบูรณาการในพื้นที่นั้นเป็นไปอย่างมีประสิทธิภาพและเป็นไปตามความต้องการของพื้นที่อย่างแท้จริง หน่วยงานในพื้นที่ทำหน้าที่ในการบูรณาการกระบวนการฟื้นฟูเศรษฐกิจและสังคมในพื้นที่อย่างเป็นระบบ (Area Base System Integrator) โดยมหาวิทยาลัยศรีนครินทรวิโรฒจะสามารถใช้องค์ความรู้ เทคโนโลยีและ 	<p>นวัตกรรมที่มีอยู่ทำงานประสานและร่วมกันกับจังหวัด องค์การปกครองส่วนท้องถิ่น และหน่วยงานอื่นๆ เพื่อให้การบูรณาการมียกระดับเศรษฐกิจและสังคมรายตำบลที่สามารถนำไปสู่การลดความยากจนอย่างมีเป้าหมายชัดเจน (Targeted Poverty Alleviation) โดยเกิดการจ้างงานประชาชนทั่วไป บัณฑิตจบใหม่ นักศึกษาให้มีงานทำฟื้นฟูเศรษฐกิจชุมชน โดยเกิดการพัฒนาทักษะในการเสริมสร้างอาชีพใหม่ในชุมชน</p> <p>3) เพื่อให้มีการจัดทำข้อมูลขนาดใหญ่ของชุมชน (Community Big Data) และจัดทำระบบการบูรณาการโครงการต่างๆในอีก 2 ระดับ คือระดับภูมิภาค (Regional System Indicator) และระดับประเทศ (National System Indicator) โดยเครือข่ายสถาบันอุดมศึกษา 9 ภูมิภาค ภายใต้กระทรวงอุดมศึกษา วิทยาศาสตร์ วิจัยและนวัตกรรม ได้แก่เครือข่าย ภาคเหนือตอนบน ภาคเหนือตอนล่าง ภาคตะวันออกเฉียงเหนือตอนบน ภาคกลางตอนล่าง ภาคตะวันออก ภาคใต้ตอนเหนือ และภาคใต้ตอนล่าง ทำหน้าที่ในการบริการต่างๆระหว่างชุมชนหรือตำบลในพื้นที่ (Regional System Indicator) ทั้งด้านการใช้ทรัพยากรโครงการร่วมกัน การแบ่งปันองค์ความรู้และเทคโนโลยีร่วมกัน รวมทั้งการเชื่อมต่อกันในคุณค่า (Value Chain) ของสินค้าและบริการ เช่น การผลิตวัตถุดิบ การแปรรูปผลิตภัณฑ์ การจำหน่ายผลิตภัณฑ์ การบริโภคสินค้าและบริการ ท่องเที่ยวที่เชื่อมต่อกันระหว่างพื้นที่ เป็นต้น และในระดับประเทศ กระทรวงอุดมศึกษา วิทยาศาสตร์ วิจัยและนวัตกรรม จะร่วมกับสำนักงานสภาพัฒนาการเศรษฐกิจและสังคมแห่งชาติและหน่วยงานที่เกี่ยวข้องทำหน้าที่เป็น National System Indicator เพื่อทำหน้าที่บูรณาการโครงการและข้อมูลต่างๆในภาพรวม</p> <p>3.2 ประเภทกิจกรรมที่จะเข้าไปดำเนินการในพื้นที่ (ระบุรายละเอียดของกิจกรรม)</p> <ul style="list-style-type: none"> 1) การพัฒนาสินค้าและสร้างอาชีพใหม่ (การยกระดับสินค้า OTOP/อาชีพอื่นๆ) คิดเป็นร้อยละ 30 ของกิจกรรมทั้งหมด 2) การสร้างและพัฒนา Creative Economy (การยกระดับการท่องเที่ยว) คิดเป็นร้อยละ 20 ของกิจกรรมทั้งหมด 3) การนำองค์ความรู้ไปช่วยบริการชุมชน (Health Care/เทคโนโลยีด้านต่างๆ) คิดเป็นร้อยละ 20 ของกิจกรรมทั้งหมด 4) การส่งเสริมด้านสิ่งแวดล้อม/Circular Economy (การเพิ่มรายได้หมุนเวียนให้แก่ชุมชน) ให้แก่ชุมชน คิดเป็นร้อยละ 30 ของกิจกรรมทั้งหมด <p>3.3 รูปแบบกิจกรรมที่จะเข้าไปดำเนินการในพื้นที่</p> <ul style="list-style-type: none"> 1) การจ้างงานตามภารกิจต่าง ๆ ของมหาวิทยาลัย จำนวน 20 อัตรา งบประมาณ 2,640,000 บาท 2) การวิเคราะห์ข้อมูลศักยภาพตำบล การกำกับ ติดตามและประเมินผล ระดับ National System Integrator งบประมาณ 25,800 บาท 3) การวิเคราะห์ข้อมูลศักยภาพตำบล การกำกับ ติดตามและประเมินผล ระดับ Regional System Integrator งบประมาณ 34,400 บาท

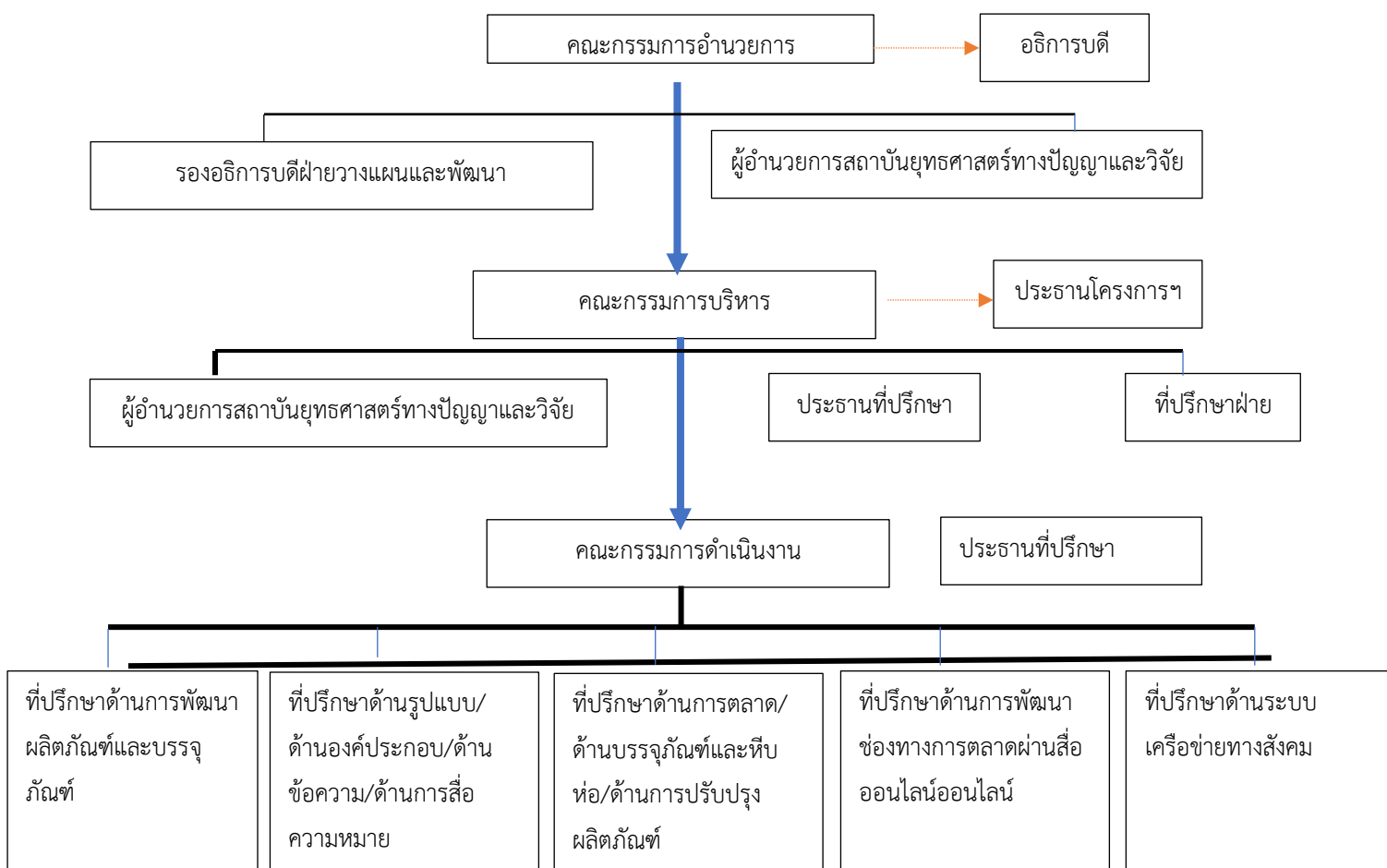
- 4) การสนับสนุนการดำเนินงานของโครงการรายด้าน (ระดับ System Integrator) งบประมาณ 43,000 บาท
 - 5) กิจกรรมนำเสนอสถิติกับชุมชน งบประมาณ 182,000 บาท
 - 6) กิจกรรมเชิงปฏิบัติการเพื่อพัฒนาผลิตภัณฑ์ งบประมาณ 147,000 บาท
 - 7) การพัฒนาช่องทางการตลาดผ่านสื่อออนไลน์ งบประมาณ 140,000 บาท
 - 8) การเชื่อมโยงข้อมูลระหว่างครัวเรือน งบประมาณ 30,000 บาท
 - 9) การประชุมสัมมนาด้านการใช้สื่อออนไลน์เพื่อการจำหน่ายในบริบทสังคมยุคนิวอร์มอล (New Normal) งบประมาณ 49,000 บาท
- 3.4 ผลผลิตและผลลัพธ์ของโครงการ/กิจกรรมในการดำเนินการ** (อธิบายถึงผลผลิตและผลลัพธ์ที่เกี่ยวข้องกับการยกระดับ ICTOP การยกระดับการท่องเที่ยวบริการชุมชน หรือการเชื่อมโยงกับชุมชน ยึดตามดัชนีชี้วัดในเชิงปริมาณและเชิงคุณภาพ)
- 1) เชิงปริมาณ
 - 1.1) ประชาชนทั่วไป บัณฑิตและนักศึกษา 20 คน
 - 1.2) ผลิตภัณฑ์และ/หรือบรรจุภัณฑ์เพื่อการท่องเที่ยวมีการพัฒนา ไม่น้อยกว่า 1 ผลิตภัณฑ์
 - 1.3) เข้าร่วมเป็นสมาชิกของตลาดสินค้าประเภทต่างๆ ไม่น้อยกว่า 2 ประเภท
 - 2) เชิงคุณภาพ บัณฑิตจบใหม่ นักศึกษาและ ประชากรในชุมชนมีรายได้จากภาคธุรกิจในระยะเวลา 11 เดือน และมีแนวทางตลาดที่สามมิติเป็นอาชีพ ผู้ประกอบการได้ต่อยอดการผลิตได้อย่างยั่งยืน

ผู้รับผิดชอบแผนงาน/โครงการ

ชื่อ-สกุล ผู้ช่วยศาสตราจารย์ ดร.ประมา ศาสตร์ระจิว

ตำแหน่ง อาจารย์ประจำ :วิทยาลัยนวัตกรรมการสื่อสารสังคม, มหาวิทยาลัยศรีนครินทรวิโรฒ

4. โครงสร้างของผู้ดำเนินงานรายตำบลที่เกี่ยวข้อง



บทที่ 2

ข้อมูลทั่วไปของตำบล U2T ที่รับผิดชอบ

1. ข้อมูลพื้นฐานของตำบล

ตำบลบางสมบุรณ์ อำเภองครักษ์ จังหวัดนครนายก
จังหวัดนครนายกเป็นจังหวัดหนึ่งในภาคกลางหรือภาคตะวันออกของประเทศไทย จัดตั้งขึ้นครั้งล่าสุดโดยพระราชบัญญัติจัดตั้งจังหวัดสมุทรปราการ จังหวัดนนทบุรี จังหวัดสมุทรสาคร และจังหวัดนครนายก พุทธศักราช 2489 ซึ่งมีผลใช้บังคับตั้งแต่วันที่ 9



วันที่ 9

เมื่อสมัยก่อนตำบลบางสมบุรณ์ เป็นส่วนหนึ่งของบางลูกเสือ ซึ่งตำบลบางสมบุรณ์มีพื้นที่กว้างมาก ประกอบกับการคมนาคมไม่ค่อยสะดวก การสัญจรไปมาก็มักใช้เป็นพาหนะทำให้การติดต่อสื่อสาร การปกครองลูกบ้านของกำนัน ไม่ค่อยทั่วถึง ต่อมากำนันโสภณ ทองใส ได้รับการเลือกตั้งเป็นกำนันตำบลบางลูกเสือ จึงแบ่งแยกออกเป็น 2 ตำบล และได้ตั้งชื่อตำบลที่แยกออกใหม่ว่า “ตำบลบางสมบุรณ์”

เรือ
เมื่อ

คนส่วนใหญ่นับถือศาสนาพุทธและมีบางส่วนนับถือศาสนาคริสต์ คือชาวหมู่ที่ 7 ประกอบอาชีพเกษตรกรรม คือ ทำนาข้าว เลี้ยงกุ้งกุลาดำ

ตำบลบางสมบุรณ์ มีจำนวนครัวเรือนทั้งหมด 562 ครัวเรือน มีเขตการปกครองแบ่งออกเป็น 13 หมู่บ้าน และมีประชากรจากการสำรวจทั้งหมด 3,582 คน

หมู่1 บ้านปากคลองพระอาจารย์	หมู่2 บ้านบางกะชา	หมู่3 บ้านเตยน้อย	หมู่4 บ้านบางเฒ่า
หมู่5 บ้านคลองหก	หมู่6 บ้านเอกราช	หมู่7 บ้านบางเฒ่าใต้	หมู่8 บ้านเตยใหญ่
หมู่9 บ้านคลองซุด	หมู่10 บ้านบางหอย	หมู่11 บ้านประตุน้ำ	หมู่12 บ้านคลองหกวา
หมู่13 บ้านหกวาบึงตาหอม			

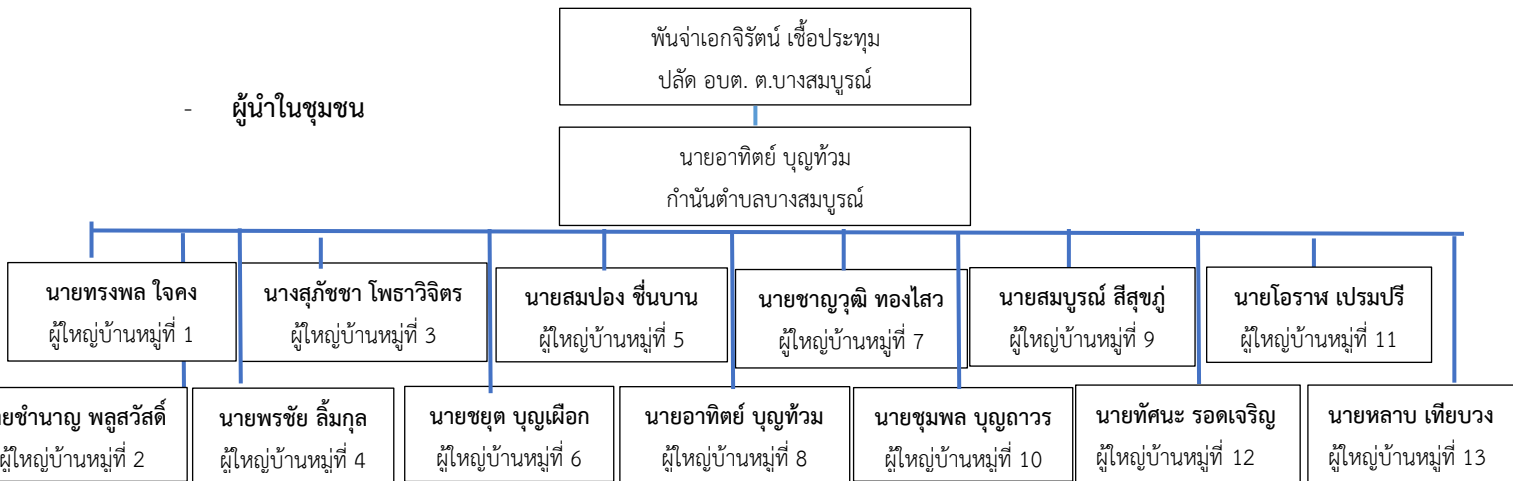
ตำบลบางสมบุรณ์ มีการคมนาคมทางบกที่ค่อนข้างสะดวก มีเส้นทางคมนาคมที่ใช้ติดต่อ ระหว่างตำบลได้ทุกฤดูกาล ในสภาพปัจจุบันการคมนาคมภายในตำบล สามารถติดต่อเชื่อมกันได้ทุกหมู่บ้าน การเดินทางสัญจรไปมาส่วนใหญ่จะใช้รถยนต์ รถจักรยานยนต์และรถจักรยาน

2. หน่วยงานในท้องถิ่น



องค์การบริหารส่วนตำบลบางสมบุรณ์
พันจ่าเอกจิรัตน์ เชื้อประทุม
ปลัด อบต. ต.บางสมบุรณ์

- ผู้นำในชุมชน



สถานบริการด้านสุขภาพ	ศาสนสถาน	สถานศึกษา
จำนวน 2 แห่ง - โรงพยาบาลส่งเสริมสุขภาพตำบล บ้านเตยน้อย หมู่ที่ 3 - โรงพยาบาลส่งเสริมสุขภาพตำบล บ้านประตุน้ำบางสมบุรณ์ หมู่ที่ 11	จำนวน 7 แห่ง วัดสุนทรพิชิตาราม วัดพลอยกระจ่างศรี วัดปากคลองพระอาจารย์ วัดเตยน้อย วัดจันทร์เรือง วัดคลองสาม โบสถ์แม่พระปฏิสนธิริมตลิ่งใหญ่ หมู่ที่ 7	จำนวน 7 แห่ง โรงเรียนวัดสุนทรพิชิตาราม โรงเรียนวัดพลอยกระจ่างศรี โรงเรียนวัดปากคลองพระอาจารย์ โรงเรียนวัดจันทร์เรือง โรงเรียนวัดเข็มทอง โรงเรียนบ้านเตยใหญ่ โรงเรียนวัดคลองเข้

3. อาชีพ และผลิตภัณฑ์ในชุมชน

อาชีพหลัก	อาชีพเสริม
ทำนา, เลี้ยงกุ้ง, เลี้ยงไก่เนื้อ	รับจ้างต่างๆ ไป

ผลิตภัณฑ์ในชุมชน



ข้าวสารปลอดสารพิษ น้ำพริก ปุย และ ไม้กวาด



กะลามะพร้าว โคมตะเกียงไฟฟ้าทำจากกะลามะพร้าว ใช้สำหรับตกแต่งบ้านเรือน หรือให้แสงสว่าง, พรมเช็ดเท้าผลิตโดยกลุ่มสตรีบ้านเตยน้อย เป็นผลิตภัณฑ์ที่ทำด้วยมือตามภูมิปัญญาชาวบ้าน ฝีมือประณีต

4. สถานที่สำคัญของตำบลบางสมบุรณ์

วัดสุนทรพิชิตาราม	วัดเตยน้อย

					
	วัดคลองสาม			โบสถ์แม่พระปฏิสนธินิรมลเตยใหญ่ หมู่ที่ 7	

บทที่ 3

แผนการดำเนินงาน/ กิจกรรมของตำบลที่ U2T รับผิดชอบ

ส่วนที่ 1 ส่วนการจ้างงาน

1) ออกสำรวจเก็บข้อมูลพื้นฐานของตำบลที่รับผิดชอบ ในทุกเดือนทำแบบสำรวจเพื่อเฝ้าระวังการแพร่ระบาดของโรคติดต่ออุบัติใหม่ (Emerging infectious diseases) ของตำบลที่รับผิดชอบทุกเดือน

ผู้ปฏิบัติงานทุกคนได้รับการอบรม จำนวน 80 ชั่วโมง จาก 4 หมวดหลักคือ 1) Financial Literacy จำนวน

20 ชั่วโมง 2). Digital Literacy จำนวน 20 ชั่วโมง 3) English Competency จำนวน 20

ชั่วโมง 4) Social Literacy จำนวน 20 ชั่วโมง โดยได้รับการอบรมทางออนไลน์ผ่านเว็บไซต์ thaimooc และ SET

2) กลุ่มเป้าหมายในการออกสำรวจคือ ประชาชน ในตำบลพื้นที่รับผิดชอบ

3) ประชาสัมพันธ์กิจกรรมโควิดทวิต ผ่านสื่อออนไลน์ Youtube

<https://www.youtube.com/watch?v=hE3hgxA00>

ส่วนที่ 2 ส่วนกิจกรรมยกระดับเศรษฐกิจและสังคม

1) รูปแบบและวิธีการดำเนินงานกิจกรรม



2) กลุ่มเป้าหมาย

ผู้ประกอบการ (SME) ที่สมัครเข้าร่วมและผ่านการคัดเลือกจากคณะกรรมการโครงการฯ โดยมีหลักเกณฑ์ดังนี้

a. ผู้ประกอบการมีความพร้อมด้านการผลิตและแนวคิดในการพัฒนาผลิตภัณฑ์เพื่อเพิ่มช่องทางการตลาดออนไลน์ชัดเจน

b. ผู้ประกอบการที่มั่นใจที่จะเข้าร่วมอบรมเชิงปฏิบัติการได้ตลอดระยะเวลาดำเนินการโครงการฯ

ชื่อผู้ประกอบการ นางสำรา พูลสวัสดิ์ อายุ 54 ปี รายได้เฉลี่ย 3,000 บาท/ปี

ผลิตภัณฑ์เดิม กุ้งหวานบ้านผู้ใหญ่
การเผยแพร่ข่าวสาร/ ประชาสัมพันธ์ผ่าน Social Media

จัดให้มีการเผยแพร่ในกิจกรรมเพื่อเพิ่มช่องทางการจัดจำหน่ายตามประเด็นโจทย์หลัก ได้แก่

3.1 การเผยแพร่บนแพลตฟอร์มเฟสบุ๊ก (Facebook Platform)

3.2 การเผยแพร่บนแพลตฟอร์มไลน์ ออฟฟิเชียล (Line Official Platform)

บทที่ 4

ผลการดำเนินกิจกรรม

ส่วนที่ 1

-เกิดการจ้างงาน ประเภท: นักศึกษา บัณฑิตจบใหม่ (ไม่เกิน ๓ ปี) และประชาชนทั่วไป(ที่ไม่มียานพาหนะ) จำนวน 20 คน
ครบตามเป้าหมาย

-ผู้ที่ได้รับสิทธิการจ้างงานได้รับการพัฒนาทักษะครบทั้งสี่ด้าน

ส่วนที่ 2

1) สรุปกิจกรรมในการลงพื้นที่สร้างสุขภาวะในตำบล จากสถานการณ์โควิด 19

ผู้ได้รับการจ้างงาน ผู้ประกอบการและ เจ้าหน้าที่พัฒนาชุมชน ตลอดจน องค์การบริหารส่วนตำบล สาธารณสุข
จังหวัด และอำเภอเข้ามามีส่วนร่วม

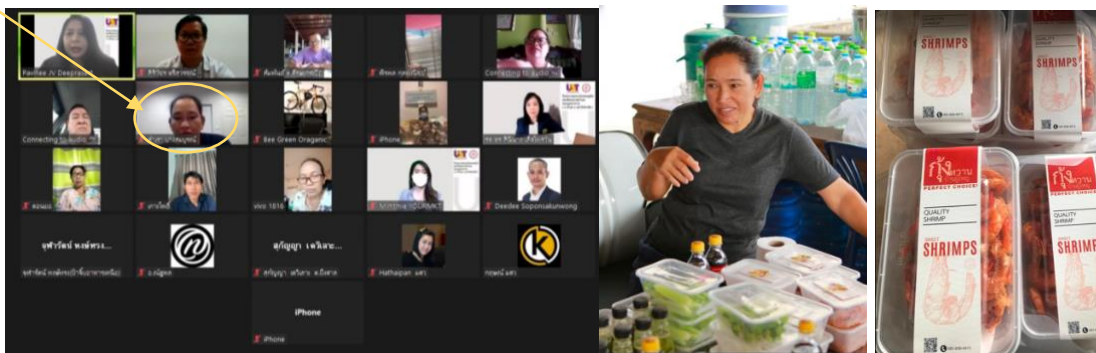


2) สรุปกิจกรรมที่ ๑ ปฐมนิเทศผู้ประกอบการภายใต้โครงการยกระดับเศรษฐกิจและสังคมรายตำบลแบบบูรณาการ
ผู้ประกอบการ มีเจตนาพร้อมและมีความพร้อมในการดำเนินงานพัฒนาผลิตภัณฑ์เดิมเป็นกุ้งสดจากฟาร์มกุ้งของตนเอง ผู้ประกอบการ
ขั้นตอนนี้เป็นการเริ่มต้น (Start Up) ธุรกิจอาหารแปรรูป ได้แก่ กุ้งหวาน บรรจุจำหน่ายในรูปแบบของนวัตกรรมผลิตภัณฑ์ชุมชนด้วย
รสชาติที่ผู้บริโภคมั่นใจได้

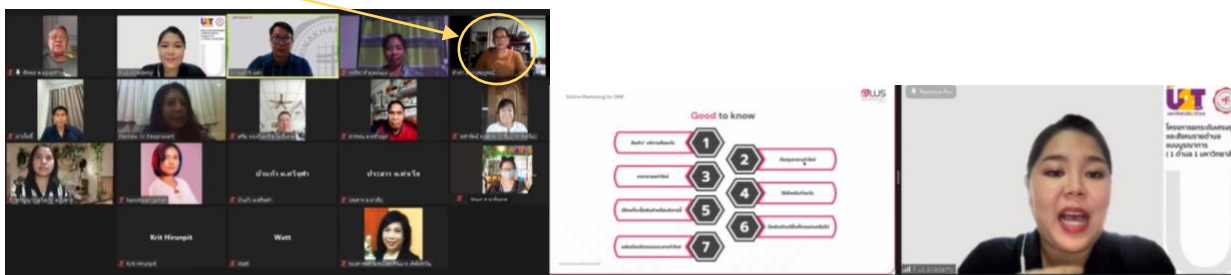


3) สรุปกิจกรรม ๒ กิจกรรมสัมมนาเชิงปฏิบัติการด้านการพัฒนาผลิตภัณฑ์ชุมชนเพื่อตอบรับการจัดจำหน่ายในระบบ
ออนไลน์ ผู้ประกอบการได้รับความรู้ด้านแนวทางในการพัฒนาผลิตภัณฑ์เพื่อสร้างแบรนด์ในระบบการจัด

จำหน่ายออนไลน์ให้ได้ประโยชน์สูงสุด นอกจากนี้ ผู้ประกอบการมีความเข้าใจในการวางแผนการตลาดให้สอดคล้องกับวิถีนิวอร์มอล ด้วยการนำเสนอสินค้าของตนสู่ผู้บริโภคโดยตรงอีกช่องทางหนึ่ง ผู้ประกอบการสามารถเข้าถึงผู้บริโภคได้โดยตรง และสามารถเผยแพร่ ข่าวสาร ข้อมูลด้านคุณภาพและสรรพคุณต่างๆของสินค้าได้ด้วยตนเอง ขั้นตอนนี้จึงเป็นการพัฒนาต้นน้ำตลอดไปถึงกลางน้ำ



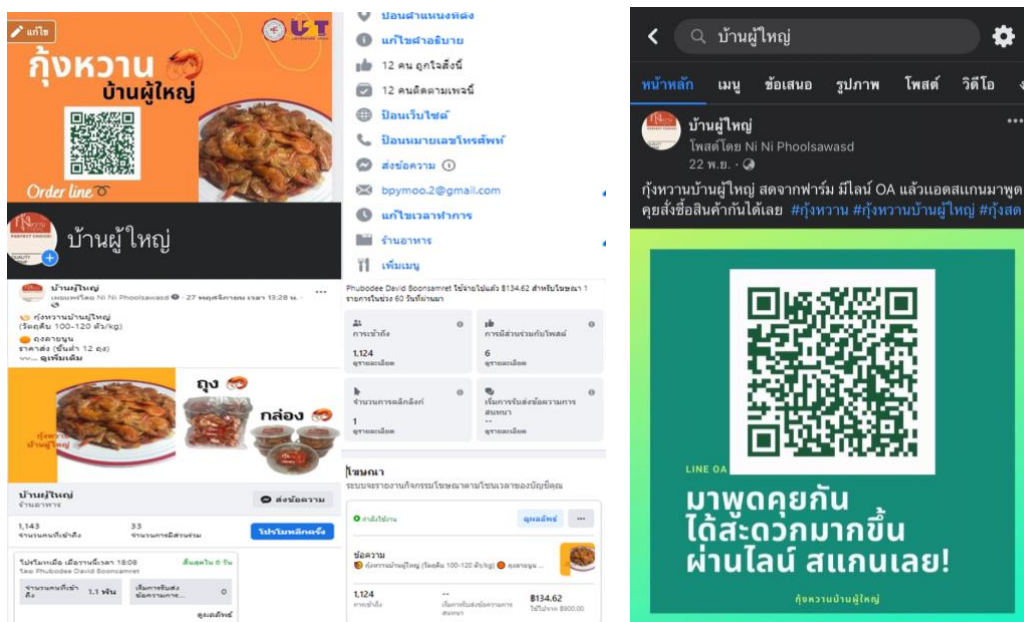
- 4) **สรุปกิจกรรมที่ ๓** กิจกรรมอบรมเชิงปฏิบัติการด้านการใช้สื่อออนไลน์เพื่อการจัดจำหน่ายในบริบทสังคมยุคนิวอร์มอล (New Normal) ผู้ประกอบการได้รับความรู้ในการวางแผนบริหารพื้นที่โฆษณาประชาสัมพันธ์ในระบบการจัดจำหน่ายออนไลน์ โดยสามารถเข้าจัดการตอบคำถามผู้ที่ทักเข้ามาตลอดจนปิดการขายด้วยการรับชำระเงินด้วยระบบการตลาดออนไลน์และโมบายแบงก์กิ้งได้อย่างยั่งยืนขั้นตอนนี้จึงเป็นการพัฒนาปลายน้ำ



- 5) **สรุปกิจกรรมที่ ๔** กิจกรรมการเพิ่มช่องทางและการบริหารสื่อประชาสัมพันธ์และสื่อส่งเสริมการตลาดในระบบออนไลน์ ผู้ประกอบการมีเพจในการจัดจำหน่ายผลิตภัณฑ์ในระบบออนไลน์ ด้วยการสร้างแบรนด์จากการพัฒนาผลิตภัณฑ์และบรรจุภัณฑ์พร้อมการจัดส่งผ่านระบบโลจิสติกส์ของเอกชนที่มีบริการมารับสินค้าถึงแหล่งผลิตและนำส่งสู่ผู้บริโภคได้อย่างปลอดภัยและรวดเร็ว ขั้นตอนนี้เป็น การทดลองพัฒนาปลายน้ำในระยะเริ่มต้น

FACE BOOK PLATFORM.

LINE OFFICIAL PLATFORM



บทที่ 5

สรุปการวิเคราะห์โครงการ/ กิจกรรมของโครงการในระยะที่ 1

1. สรุปวิเคราะห์กิจกรรม U2T ระยะที่ 1

1.1 การพัฒนาผู้ได้รับผลกระทบจากสถานการณ์โควิด 19

- เกิดการจ้างงาน ประเภท : นักศึกษา บัณฑิตจบใหม่ (ไม่เกิน ๓ ปี) และประชาชนทั่วไป(ที่ไม่มีงานทำ) จำนวน 20 คน ครอบคลุมเป้าหมาย
- ผู้ที่ได้รับสิทธิการจ้างงานได้รับการพัฒนาทักษะครบทั้งสี่ด้าน
- การยกระดับเศรษฐกิจและสังคม ธุรกิจขับเคลื่อน เพิ่มช่องทางการตลาดเป็นการพัฒนาผู้ประกอบการ SME ได้ครบวงจร นับตั้งแต่ต้นน้ำ กลางน้ำ สู่ปลายน้ำ
- จัดทำ Community Big Data จำนวน 86 ข้อมูล

1.2 การพัฒนาพื้นที่

- พัฒนาโดยประยุกต์วัตถุดิบและองค์ประกอบของผลิตภัณฑ์
- จัดอบรมและพัฒนาผลิตภัณฑ์พร้อมเข้าสู่ระบบการจัดจำหน่ายในระบบการตลาดแบบออนไลน์
- จัดอบรมและวางแผนการจัดจำหน่ายแบบออนไลน์
- ทดลองการโฆษณาด้วยตนเองเป็นระยะเวลา 3 เดือน

2. แนวทางการต่อยอดกิจกรรมไปสู่การดำเนินงานในระยะที่ 2

การต่อยอดสู่การดำเนินงานในระยะที่ 2 คือการดำเนินการวางแผนการตลาดในระบบออนไลน์ในปีต่อไปด้วยการใช้พื้นที่บนแพลตฟอร์มเพื่อเพิ่มช่องทางการจัดจำหน่ายที่สามารถต่อยอดให้ผู้บริโภคที่อยู่พื้นที่ภูมิภาคอื่นๆได้บริโภคผลิตภัณฑ์ที่มีคุณภาพสูงต่อไป โดยจัดดำเนินการ ดังนี้

2.1 จัดสัมมนาเชิงปฏิบัติการด้านการบริหารจัดการการใช้สื่อแพลตฟอร์มออนไลน์ ร่วมกับการหาภาคีในการจัดจำหน่าย

2.2 จัดระบบการให้คำปรึกษาและพัฒนาเนื้อหา แนวทางและกลยุทธ์ในการจัดจำหน่ายเพื่อเพิ่มรายได้ให้แก่ผู้ประกอบการและกลุ่มวิสาหกิจชุมชน

2.3 สร้างความเชื่อมั่นและเพิ่มศักยภาพของผู้ประกอบการด้านการใช้เทคโนโลยีช่องทางการจัดจำหน่ายออนไลน์ให้มีประสิทธิภาพสูงขึ้นสามารถดำเนินการได้ด้วยตนเองและพัฒนาช่องทางนี้เพื่อประโยชน์ทางการตลาดได้ตลอดไป

3. ข้อเสนอแนะ/ ปัญหาอุปสรรคและวิธีการแก้ไข

เนื่องจากโครงการนี้เป็นโครงการที่ดำเนินงานครบวงจร ด้วยการพัฒนาต้นน้ำ กลางน้ำ และปลายน้ำเรียบร้อยแล้วจึงควรสร้างความเข้มแข็งให้แก่ผู้ประกอบการด้วยการใช้ช่องทางการจัดจำหน่ายในระบบออนไลน์ให้คล่องและสามารถสร้างสรรค์กลยุทธ์ในการจำหน่ายได้ด้วยตนเองเพื่อให้การยกระดับเศรษฐกิจและสังคมเป็นไปอย่างยั่งยืน ปัญหาที่พบคือการพัฒนาจะต้องเป็นไปอย่างช้าๆ เนื่องจากการทดลองพัฒนาส่วนต้นน้ำอาจยังไม่ตกผลึก ต้องในระยะเวลาที่เพิ่มมากขึ้น รวมไปถึงการสนับสนุนกำลังจากที่ปรึกษาเป็นพี่เลี้ยง (Mentor) ให้ได้ในระยะเวลาหนึ่ง