



รายงานสรุปโครงการรายตำบล U2T
โครงการยกระดับเศรษฐกิจและสังคมรายตำบลแบบบูรณาการ (๑ ตำบล ๑ มหาวิทยาลัย)
(มหาวิทยาลัยสู่ตำบล สร้างรากแก้วให้ประเทศ)

ตำบลบ้านใหญ่ อำเภอเมืองนครนายก จังหวัดนครนายก

โดย

มหาวิทยาลัยศรีนครินทรวิโรฒ

ร่วมกับ

กระทรวงการอุดมศึกษา วิทยาศาสตร์ วิจัยและนวัตกรรม

บทที่ 1

บทนำ

1. หลักการและวัตถุประสงค์ของโครงการ/กิจกรรมในการดำเนินการ

1.1) การฟื้นฟูเศรษฐกิจในระดับชุมชน ทั้งการสร้างงาน การพัฒนาอาชีพในชุมชน เพื่อให้ชุมชนสามารถพึ่งพาตัวเองได้ตามปรัชญาเศรษฐกิจพอเพียง คาดได้ว่าจะมีโครงการภายใต้ พรก.ให้อำนาจกระทรวงการคลังกู้เงินเพื่อแก้ไขปัญหา เยียวยา และฟื้นฟูเศรษฐกิจและสังคมที่ได้รับผลกระทบจากสถานการณ์ระบาดของโรคติดเชื้อ ไวรัสโคโรนา 2019 ในภาครัฐ จำนวนมากที่จะไปดำเนินการในพื้นที่หรือชุมชน อาทิ เช่นโครงการด้านการเกษตรสมัยใหม่ ด้านการท่องเที่ยวและเศรษฐกิจ สร้างสรรค์ การยกระดับผลิตภัณฑ์ชุมชน OTOP การท่องเที่ยวชุมชน การส่งเสริมและสนับสนุน SMEs ในพื้นที่

1.2) เพื่อให้เกิดการบูรณาการในพื้นที่นั้นเป็นไปอย่างมีประสิทธิภาพและเป็นไปตามความต้องการของพื้นที่อย่างแท้จริง หน่วยงานในพื้นที่ทำหน้าที่ในการบูรณาการกระบวนการฟื้นฟูเศรษฐกิจและสังคมในพื้นที่อย่างเป็นระบบ (Area Base System Integrator) โดยมหาวิทยาลัยศรีนครินทรวิโรฒจะสามารถใช้องค์ความรู้ เทคโนโลยีและนวัตกรรมที่มีอยู่ทำงานประสานงานและร่วมงานกับจังหวัด องค์กรปกครองส่วนท้องถิ่น และหน่วยงานอื่นๆ เพื่อให้การบูรณาการนี้ยกระดับเศรษฐกิจและสังคมรายตำบลที่สามารถนำไปสู่การลดความยากจนอย่างมีเป้าหมายชัดเจน (Targeted Poverty Alleviation) โดยเกิดการจ้างงานประชาชนทั่วไป บัณฑิตจบใหม่ นักศึกษาให้มีงานทำฟื้นฟูเศรษฐกิจชุมชน โดยเกิดการพัฒนากิจกรรมในการเสริมสร้างอาชีพใหม่ในชุมชน

1.3) เพื่อให้เกิดการจัดทำข้อมูลขนาดใหญ่ของชุมชน (Community Big Data) และจัดทำระบบการบูรณาการโครงการต่างๆในอีก 2 ระดับ คือระดับภูมิภาค (Regional System Indicator) และระดับประเทศ (National System Indicator) โดยเครือข่ายสถาบันอุดมศึกษา 9 ภูมิภาค ภายใต้กระทรวงอุดมศึกษา วิทยาศาสตร์ วิจัยและนวัตกรรม ได้แก่เครือข่าย ภาคเหนือ ตอนบน ภาคเหนือตอนล่าง ภาคตะวันออกเฉียงเหนือตอนบน ภาคกลางตอนล่าง ภาคตะวันออก ภาคใต้ตอนเหนือ และภาคใต้ตอนล่าง ทำหน้าที่ในการบริการต่างๆระหว่างชุมชนหรือตำบลในพื้นที่ (Regional System Indicator) ทั้งด้านการใช้ทรัพยากร โครงการร่วมกัน การแบ่งปันองค์ความรู้และเทคโนโลยีร่วมกัน รวมทั้งการเชื่อมต่อกันในคุณค่า (Value Chain) ของสินค้าและบริการ เช่น การผลิตวัตถุดิบ การแปรรูปผลิตภัณฑ์ การจำหน่ายผลิตภัณฑ์ การบริโภคสินค้าและบริการ ท่องเที่ยวที่เชื่อมต่อกันระหว่างพื้นที่ เป็นต้น และในระดับประเทศ กระทรวงอุดมศึกษา วิทยาศาสตร์ วิจัยและนวัตกรรม จะร่วมกับสำนักงานสภาพัฒนาการเศรษฐกิจและสังคมแห่งชาติและหน่วยงานที่เกี่ยวข้องทำหน้าที่เป็น National System Indicator เพื่อทำหน้าที่ บูรณาการโครงการและข้อมูลต่างๆในภาพรวม

ประเภทกิจกรรมที่จะเข้าไปดำเนินการในพื้นที่

- 1) การพัฒนาสัมมาชีพและสร้างอาชีพใหม่ (การยกระดับสินค้า OTOP/อาชีพอื่นๆ)
- 2) การสร้างและพัฒนา Creative Economy (การยกระดับการท่องเที่ยว)
- 3) การนำองค์ความรู้ไปช่วยบริการชุมชน (Health Care/เทคโนโลยีด้านต่างๆ)
- 4) การส่งเสริมด้านสิ่งแวดล้อม/Circular Economy (การเพิ่มรายได้หมุนเวียนให้แก่ชุมชน)

2. กรอบการดำเนินกิจกรรมของโครงการ

2.1 รูปแบบกิจกรรมที่จะเข้าไปดำเนินการในพื้นที่

- 1) การจ้างงานตามภารกิจต่าง ๆ ของมหาวิทยาลัย จำนวน 20 อัตรา
- 2) การวิเคราะห์ข้อมูลศักยภาพตำบล การกำกับ ติดตามและประเมินผล ระดับ National System Integrator
- 3) การวิเคราะห์ข้อมูลศักยภาพตำบล การกำกับ ติดตามและประเมินผล ระดับ Regional System Integrator
- 4) การสนับสนุนการดำเนินกิจกรรมของโครงการรายตำบล (ระดับ System Integrator)
- 5) กิจกรรมนำเสนอผลิตภัณฑ์ชุมชน
- 6) สัมมนาเชิงปฏิบัติการการพัฒนาผลิตภัณฑ์
- 7) การพัฒนาช่องทางการตลาดผ่านสื่อออนไลน์
- 8) การเชื่อมโยงข้อมูลสู่ระบบเครือข่ายทางสังคม
- 9) การประชุมสัมมนาด้านการใช้สื่อออนไลน์เพื่อการจัดจำหน่ายในบริบทสังคมยุคนิวอร์มอล (New Normal)

2.2. ผลผลิตและผลลัพธ์ของโครงการ/กิจกรรมในการดำเนินการ (อธิบายถึงผลผลิตและผลลัพธ์ที่เกี่ยวข้องกับการยกระดับสินค้า OTOP /การยกระดับการท่องเที่ยวการบริการชุมชน หรือการเพิ่มรายได้รูปแบบอื่นให้แก่ชุมชน ที่มีความชัดเจน ทั้งในเชิงปริมาณและเชิงคุณภาพ)

2.2.1 เชิงปริมาณ

- 1) ประชาชนทั่วไป 5 คน นักศึกษา 5 คน และบัณฑิต 10 คน รวมทั้งสิ้น 20 คน
- 2) ผลิตภัณฑ์และ/หรือบรรจุภัณฑ์เพื่อการท่องเที่ยวมีการพัฒนา ไม่น้อยกว่า 1 ผลิตภัณฑ์
- 3) เข้าร่วมเป็นสมาชิกห้องตลาดสินค้าประเภทต่างๆ ไม่น้อยกว่า 2 ประเภท

2.2.2) เชิงคุณภาพ บัณฑิตจบใหม่ นักศึกษาและ ประชาชนในชุมชนมีรายได้จากภาครัฐในระยะเวลา 11 เดือน

3 ข้อเสนอโครงการของตำบล

แบบฟอร์มรายละเอียดการดำเนินงาน
โครงการยกระดับเศรษฐกิจและสังคมรายตำบลแบบบูรณาการ (1 ตำบล 1 มหาวิทยาลัย)
มหาวิทยาลัยศรีนครินทรวิโรฒ

1. พื้นที่รับผิดชอบ ตำบลบ้านใหม่ อำเภอเมืองนครนายก จังหวัดนครนายก
 2. ความต้องการของชุมชนพื้นที่รับผิดชอบ นครนายก เป็นจังหวัดหนึ่งในภาคกลางหรือภาคตะวันออกของประเทศไทย จัดตั้งขึ้นเพื่อช่วยเหลือบรรเทาภัยพิบัติทั้งภัยธรรมชาติและภัยจากโรคระบาด ภัยจากโรคระบาด และภัยจากโรคระบาด พุทธศักราช 2489 ซึ่งมีผลใช้บังคับเมื่อวันที่ 9 พฤษภาคม พ.ศ. 2489

ในเขตชุมชนมีความต้องการพัฒนาผลิตภัณฑ์ชุมชนเพื่อเชื่อมโยงจากผลิตภัณฑ์ของระดับพื้นที่สู่ระดับจังหวัดได้แก่นักศึกษาและนิสิตหรือผู้ประกอบการรายย่อยในบริเวณใกล้เคียง อีกทั้งมีโบราณสถานอันเก่าแก่ ได้รับความสนใจหรือตระหง่านอยู่อย่างโดดเด่น เป็นเอกลักษณ์มีเรื่องราวจากเชื้อโรไวรัส 19 จึงเกิดผลกระทบต่อกิจกรรมในพื้นที่ที่เป็นอันมากอันเนื่องมาจากผู้บริโภคนิยมเปลี่ยนไป จำนวนผู้บริโภคต่างชาติลดลง ผู้บริโภคในประเทศลดปริมาณลง "อยู่บ้านเพื่อชาติ" จึงต้องมีการจัดการด้านการตลาดที่สอดคล้องกับบริบททางสังคมที่เปลี่ยนแปลงไป ได้แก่ การสื่อสาร การจัดทำหน่วย ต้องมีตัวผู้บริโภคนครนายกไม่ผ่านคนกลาง โดยต้องพิจารณาการส่งเสริมให้รวมและควบคู่ไปด้วย

3. ชื่อโครงการ/กิจกรรมในการดำเนินการ
 "โครงการยกระดับเศรษฐกิจและสังคมรายตำบล ด้วยเทคโนโลยีในระบบดิจิทัล กรณีศึกษา ตำบลบ้านใหม่ อำเภอบ้านนา จังหวัดนครนายก"

3.1 วัตถุประสงค์ของโครงการ/กิจกรรมในการดำเนินการ
 1) การฟื้นฟูเศรษฐกิจในระดับชุมชน ทั้งการสร้างงาน การพัฒนาอาชีพในชุมชน เพื่อให้ชุมชนสามารถพึ่งพาตัวเองได้ตามปรัชญาเศรษฐกิจพอเพียง คาดได้ว่าจะมีโครงการภายใต้ พชช.ให้อำนาจกระทรวงการคลังขึ้นเพื่อแก้ไขปัญหานี้ เยียวหา และฟื้นฟูเศรษฐกิจและสังคมให้กลับมามีความกระตือรือร้นจากหน่วยงานของรัฐคือ เชื้อโรไวรัส นำมา 2019 ในภาครัฐเข้ามาแทนที่จนดำเนินการในพื้นที่หรือชุมชน อาทิ เช่นโครงการด้านการเกษตรอินทรีย์ ด้านการท่องเที่ยวและเศรษฐกิจสร้างสรรค์ การยกระดับผลิตภัณฑ์ชุมชน OTOP การท่องเที่ยวชุมชน การส่งเสริมและสนับสนุน SMEs ในพื้นที่

2) เพื่อให้มีการบูรณาการในพื้นที่เป็นไปในอย่างมีประสิทธิภาพและเป็นไปตามความต้องการของพื้นที่อย่างแท้จริง หน่วยงานในพื้นที่ดำเนินการบูรณาการกระบวนการฟื้นฟูเศรษฐกิจและสังคมในชี้อย่างเป็นระบบ (Area Base System Integrator) โดยมหาวิทยาลัยศรีนครินทรวิโรฒจะสามารถใช้ข้อความรู้ เทคโนโลยีและ

นวัตกรรมที่มีอยู่ทำงานประสานงานและร่วมแรงกับจังหวัด องค์การปกครองส่วนท้องถิ่น และหน่วยงานอื่นๆ เพื่อให้การบูรณาการนี้ยกระดับเศรษฐกิจและสังคมรายตำบลสามารถนำไปสู่การลดความยากจนอย่างมีประสิทธิภาพชัดเจน (Targeted Poverty Alleviation) โดยเกิดการจ้างงานประชาชนทั่วไป ปีละครั้งใหม่ นักศึกษาให้มีงานทำฟื้นฟูเศรษฐกิจชุมชน โดยเปิดการพัฒนาทักษะในการเสริมสร้างอาชีพใหม่ในชุมชน

3) เพื่อให้มีการจัดทำข้อมูลขนาดใหญ่ของชุมชน (Community Big Data) และจัดทำระบบการบูรณาการโครงการต่างๆในอีก 2 ระดับ คือระดับภูมิภาค (Regional System Indicator) และระดับประเทศ (National System Indicator) โดยเครือข่ายสถาบันอุดมศึกษา 9 ภูมิภาค ภายใต้กระทรวงอุดมศึกษา วิทยาศาสตร์ วิจัยและนวัตกรรม ได้แก่เครือข่าย ภาคเหนือตอนบน ภาคเหนือตอนล่าง ภาคตะวันออกเฉียงเหนือตอนบน ภาคกลางตอนล่าง ภาคตะวันออก ภาคใต้ตอนเหนือ และภาคใต้ตอนล่าง ทำหน้าที่ในการบริการต่างๆระหว่างชุมชนหรือตำบลในพื้นที่ (Regional System Indicator) ซึ่งดำเนินการจัดการโครงการร่วมกัน การแบ่งปันองค์ความรู้และเทคโนโลยีร่วมกัน รวมทั้งการเชื่อมต่อกันในมูลค่า (Value Chain) ของสินค้าและบริการ เช่น การผลิตวัสดุ การปรับปรุงผลิตภัณฑ์ การจำหน่ายผลิตภัณฑ์ การบริโภคสินค้าและบริการ ที่เกี่ยวข้องที่เชื่อมต่อกันระหว่างพื้นที่ เป็นต้น และในระดับประเทศ กระทรวงอุดมศึกษา วิทยาศาสตร์ วิจัยและนวัตกรรม จะร่วมกับสำนักงานสภาพัฒนาการเศรษฐกิจและสังคมแห่งชาติและหน่วยงานที่เกี่ยวข้องทำหน้าที่เป็น National System Indicator เพื่อทำหน้าที่บูรณาการโครงการและข้อมูลต่างๆในภาพรวม

3.2 ประเภทกิจกรรมที่จะเข้าไปดำเนินการในพื้นที่ (ระบุรายละเอียดกิจกรรม)
 1) การพัฒนาสินค้าและสร้างอาชีพใหม่ (การยกระดับสินค้า OTOP/อาชีพอื่นๆ)
 คิดเป็นร้อยละ 30 ของกิจกรรมทั้งหมด
 2) การสร้างและพัฒนา Creative Economy (การยกระดับการท่องเที่ยว)
 คิดเป็นร้อยละ 20 ของกิจกรรมทั้งหมด
 3) การนำองค์ความรู้ไปช่วยบริการชุมชน (Health Care/เทคโนโลยีด้านต่างๆ)
 คิดเป็นร้อยละ 20 ของกิจกรรมทั้งหมด
 4) การส่งเสริมด้านสิ่งแวดล้อม (Circular Economy (การเพิ่มรายได้ชุมชนเวียนให้แก่ชุมชน) ให้แก่ชุมชน
 คิดเป็นร้อยละ 30 ของกิจกรรมทั้งหมด

3.3 รูปแบบกิจกรรมที่จะเข้าไปดำเนินการในพื้นที่
 1) การจ้างงานตามภารกิจต่าง ๆ ของมหาวิทยาลัย จำนวน 20 อัตรา
 2) การวิเคราะห์ข้อมูลศักยภาพตำบล การกำกับ ติดตามและประเมินผล ระดับ National System Integrator
 3) การวิเคราะห์ข้อมูลศักยภาพตำบล การกำกับ ติดตามและประเมินผล ระดับ Regional System Integrator

4) การสนับสนุนการดำเนินงานของโครงการรายตำบล (ระดับ System Integrator) งบประมาณ 43,000 บาท

5) กิจกรรมนำเสนองานวิจัยสู่ชุมชน

6) สัมมนาเชิงปฏิบัติการเวทีพัฒนาเครือข่าย

7) การพัฒนาสื่อเผยแพร่ประชาสัมพันธ์

8) การเชื่อมโยงหรือบูรณาการข้อมูลระหว่างหน่วยงาน

9) การประชุมสัมมนาด้านการใช้สื่อออนไลน์เพื่อการจัดการจำหน่ายในบริบทสังคมคุณธรรม (New Normal) งบประมาณ 49,000 บาท

3.4 ผลผลิตและผลลัพธ์ของโครงการ/กิจกรรมในการดำเนินการ (อธิบายถึงผลผลิตและผลลัพธ์ที่เกี่ยวข้องกับการกระตุ้นสินค้า OTOP การกระตุ้นการท่องเที่ยว การชุมชน หรือการเพิ่มรายได้ชุมชน ซึ่งมีรายละเอียดเป็นเชิงปริมาณและเชิงคุณภาพ)

1) เชิงปริมาณ

1.1) ประชาชนทั่วไป บัณฑิตและนักศึกษา 20 คน

1.2) ผลิตภัณฑ์และ/หรือบรรจุภัณฑ์เพื่อการท่องเที่ยวมีการพัฒนา ไม่น้อยกว่า 1 ผลิตภัณฑ์

1.3) เข้าร่วมเป็นสมาชิกหรือตลาดสินค้าประเภทต่างๆ ไม่น้อยกว่า 2 ประเภท

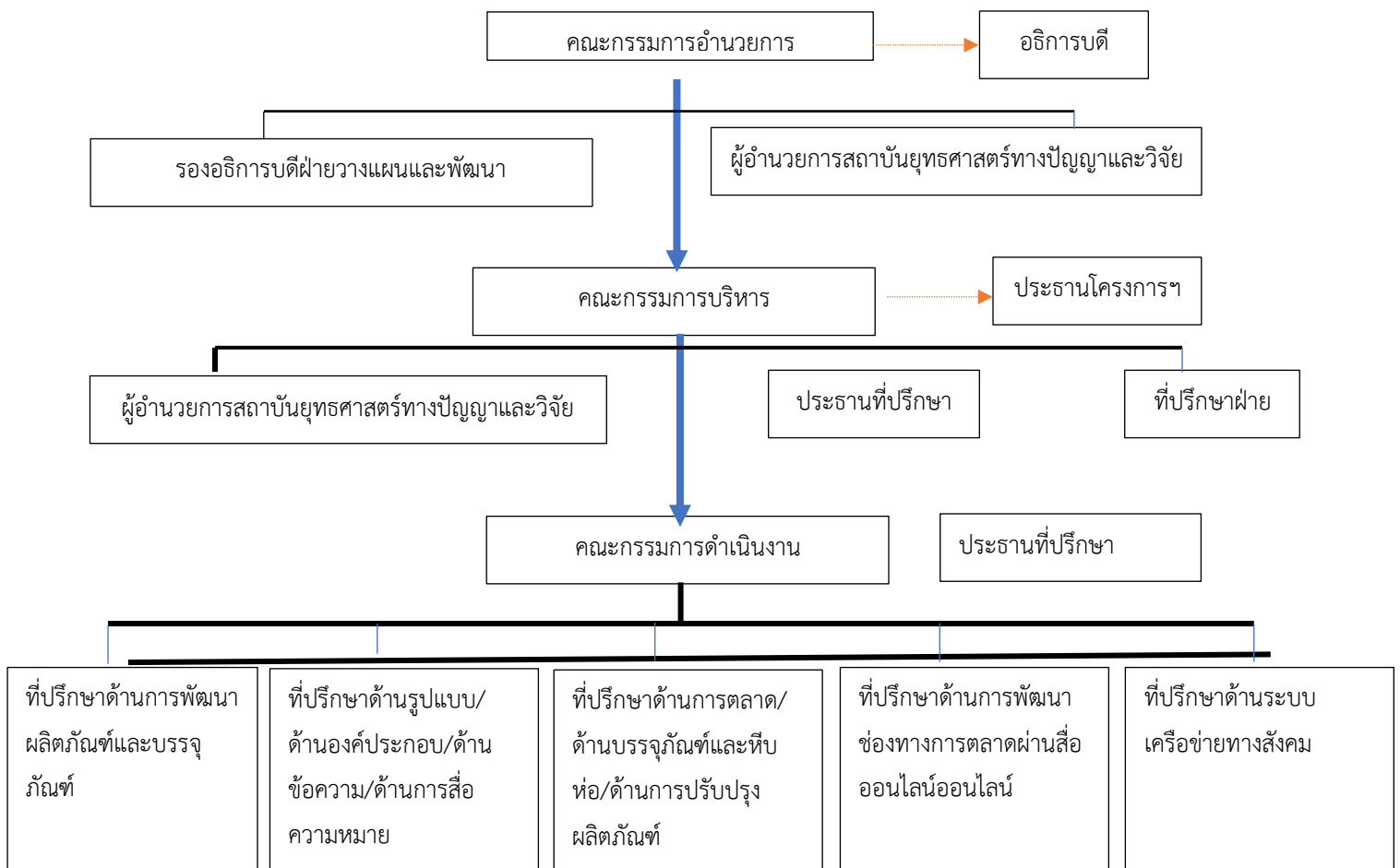
2) เชิงคุณภาพ บัณฑิตจบใหม่ นักศึกษาและ ประชาชนในชุมชนมีรายได้จากภาครัฐในระยะเวลา 11 เดือน และมีแนวทางการตลาดที่สามารยึดเป็นอาชีพ ผู้ประกอบการได้ต่อยอดการผลิตได้อย่างยั่งยืน

ผู้รับผิดชอบแผนงาน/โครงการ

ชื่อ-สกุล อาจารย์ฉัตรเมือง เป่ามานะเจริญ

ตำแหน่ง อาจารย์ประจำ มหาวิทยาลัยศรีนครินทรวิโรฒ

4. โครงสร้างของผู้ดำเนินงานรายตำบลที่เกี่ยวข้อง



บทที่ 2

ข้อมูลทั่วไปของตำบล U2T ที่รับผิดชอบ

1. ข้อมูลพื้นฐานของตำบล

ตำบลบ้านใหญ่ อำเภอเมืองนครนายก จังหวัดนครนายก

จังหวัดนครนายกเป็นจังหวัดหนึ่งในภาคกลางหรือภาคตะวันออกของประเทศไทย จัดตั้งขึ้นครั้งล่าสุดโดยพระราชบัญญัติจัดตั้งจังหวัดสมุทรปราการ จังหวัดนนทบุรี จังหวัดสมุทรสาคร และจังหวัดนครนายก พุทธศักราช 2489 ซึ่งมีผลใช้บังคับตั้งแต่วันที่ 9 พฤษภาคม พ.ศ. 2489

สภาพพื้นที่ของตำบลบ้านใหญ่เป็นที่ดอน จะมีความลาดเทจากด้านทิศเหนือลงสู่ด้านทิศใต้ มีแม่น้ำนครนายก และลำคลองไหลผ่านพื้นที่ของตำบล มีสภาพภูมิอากาศที่ดี ฤดูร้อนไม่ร้อนจัด และเนื่องจากชาวลาวเวียงจันทน์ ซึ่งส่วนใหญ่เป็นผู้หญิงได้อพยพถิ่นฐานมาตั้งรกราก ณ. ถิ่นฐานแห่งนี้ ซึ่งในอดีตนั้นเรียกตำบลนี้ว่า "บ้านใหญ่ลาว" จนปัจจุบันนี้ได้ตัดคำว่าลาวออกไปเพราะคนรุ่นเก่าบรรพบุรุษได้หมดรุ่นไปแล้วลูกหลานรุ่นหลังได้กลายเป็นคนไทย เชื้อชาติไทยและถือสัญชาติไทยเพราะเหตุนี้เอง ตำบลนี้จึงได้ชื่อว่า ตำบลบ้านใหญ่ มาจนตราប់เท่าทุกวันนี้

ตำบลบ้านใหญ่ มีจำนวนครัวเรือนทั้งหมด 2086 ครัวเรือน มีเขตการปกครองแบ่งออกเป็น 7 หมู่บ้าน และมีประชากรจากการสำรวจทั้งหมด 4,268 คน



หมู่ 1 บ้านท่าช้อย	หมู่ 2 บ้าน โพธิ์ไทร	หมู่ 3 บ้านโพธิ์	หมู่ 4 บ้าน หนองปราจิน
หมู่ 5 บ้านปุงกระเบา	หมู่ 6 บ้านใหญ่	หมู่ 7 บ้าน เกาะโพธิ์	

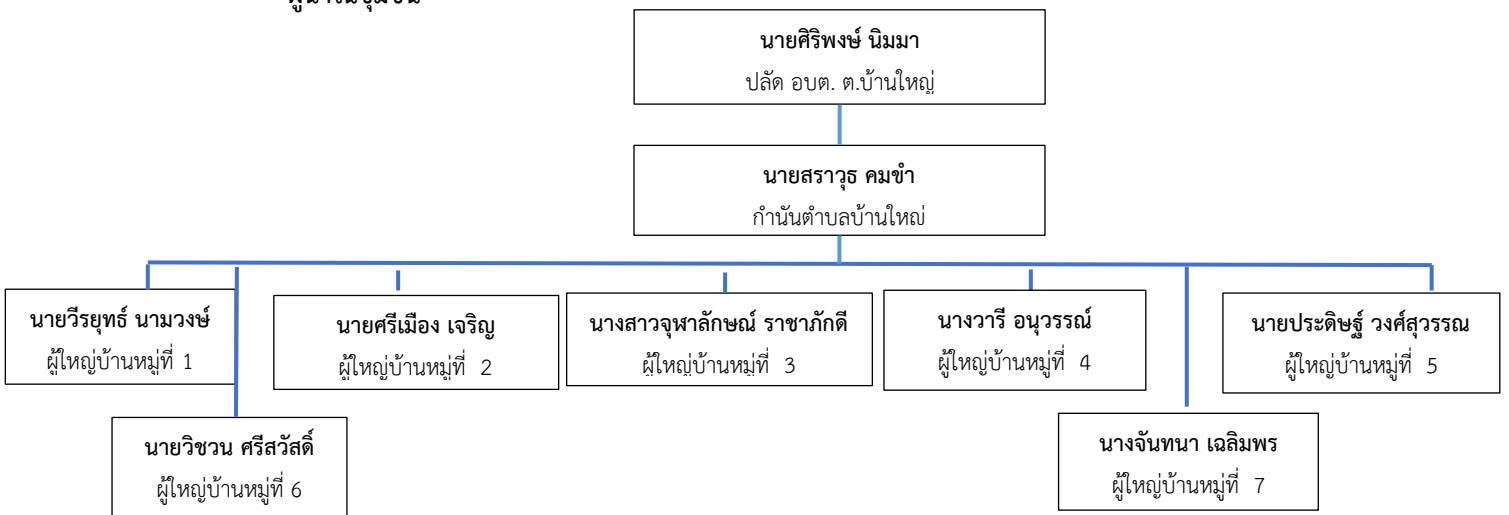
ตำบลบ้านใหญ่ มีการคมนาคมทางบกที่ค่อนข้างสะดวก - มีเส้นทางคมนาคมที่ใช้ติดต่อ ระหว่างตำบลได้ทุทุกฤดูกาล ในสภาพปัจจุบันการคมนาคมภายในตำบล สามารถติดต่อเชื่อมกันได้ทุกหมู่บ้าน การเดินทางสัญจรไปมาส่วนใหญ่จะใช้รถยนต์ รถจักรยานยนต์และรถจักรยาน ไม่มีรถโดยสารประจำทาง

2. หน่วยงานในท้องถิ่น



องค์การบริหารส่วนตำบลบ้านใหญ่
 นายศิริพงษ์ นิมมา
 ปลัด อบต. ต.บ้านใหญ่

- ผู้นำในชุมชน



สถานบริการด้านสุขภาพ	ศาสนสถาน			สถานศึกษา
จำนวน 1 แห่ง สำนักงานสาธารณสุข อำเภอบ้านนา	จำนวน 8 แห่ง วัดจุฬารัตนวันาราม วัดสมอบุญคง	วัดไม้รวก วัดทองจรรยา	วัดช้าง วัดกระดาน	มัสยิดมายี่ด ลิ้นคอยรีด วัดน้กบุญเปาโล
				จำนวน 2 แห่ง โรงเรียนชุมชนบ้านวังไทร โรงเรียนวัดทองจรรยา

3. อาชีพ และผลิตภัณฑ์ในชุมชน

อาชีพหลัก : ทำนา ทำสวนผลไม้ ปลูกพืชสวน พืชผัก เลี้ยงสัตว์ และรับจ้างทั่วไป
 ผลิตภัณฑ์



4. สถานที่สำคัญของตำบลบ้านใหญ่

	
เขื่อนขุนด่านปราการชล	วัดช้าง
	
วัดสมอ	วัดกระดาน
	
ตลาดเกียรติปรุง	

บทที่ 3

แผนการดำเนินงาน/ กิจกรรมของตำบลที่ U2T รับผิดชอบ

ส่วนที่ 1

- 1) ออกสำรวจเก็บข้อมูลพื้นฐานของตำบลที่รับผิดชอบ ในทุกเดือนทำแบบสำรวจ เพื่อเฝ้าระวังการแพร่ระบาดของโรคติดต่ออุบัติใหม่ (Emerging infectious diseases) ของตำบลที่รับผิดชอบทุกเดือน

ผู้ปฏิบัติงานทุกคนได้รับการอบรม จำนวน 80 ชั่วโมง จาก 4 หมวดหลัก

คือ

Financial Literacy จำนวน 20 ชั่วโมง

Digital Literacy จำนวน 20 ชั่วโมง

English Competency จำนวน 20 ชั่วโมง

Social Literacy จำนวน 20 ชั่วโมง

โดยได้รับการอบรมทางออนไลน์ผ่านเว็บไซต์ thaimooc และ SET

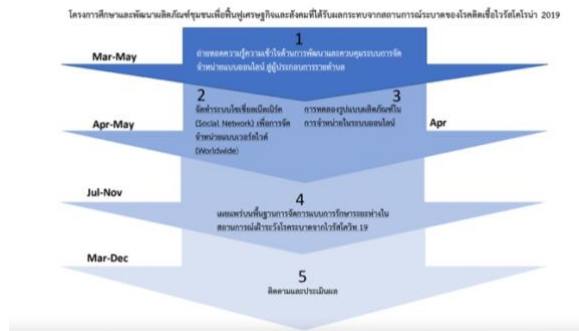
- 2) กลุ่มเป้าหมายในการออกสำรวจคือ ประชาชน ในตำบลพื้นที่รับผิดชอบ

- 3) ประชาสัมพันธ์กิจกรรมโควิดทวิต ผ่านสื่อออนไลน์ Youtube <https://youtu.be/A3qslHk2C7U>



ส่วนที่ 2

1. รูปแบบและวิธีการดำเนินงานกิจกรรม



2. กลุ่มเป้าหมาย

ผู้ประกอบการ (SME) ที่สมัครเข้าร่วมและผ่านการคัดเลือกจากคณะกรรมการโครงการฯ โดยมีหลักเกณฑ์ดังนี้

2.1 ผู้ประกอบการมีความพร้อมด้านการผลิตและแนวคิดในการพัฒนาผลิตภัณฑ์เพื่อเพิ่มช่องทางการตลาดออนไลน์ชัดเจน

2.2 ผู้ประกอบการที่มั่นใจที่จะเข้าร่วมอบรมเชิงปฏิบัติการได้ตลอดระยะเวลาดำเนินการโครงการฯ

ชื่อผู้ประกอบการ สุณิสรา สีราชา อายุ 43 ปี รายได้เฉลี่ย 30,000 บาท/ปี

ผลิตภัณฑ์เดิม กระเป๋าผ้า

3. การเผยแพร่ข่าวสาร/ ประชาสัมพันธ์ผ่าน Social Media

จัดให้มีการเผยแพร่ในกิจกรรมเพื่อเพิ่มช่องทางการจัดจำหน่ายตามประเด็นโจทย์หลัก ได้แก่

3.1 การเผยแพร่บนแพลตฟอร์มเฟสบุ๊ค (Facebook Platform)

3.2 การเผยแพร่บนแพลตฟอร์มไลน์ ออฟฟิเชียล (Line Official Platform)

บทที่ 4

ผลการดำเนินกิจกรรม

1. สรุปกิจกรรมในการลงพื้นที่สร้างสุขภาวะในตำบล จากสถานการณ์โควิด 19

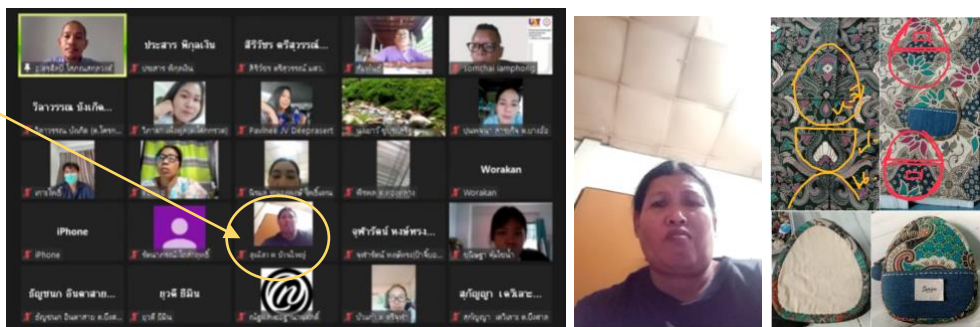
ผู้ได้รับการจ้างงาน ผู้ประกอบการและ เจ้าหน้าที่พัฒนาชุมชน ตลอดจน องค์กรบริหารส่วนตำบล สาธารณสุขจังหวัด และอำเภอเข้ามามีส่วนร่วม



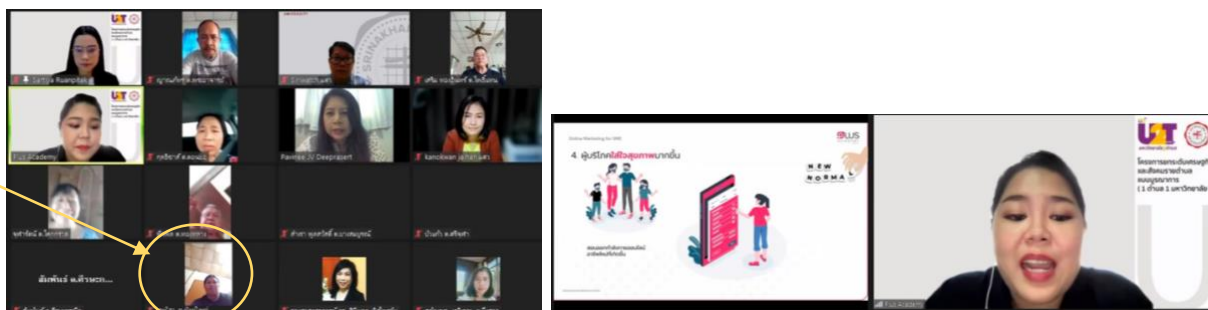
2. สรุปกิจกรรมที่ ๑ ปฐมนิเทศผู้ประกอบการภายใต้โครงการยกระดับเศรษฐกิจและสังคมรายตำบลแบบบูรณาการ ผู้ประกอบการ มีเจตนาธรรมและมีความพร้อมในการดำเนินงานพัฒนาผลิตภัณฑ์เดิมเป็นน้ำหอมสตรี ผู้ประกอบการชั้นตอนนี้เป็นการเริ่มต้น (Start Up) ธุรกิจการผลิตภัณฑ์ผ้าเย็บมือ เป็นกระเป๋าเลือกเศษผ้า บรรจุจำหน่ายในรูปแบบของนวัตกรรมผลิตภัณฑ์ชุมชนด้วยรสชาติที่ผู้บริโภคมั่นใจได้



3. **สรุปกิจกรรม ๒** กิจกรรมสัมมนาเชิงปฏิบัติการด้านการพัฒนาผลิตภัณฑ์ชุมชนเพื่อตอบรับการจัดจำหน่ายในระบบออนไลน์ ผู้ประกอบการได้รับความรู้ด้านแนวทางในการพัฒนาผลิตภัณฑ์เพื่อสร้างแบรนด์ในระบบการจัดจำหน่ายออนไลน์ให้ได้ประโยชน์สูงสุด นอกจากนี้ ผู้ประกอบการมีความเข้าใจในการวางแผนการตลาดให้สอดคล้องกับวิถีนิวนอร์มอล ด้วยการนำเสนอสินค้าของตนสู่ผู้บริโภคโดยตรงอีกช่องทางหนึ่ง ผู้ประกอบการสามารถเข้าถึงผู้บริโภคได้โดยตรง และสามารถเผยแพร่ ข่าวสาร ข้อมูลด้านคุณภาพและสรรพคุณต่างๆของสินค้าได้ด้วยตนเอง ขั้นตอนนี้จึงเป็นการพัฒนาต้นน้ำตลอดไปถึงกลางน้ำ



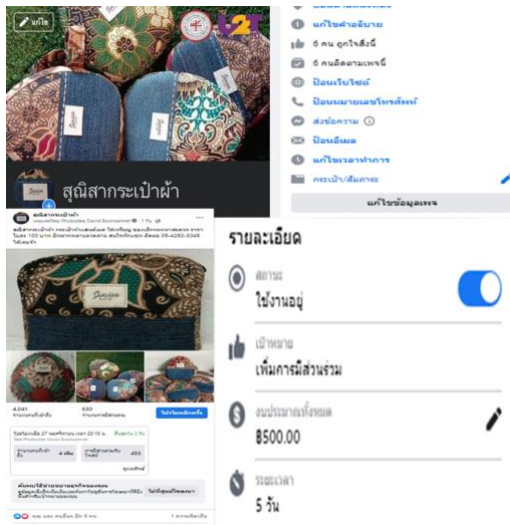
4. **สรุปกิจกรรมที่ ๓** กิจกรรมอบรมเชิงปฏิบัติการด้านการใช้สื่อออนไลน์เพื่อการจัดจำหน่ายในบริบทสังคมยุคนิวนอร์มอล (New Normal) ผู้ประกอบการได้รับความรู้ในการวางแผนบริหารพื้นที่โฆษณาประชาสัมพันธ์ในระบบการจัดจำหน่ายออนไลน์ โดยสามารถเข้าจัดการตอบคำถามผู้ที่ทักเข้ามาตลอดจนปิดการขายด้วยการรับชำระเงินด้วยระบบการตลาดออนไลน์และโมบายแบงก์กิ้งได้อย่างยั่งยืนขั้นตอนนี้จึงเป็นการพัฒนาปลายน้ำ



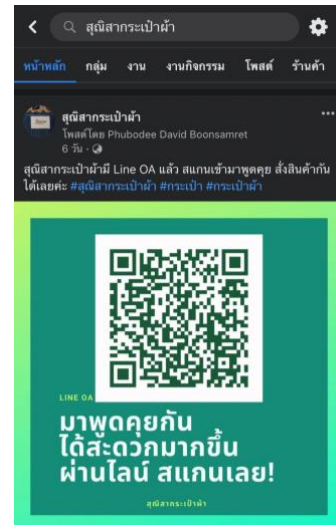
5. **สรุปกิจกรรมที่ ๔** กิจกรรมการเพิ่มช่องทางและการบริหารสื่อประชาสัมพันธ์และสื่อส่งเสริมการตลาดในระบบออนไลน์ ผู้ประกอบการมีเพจในการจัดจำหน่ายผลิตภัณฑ์ในระบบออนไลน์ ด้วยการสร้างแบรนด์จากการพัฒนาผลิตภัณฑ์และบรรจุภัณฑ์พร้อมการจัดส่งผ่านระบบโลจิสติกส์ของเอกชนที่มีบริการมารับสินค้าถึงแหล่งผลิตและ

นำส่งผู้บริโภคได้อย่างปลอดภัยและรวดเร็ว ขั้นตอนนี้เป็นกรทดลองพัฒนาปลายน้ำในระยะเริ่มต้น

FACE BOOK PLATFORM.



LINE OFFICIAL PLATFORM



บทที่ 5

สรุปการวิเคราะห์โครงการ/ กิจกรรมของโครงการในระยะที่ 1

1. สรุปวิเคราะห์กิจกรรม U2T ระยะที่ 1

1.1 การพัฒนาผู้ได้รับผลกระทบจากสถานการณ์โควิด 19

- เกิดการจ้างงาน ประเภท : นักศึกษาบัณฑิตจบใหม่ (ไม่เกิน ๓ ปี) และประชาชนทั่วไป(ที่ไม่มีงานทำ) จำนวน 20 คน ครอบคลุมเป้าหมาย
- ผู้ที่ได้รับสิทธิการจ้างงานได้รับการพัฒนาทักษะครบทั้งสี่ด้าน
- การยกระดับเศรษฐกิจและสังคม ธุรกิจขับเคลื่อน เพิ่มช่องทางการตลาดเป็นการพัฒนาผู้ประกอบการ SME ได้ครบวงจร นับตั้งแต่ต้นน้ำ กลางน้ำ สู่ปลายน้ำ
- จัดทำ Community Big Data จำนวน 144 ข้อมูล

1.2 การพัฒนาพื้นที่

- พัฒนาโดยประยุกต์นวัตกรรมและองค์ประกอบของผลิตภัณฑ์
- จัดอบรมและพัฒนาผลิตภัณฑ์พร้อมเข้าสู่ระบบการจัดการจำหน่ายในระบบการตลาดแบบออนไลน์

- จัดอบรมและวางแผนการจัดจำหน่ายแบบออนไลน์
- ทดลองการโฆษณาด้วยตนเองเป็นระยะเวลา 3 เดือน

2. แนวทางการต่อยอดกิจกรรมไปสู่การดำเนินงานในระยะที่ 2

การต่อยอดสู่การดำเนินงานในระยะที่ 2 คือการดำเนินการวางแผนการตลาดในระบบออนไลน์ในปีต่อไปด้วยการใช้พื้นที่บนแพลตฟอร์มเพื่อเพิ่มช่องทางการจัดจำหน่ายที่สามารถต่อยอดให้ผู้บริโภคที่อยู่พื้นที่ภูมิภาคอื่นๆ ได้บริโภคผลิตภัณฑ์ที่มีคุณภาพสูงต่อไป โดยจัดดำเนินการ ดังนี้

2.1 จัดสัมมนาเชิงปฏิบัติการด้านการบริหารจัดการการใช้สื่อแพลตฟอร์มออนไลน์ ร่วมกับการหาภาคีในการจัดจำหน่าย

2.2 จัดระบบการให้คำปรึกษาและพัฒนาเนื้อหา แนวทางและกลยุทธ์ในการจัดจำหน่ายเพื่อเพิ่มรายได้ให้แก่ผู้ประกอบการและกลุ่มวิสาหกิจชุมชน

2.3 สร้างความเชื่อมั่นและเพิ่มศักยภาพของผู้ประกอบการด้านการใช้เทคโนโลยีช่องทางการจัดจำหน่ายออนไลน์ให้มีประสิทธิภาพสูงขึ้นสามารถดำเนินการได้ด้วยตนเองและพัฒนาช่องทางนี้เพื่อประโยชน์ทางการตลาดได้ตลอดไป

3. ข้อเสนอแนะ/ ปัญหาอุปสรรคและวิธีการแก้ไข

เนื่องจากโครงการนี้เป็นโครงการที่ดำเนินงานครบวงจร ด้วยการพัฒนาต้นน้ำ กลางน้ำ และปลายน้ำเรียบร้อยแล้ว จึงควรสร้างความเข้มแข็งให้แก่ผู้ประกอบการด้วยการใช้ช่องทางการจัดจำหน่ายในระบบออนไลน์ให้คล่องและสามารถสร้างสรรค์กลยุทธ์ในการจำหน่ายได้ด้วยตนเองเพื่อให้การยกระดับเศรษฐกิจและสังคมเป็นไปอย่างยั่งยืน ปัญหาที่พบคือการพัฒนาจะต้องเป็นไปอย่างช้าๆ เนื่องจากบททดลองพัฒนาสายต้นน้ำอาจยังไม่ตกผลึก ต้องในระยะเวลาที่เพิ่มมากขึ้น รวมไปถึงการสนับสนุนกำลังจากที่ปรึกษาเป็นที่เลี้ยง (Mentor) ให้ได้ในระยะเวลาหนึ่ง