



รายงานสรุปโครงการรายตำบล U2T
โครงการยกระดับเศรษฐกิจและสังคมรายตำบลแบบบูรณาการ (๑ ตำบล ๑ มหาวิทยาลัย)
(มหาวิทยาลัยสู่ตำบล สร้างรากแก้วให้ประเทศ)

ตำบลพระอาจารย์ อำเภอองครักษ์ จังหวัดนครนายก

โดย

มหาวิทยาลัยศรีนครินทรวิโรฒ

ร่วมกับ

กระทรวงการอุดมศึกษา วิทยาศาสตร์ วิจัยและนวัตกรรม

บทที่ 1

บทนำ

1. หลักการและวัตถุประสงค์ของโครงการ/กิจกรรมในการดำเนินการ

1.1) การฟื้นฟูเศรษฐกิจในระดับชุมชน ทั้งการสร้างงาน การพัฒนาอาชีพในชุมชน เพื่อให้ชุมชนสามารถพึ่งพาตัวเองได้ตามปรัชญาเศรษฐกิจพอเพียง คาดได้ว่าจะมีโครงการภายใต้ พรก.ให้อำนาจกระทรวงการคลังกู้เงินเพื่อแก้ไขปัญหา เยียวยา และฟื้นฟูเศรษฐกิจและสังคมที่ได้รับผลกระทบจากสถานการณ์ระบาดของโรคติดเชื้อ ไวรัสโคโรนา 2019 ในภาครัฐ จำนวนมากที่จะไปดำเนินการในพื้นที่หรือชุมชน อาทิ เช่นโครงการด้านการเกษตรสมัยใหม่ ด้านการท่องเที่ยวและเศรษฐกิจ สร้างสรรค์ การยกระดับผลิตภัณฑ์ชุมชน OTOP การท่องเที่ยวชุมชน การส่งเสริมและสนับสนุน SMEs ในพื้นที่

1.2) เพื่อให้เกิดการบูรณาการในพื้นที่นั้นเป็นไปอย่างมีประสิทธิภาพและเป็นไปตามความต้องการของพื้นที่อย่างแท้จริง หน่วยงานในพื้นที่ทำหน้าที่ในการบูรณาการกระบวนการฟื้นฟูเศรษฐกิจและสังคมในพื้นที่อย่างเป็นระบบ (Area Base System Integrator) โดยมหาวิทยาลัยศรีนครินทรวิโรฒจะสามารถใช้องค์ความรู้ เทคโนโลยีและนวัตกรรมที่มีอยู่ทำงานประสานงานและร่วมงานกับจังหวัด องค์กรปกครองส่วนท้องถิ่น และหน่วยงานอื่นๆ เพื่อให้การบูรณาการนี้ยกระดับเศรษฐกิจและสังคมรายตำบลที่สามารถนำไปสู่การลดความยากจนอย่างมีเป้าหมายชัดเจน (Targeted Poverty Alleviation) โดยเกิดการจ้างงานประชาชนทั่วไป บัณฑิตจบใหม่ นักศึกษาให้มีงานทำฟื้นฟูเศรษฐกิจชุมชน โดยเกิดการพัฒนาทักษะในการเสริมสร้างอาชีพใหม่ในชุมชน

1.3) เพื่อให้เกิดการจัดทำข้อมูลขนาดใหญ่ของชุมชน (Community Big Data) และจัดทำระบบการบูรณาการโครงการต่างๆในอีก 2 ระดับ คือระดับภูมิภาค (Regional System Indicator) และระดับประเทศ (National System Indicator) โดยเครือข่ายสถาบันอุดมศึกษา 9 ภูมิภาค ภายใต้กระทรวงอุดมศึกษา วิทยาศาสตร์ วิจัยและนวัตกรรม ได้แก่เครือข่าย ภาคเหนือ ตอนบน ภาคเหนือตอนล่าง ภาคตะวันออกเฉียงเหนือตอนบน ภาคกลางตอนล่าง ภาคตะวันออก ภาคใต้ตอนเหนือ และภาคใต้ตอนล่าง ทำหน้าที่ในการบริการต่างๆระหว่างชุมชนหรือตำบลในพื้นที่ (Regional System Indicator) ทั้งด้านการใช้ทรัพยากร โครงการร่วมกัน การแบ่งปันองค์ความรู้และเทคโนโลยีร่วมกัน รวมทั้งการเชื่อมต่อกันในคุณค่า (Value Chain) ของสินค้าและบริการ เช่น การผลิตวัตถุดิบ การแปรรูปผลิตภัณฑ์ การจำหน่ายผลิตภัณฑ์ การบริโภคสินค้าและบริการ ท่องเที่ยวที่เชื่อมต่อกันระหว่างพื้นที่ เป็นต้น และในระดับประเทศ กระทรวงอุดมศึกษา วิทยาศาสตร์ วิจัยและนวัตกรรม จะร่วมกับสำนักงานสภาพัฒนาการเศรษฐกิจและสังคมแห่งชาติและหน่วยงานที่เกี่ยวข้องทำหน้าที่เป็น National System Indicator เพื่อทำหน้าที่ บูรณาการโครงการและข้อมูลต่างๆในภาพรวม

ประเภทกิจกรรมที่จะเข้าไปดำเนินการในพื้นที่

- 1) การพัฒนาสัมมาชีพและสร้างอาชีพใหม่ (การยกระดับสินค้า OTOP/อาชีพอื่นๆ)
- 2) การสร้างและพัฒนา Creative Economy (การยกระดับการท่องเที่ยว)
- 3) การนำองค์ความรู้ไปช่วยบริการชุมชน (Health Care/เทคโนโลยีด้านต่างๆ)
- 4) การส่งเสริมด้านสิ่งแวดล้อม/Circular Economy (การเพิ่มรายได้หมุนเวียนให้แก่ชุมชน)

2. กรอบการดำเนินกิจกรรมของโครงการ

2.1 รูปแบบกิจกรรมที่จะเข้าไปดำเนินการในพื้นที่

- 1) การจ้างงานตามภารกิจต่าง ๆ ของมหาวิทยาลัย จำนวน 20 อัตรา
- 2) การวิเคราะห์ข้อมูลศักยภาพตำบล การกำกับ ติดตามและประเมินผล ระดับ National System Integrator
- 3) การวิเคราะห์ข้อมูลศักยภาพตำบล การกำกับ ติดตามและประเมินผล ระดับ Regional System Integrator
- 4) การสนับสนุนการดำเนินกิจกรรมของโครงการรายตำบล (ระดับ System Integrator)
- 5) กิจกรรมนำเสนอผลิตภัณฑ์ชุมชน
- 6) สัมมนาเชิงปฏิบัติการการพัฒนาผลิตภัณฑ์
- 7) การพัฒนาช่องทางการตลาดผ่านสื่อออนไลน์
- 8) การเชื่อมโยงข้อมูลสู่ระบบเครือข่ายทางสังคม
- 9) การประชุมสัมมนาด้านการใช้สื่อออนไลน์เพื่อการจัดจำหน่ายในบริบทสังคมยุคนิวอร์มอล (New Normal)

2.2. ผลผลิตและผลลัพธ์ของโครงการ/กิจกรรมในการดำเนินการ (อธิบายถึงผลผลิตและผลลัพธ์ที่เกี่ยวข้องกับการยกระดับสินค้า OTOP /การยกระดับการท่องเที่ยวการบริการชุมชน หรือการเพิ่มรายได้รูปแบบอื่นให้แก่ชุมชน ที่มีความชัดเจน ทั้งในเชิงปริมาณและเชิงคุณภาพ)

2.2.1 เชิงปริมาณ

- 1) ประชาชนทั่วไป 5 คน นักศึกษา 5 คน และบัณฑิต 10 คน รวมทั้งสิ้น 20 คน
- 2) ผลิตภัณฑ์และ/หรือบรรจุภัณฑ์เพื่อการท่องเที่ยวมีการพัฒนา ไม่น้อยกว่า 1 ผลิตภัณฑ์
- 3) เข้าร่วมเป็นสมาชิกห้องตลาดสินค้าประเภทต่างๆ ไม่น้อยกว่า 2 ประเภท

2.2.2) เชิงคุณภาพ บัณฑิตจบใหม่ นักศึกษาและ ประชาชนในชุมชนมีรายได้จากภาครัฐในระยะเวลา 11 เดือน

3 ข้อเสนอโครงการของตำบล

<p style="text-align: center;">แบบฟอร์มรายละเอียดการดำเนินงาน</p> <p style="text-align: center;">โครงการยกระดับเศรษฐกิจและสังคมรายตำบลแบบบูรณาการ (1 ตำบล 1 มหาวิทยาลัย)</p> <p style="text-align: center;">มหาวิทยาลัยศรีนครินทรวิโรฒ</p> <ol style="list-style-type: none"> 1. พื้นที่รับผิดชอบ ตำบลพระยาพิชัย อำเภอบางบาล จังหวัดพระนครศรีอยุธยา 2. ความต้องการของชุมชนในพื้นที่รับผิดชอบ นครนายก เป็นจังหวัดหนึ่งในภาคกลางหรือภาคตะวันออกของประเทศไทย ซึ่งมีพื้นที่ป่าภูเขาโดยพระราชบัญญัติจัดตั้งจังหวัดนครนายก จังหวัดนครราชสีมา และจังหวัดนครนายก พุทธศักราช 2489 ซึ่งมีเนื้อที่ทั้งสิ้นแล้วทั้งสิ้น 9 พฤษภาคม พ.ศ. 2489 <p>ในเขตชุมชนมีความต้องการพัฒนาผลิตภัณฑ์ชุมชนเพื่อการท่องเที่ยวเชิงนิเวศหรือเชิงวัฒนธรรมตามที่ได้มีนักท่องเที่ยวและนักท่องเที่ยวต่างชาติเข้ามาเยี่ยมชมและซื้อสินค้าชุมชนในบริเวณใกล้เคียง อีกทั้งมีโบราณสถานอันเก่าแก่ ได้แก่ วัดหรืออารามหรือพระพุทธรูปสำคัญซึ่งมีอายุโบราณ เมื่อเกิดสถานการณ์โรคระบาดจากเชื้อไวรัสโควิด 19 จึงเกิดผลกระทบต่อเศรษฐกิจในพื้นที่เป็นอันมากอันเนื่องมาจากพฤติกรรมผู้บริโภคเปลี่ยนไป จำนวนผู้บริโภคต่างชาติลดลง ผู้บริโภคในประเทศตอบรับนโยบาย “อยู่บ้านเพื่อชาติ” จึงต้องการจัดการด้านการตลาดที่สอดคล้องกับบริบททางสังคมที่เปลี่ยนแปลงไป ได้แก่ การสื่อสาร การจัดจำหน่าย คือมีสื่อผู้บริโภคโดยตรงไม่ผ่านคนกลาง โดยแค่เพียงระบบการขนส่งให้มีความสะดวกและปลอดภัยได้อย่างยั่งยืน</p> <ol style="list-style-type: none"> 3. ชื่อโครงการ/กิจกรรมในการดำเนินการ “โครงการยกระดับเศรษฐกิจและสังคมรายตำบล ด้วยเทคโนโลยีในระบบดิจิทัล ภูมิศึกษา ตำบลบ้านนา อำเภอบ้านนา จังหวัดนครนายก” <p>3.1 วัตถุประสงค์ของโครงการ/กิจกรรมในการดำเนินการ</p> <ol style="list-style-type: none"> 1) การฟื้นฟูเศรษฐกิจในระดับชุมชน ที่มีการสร้างงาน การพัฒนาอาชีพในชุมชน เพื่อให้ชุมชนสามารถพึ่งพาตัวเองได้ผ่านปรัชญาเศรษฐกิจพอเพียง คาดได้ว่าจะมีโครงการภายใต้ พจน. ได้ดำเนินการระดมความคิดผู้ใจดีเพื่อแก้ปัญหา เมื่อยุทธศาสตร์ชุมชนและสังคมได้มีผลกระทบจากสถานการณ์โรคระบาดโควิด-19 ทั่วโลก นับว่า 2019 ในภาคธุรกิจจำนวนมากที่จะดำเนินการในพื้นที่หรือชุมชน อาทิ เช่นโครงการด้านการเกษตรสมัยใหม่ ด้านการท่องเที่ยวและเศรษฐกิจสร้างสรรค์ การยกระดับผลิตภัณฑ์ชุมชน OTOP การท่องเที่ยวชุมชน การส่งเสริมและสนับสนุน SMEs ในพื้นที่ 2) เพื่อให้เกิดการพัฒนาการในพื้นที่เป็นไปอย่างมีประสิทธิภาพและเป็นไปตามความต้องการของพื้นที่อย่างแท้จริง หน่วยงานในพื้นที่ทำหน้าที่ในการบูรณาการกระบวนการฟื้นฟูเศรษฐกิจและสังคมในพื้นที่อย่างเป็นระบบ (Area Base System Integrator) โดยมหาวิทยาลัยศรีนครินทรวิโรฒจะสามารถนำองค์ความรู้ เทคโนโลยีและประสบการณ์ที่สั่งสมมาพัฒนาชุมชนอย่างมีประสิทธิภาพและประสิทธิผลยิ่งขึ้น 	<p>นวัตกรรมที่มีอยู่ทั้งงานประสานงานและร่วมงานกับจังหวัด องค์การปกครองส่วนท้องถิ่น และหน่วยงานอื่นๆ เพื่อให้การบูรณาการยกระดับเศรษฐกิจและสังคมรายตำบลที่สามารถนำไปสู่การลดความยากจนอย่างมีประสิทธิภาพชัดเจน (Targeted Poverty Alleviation) โดยเกิดการจ้างงานประชาชนทั่วไป บัณฑิตจบใหม่ นักศึกษาให้มีงานทำที่ชุมชนหรือโรงงาน โดยมีการพัฒนาทักษะในการเสริมสร้างอาชีพในชุมชน</p> <p>3) เพื่อให้มีการจัดทำข้อมูลขนาดใหญ่ชุมชน (Community Big Data) และจัดทำระบบการบูรณาการโครงการต่างๆในอีก 2 ระดับ คือระดับภูมิภาค (Regional System Indicator) และระดับประเทศ (National System Indicator) โดยเครือข่ายสถาบันอุดมศึกษา 9 สถาบัน ภายใต้กระทรวงศึกษา วิทยาศาสตร์ วิจัยและนวัตกรรม ได้แก่เครือข่าย ภาคเหนือตอนบน ภาคเหนือตอนล่าง ภาคตะวันออกเฉียงเหนือตอนบน ภาคกลางตอนล่าง ภาคตะวันออก ภาคใต้ตอนเหนือ และภาคใต้ตอนล่าง ทำหน้าที่ในการบริการต่างๆระหว่างชุมชนหรือตำบลในพื้นที่ (Regional System Indicator) ที่ดำเนินการใช้ทรัพยากรโครงการร่วมกัน การแบ่งปันองค์ความรู้และเทคโนโลยีร่วมกัน รวมทั้งการเชื่อมต่อกันในคุณค่า (Value Chain) ของสินค้าและบริการ เช่น การผลิตวัตถุดิบ การแปรรูปผลิตภัณฑ์ การจำหน่ายผลิตภัณฑ์ การบริโภคสินค้าและบริการ ที่เกี่ยวข้องเชื่อมโยงกันทั้งพื้นที่ เป็นต้น และในระดับประเทศ กระทรวงอุดมศึกษา วิทยาศาสตร์ วิจัยและนวัตกรรม จะร่วมทำสำนักงานพัฒนาเศรษฐกิจและสังคมแห่งชาติและหน่วยงานที่เกี่ยวข้องทำหน้าที่เป็น National System Indicator เพื่อทำหน้าที่บูรณาการโครงการและข้อมูลต่างๆในการรวม</p> <p>3.2 ประเภทกิจกรรมที่จะเข้าไปดำเนินการในพื้นที่ (ระบุรายละเอียดกิจกรรม)</p> <ol style="list-style-type: none"> 1) การพัฒนาสินค้าและสร้างอาชีพใหม่ (การยกระดับสินค้า OTOP/อาชีพอื่นๆ) คิดเป็นร้อยละ 30 ของกิจกรรมทั้งหมด 2) การสร้างและพัฒนา Creative Economy (การยกระดับการท่องเที่ยว) คิดเป็นร้อยละ 20 ของกิจกรรมทั้งหมด 3) การนำองค์ความรู้ไปช่วยบริการชุมชน (Health Care/เทคโนโลยีด้านต่างๆ) คิดเป็นร้อยละ 20 ของกิจกรรมทั้งหมด 4) การส่งเสริมสินค้าผลิตภัณฑ์ Circular Economy (การเพิ่มรายได้ชุมชนเวียนให้แก่ชุมชน) ไม่แก่ชุมชน คิดเป็นร้อยละ 30 ของกิจกรรมทั้งหมด <p>3.3 รูปแบบกิจกรรมที่จะเข้าไปดำเนินการในพื้นที่</p> <ol style="list-style-type: none"> 1) การจ้างงานตามภารกิจต่าง ๆ ของมหาวิทยาลัย จำนวน 20 อัตรา 2) การวิเคราะห์ข้อมูลศักยภาพตำบล การกำกับ ติดตามและประเมินผล ระดับ National System Integrator 3) การวิเคราะห์ข้อมูลศักยภาพตำบล การกำกับ ติดตามและประเมินผล ระดับ Regional System Integrator
---	---

4) การสนับสนุนการดำเนินงานของโครงการรายตำบล (ระดับ System Integrator) งบประมาณ 43,000 บาท

5) กิจกรรมนำเสนองานวิจัยสู่ชุมชน

6) สัมนาเชิงปฏิบัติการเวทีพัฒนาเครือข่าย

7) ภาควิชาส่งเสริมและเผยแพร่ผลงานวิจัย

8) การเชื่อมโยงหรือบูรณาการงานวิจัยสู่ชุมชน

9) การประชุมสัมมนาทางวิชาการใช้สื่อออนไลน์เพื่อการจัดการเรียนการสอนในบริบทสังคมยุคใหม่ (New Normal) งบประมาณ 49,000 บาท

3.4 ผลผลิตและผลลัพธ์ของโครงการ/กิจกรรมในการดำเนินการ (อธิบายถึงผลผลิตและผลลัพธ์ที่เกี่ยวข้องกับการกระตุ้นค่า OTOP / การกระตุ้นการท่องเที่ยวการเกษตร หรือการเพิ่มรายได้ชุมชน ชีวีความดีแบบที่เป็นลักษณะและเชิงคุณภาพ)

1) เชิงปริมาณ

1.1) ประชาชนทั่วไป นักศึกษาและนักศึกษา 20 คน

1.2) ผลิตบัณฑิตและหรือบรรณารักษ์เพื่อการท่องเที่ยวการพัฒนา ไม่น้อยกว่า 1 ผลิตบัณฑิต

1.3) เข้าร่วมเป็นสมาชิกหรือตลาดสินค้าประเภทต่างๆ ไม่น้อยกว่า 2 ประเภท

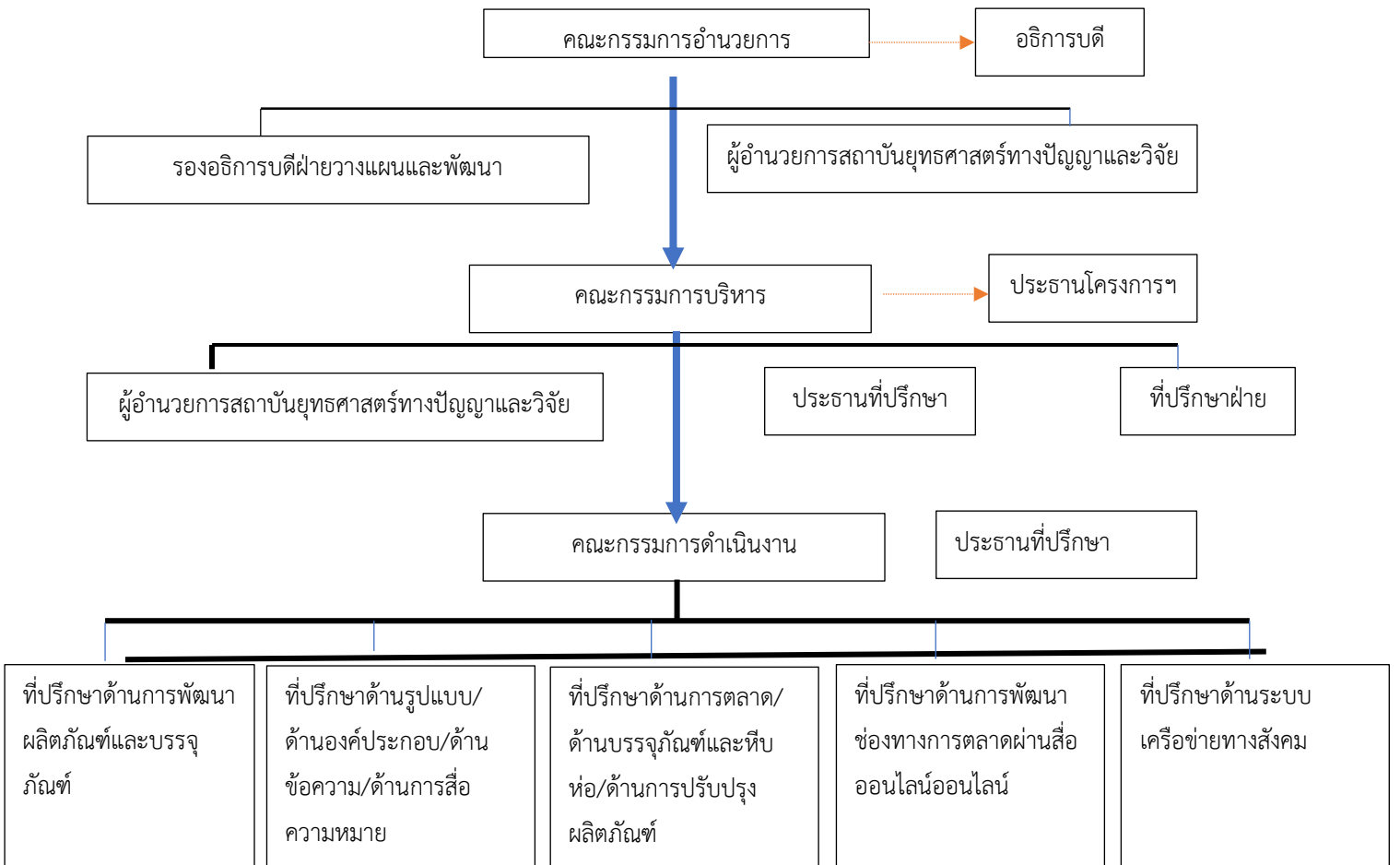
2) เชิงคุณภาพ บัณฑิตจบใหม่ นักศึกษาและ ประชาชนในชุมชนมีรายได้จากภาครัฐในระยะเวลา 11 เดือน และมีแนวทางการตลาดที่สามารยึดเป็นอาชีพ ผู้ประกอบการได้ยอดขายการผลได้อย่างยั่งยืน

ผู้รับผิดชอบแผนงาน/โครงการ

ชื่อ-สกุล ผู้ช่วยศาสตราจารย์ ดร ปฐมทัศน์ จิระเดชะ

ตำแหน่ง อาจารย์ประจำ มหาวิทยาลัยศรีนครินทรวิโรฒ

4. โครงสร้างของผู้ดำเนินงานรายตำบลที่เกี่ยวข้อง



บทที่ 2

ข้อมูลทั่วไปของตำบล U2T ที่รับผิดชอบ

1. ข้อมูลพื้นฐานของตำบล

ตำบลพระอาจารย์ อำเภอองครักษ์ จังหวัดนครนายก

จังหวัดนครนายกเป็นจังหวัดหนึ่งในภาคกลางหรือภาคตะวันออกของประเทศไทย จัดตั้งขึ้นครั้งล่าสุดโดยพระราชบัญญัติจัดตั้งจังหวัดสมุทรปราการ จังหวัดนนทบุรี จังหวัดสมุทรสาคร และจังหวัดนครนายก พุทธศักราช 2489 ซึ่งมีผลใช้บังคับตั้งแต่วันที่ 9 พฤษภาคม พ.ศ. 2489

ตำบพระอาจารย์ตั้งอยู่ทางทิศตะวันตกเฉียงใต้ของจังหวัด มีอาณาเขตติดต่อกับเขตการปกครองข้างเคียงดังต่อไปนี้ ทิศเหนือ จ ปทุมธานีและอ บ้านนาทิศตะวันออก ติดต่อกับอำเภอบ้านนาเมืองนครนายกทิศใต้ ติดต่อกับ อ บ้านสร้าง จ ปราจีนบุรี และ จ ฉะเชิงเทรา ทิศตะวันตก ติดต่อกับ อ ธัญบุรีจังหวัดปทุมธานี

ตำบลพระอาจารย์ มีจำนวนครัวเรือนทั้งหมด 1,650 ครัวเรือน มีประชากร 6,266 คน มีเขตการปกครองแบ่งออกเป็น 13 หมู่บ้าน และมีประชากรจากการสำรวจทั้งหมด 6,266 คน

หมู่ที่ 1 บ้านช่องตะเคียน	หมู่ที่ 2 บ้านปากคลอง 22	หมู่ที่ 3 บ้านบึงหลุมบัว	หมู่ที่ 4 บ้านเหนือทอด
หมู่ที่ 5 บ้านปากคลอง 16	หมู่ที่ 6 บ้านปลายคลอง 22	หมู่ที่ 7 บ้านบึงไผ่	หมู่ที่ 8 บ้านปากคลอง 17
หมู่ที่ 9 บ้านคูคตคลอง 22	หมู่ที่ 10 บ้านบึงพระอาจารย์	หมู่ที่ 11 บ้านคลองทกวา	หมู่ที่ 12 บ้านกลางคลอง 22
หมู่ที่ 13 บ้านปากคลอง 23			



ตำบลพระอาจารย์ การคมนาคมทางบกที่ค่อนข้างสะดวก มีเส้นทางคมนาคมที่ใช้ติดต่อ ระหว่างตำบลได้ทุกฤดูกาล ในสภาพปัจจุบันการคมนาคมภายในตำบล สามารถติดต่อเชื่อมกันได้ทุกหมู่บ้าน การเดินทางสัญจรไปมาส่วนใหญ่จะใช้รถยนต์ รถจักรยานยนต์และรถจักรยาน

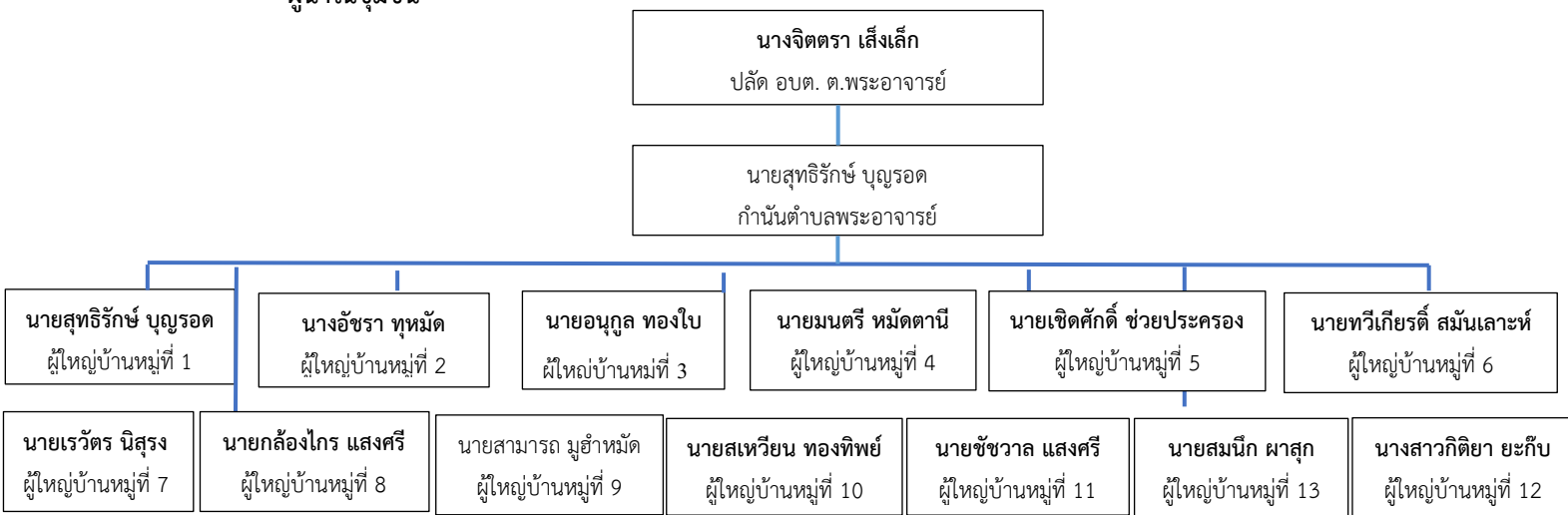
2. หน่วยงานในท้องถิ่น



องค์การบริหารส่วนตำบลพระอาจารย์
นางจิตตรา เส็งเล็ก

ปลัด อบต. ต.พระอาจารย์

- ผู้นำในชุมชน



สถานบริการด้านสุขภาพ	ศาสนสถาน	สถานศึกษา
<p>จำนวน 2 แห่ง</p> <p>สถานีอนามัยบ้านปากคลอง 22</p> <p>สถานีอนามัยบ้านบึงพระอาจารย์</p>	<p>จำนวน 7 แห่ง</p> <p>วัดสุนทรพิชิตาราม หมู่ที่ 10 ตำบลพระอาจารย์</p> <p>มัสยิดอัลคอยร็อด หมู่ที่ 1</p> <p>มัสยิดผดุงอิสลาม หมู่ที่ 3</p> <p>มัสยิดประกอบศาสน์อิสลาม หมู่ที่ 5</p> <p>มัสยิดนุรูลอิสลาม หมู่ที่ 6</p> <p>มัสยิดสมาคมอิสลาม หมู่ที่ 7</p> <p>มัสยิดบำรุงอิสลาม หมู่ที่ 8</p>	<p>จำนวน 8 แห่ง</p> <p>1. โรงเรียนบ้านช่องตะเคียน ตั้งอยู่หมู่ที่ 1</p> <p>2. โรงเรียนบ้านปากคลอง 17 ตั้งอยู่หมู่ที่ 5</p> <p>3. โรงเรียนวัดสุนทรพิชิตารามตั้งอยู่หมู่ที่ 10</p> <p>4. โรงเรียนบ้านคลองหกวาตั้งอยู่หมู่ที่ 11</p> <p>5. โรงเรียนภัทรพิทยาจารย์ ตั้งอยู่หมู่ที่ 13</p> <p>6. โรงเรียนผดุงอิสลาม และมีมัธยมศึกษาตอนต้น</p> <p>7. โรงเรียนสันติอิสลาม สอนศาสนา</p> <p>8. โรงเรียนนัชรุดดีน สอนศาสนา, กศน. และเป็นที่ตั้งของสำนักงานคณะกรรมการอิสลามจังหวัดนครนายก</p>

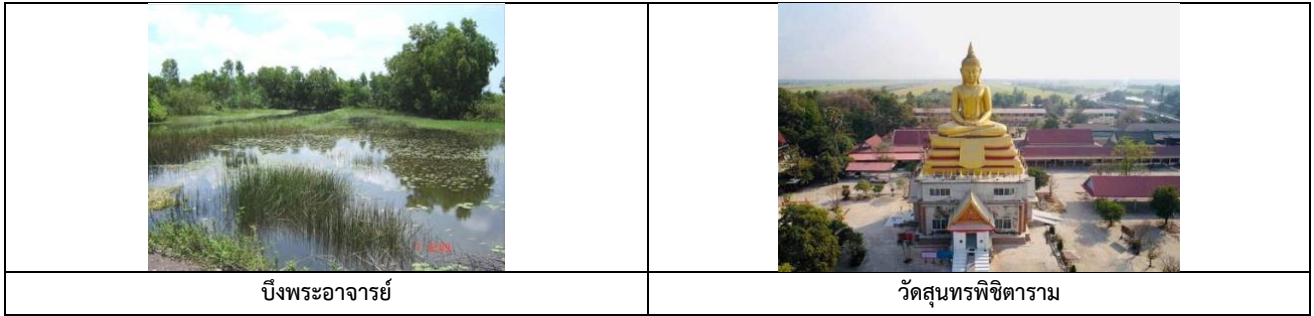
3. อาชีพ และผลิตภัณฑ์ในชุมชน

อาชีพหลัก อาชีพทางเกษตรกรรม ผลผลิตที่สำคัญ ได้แก่ ข้าว ผลไม้ อาชีพเสริม ทำขนมหวาน ทำขนมจีน ทอเสื่อ เลี้ยงสัตว์ เป็นต้น

ผลิตภัณฑ์



4. สถานที่สำคัญของตำบลพระอาจารย์



บทที่ 3

แผนการดำเนินงาน/ กิจกรรมของตำบลที่ U2T รับผิดชอบ

ส่วนที่ 1

- 1) ออกสำรวจเก็บข้อมูลพื้นฐานของตำบลที่รับผิดชอบ ในทุกเดือนทำแบบสำรวจเพื่อเฝ้าระวังการแพร่ระบาดของโรคติดต่ออุบัติใหม่ (Emerging infectious diseases) ของตำบลที่รับผิดชอบทุกเดือน
ผู้ปฏิบัติงานทุกคนได้รับการอบรม จำนวน 80 ชั่วโมง จาก 4 หมวด

หลักคือ

- Financial Literacy จำนวน 20 ชั่วโมง
- Digital Literacy จำนวน 20 ชั่วโมง
- English Competency จำนวน 20 ชั่วโมง
- Social Literacy จำนวน 20 ชั่วโมง

โดยได้รับการอบรมทางออนไลน์ผ่านเว็บไซต์ thaimooc และ SET

- 2) กลุ่มเป้าหมายในการออกสำรวจคือ ประชาชน ในตำบลพื้นที่รับผิดชอบ
- 3) ประชาสัมพันธ์กิจกรรมโควิดทวิต ผ่านสื่อออนไลน์ Youtube

<https://www.youtube.com/watch?v=1mzBbGNF3Ss>



ส่วนที่ 2

1. รูปแบบและวิธีการดำเนินงานกิจกรรม



2. กลุ่มเป้าหมาย

ผู้ประกอบการ (SME) ที่สมัครเข้าร่วมและผ่านการคัดเลือกจากคณะกรรมการโครงการฯ โดยมีหลักเกณฑ์ดังนี้

2.1 ผู้ประกอบการมีความพร้อมด้านการผลิตและแนวคิดในการพัฒนาผลิตภัณฑ์เพื่อเพิ่มช่องทางการตลาดออนไลน์ชัดเจน

2.2 ผู้ประกอบการที่มั่นใจที่จะเข้าร่วมอบรมเชิงปฏิบัติการได้ตลอดระยะเวลาดำเนินการโครงการฯ

ชื่อผู้ประกอบการ นายญาณภัทร ไหมศรีกรต อายุ 57 ปี รายได้เฉลี่ย 100,000 บาท/ปี

ผลิตภัณฑ์เดิม เต้าหู้แฮนเมด

การเผยแพร่ข่าวสาร/ ประชาสัมพันธ์ผ่าน Social Media

จัดให้มีการเผยแพร่ในกิจกรรมเพื่อเพิ่มช่องทางการจัดจำหน่ายตามประเด็นโจทย์หลัก ได้แก่

3.1 การเผยแพร่บนแพลตฟอร์มเฟสบุ๊ค (Facebook Platform)

3.2 การเผยแพร่บนแพลตฟอร์มไลน์ ออฟฟิเชียล (Line Official Platform)

บทที่ 4

ผลการดำเนินกิจกรรม

1. สรุปกิจกรรมในการลงพื้นที่สร้างสุขภาวะในตำบล จากสถานการณ์โควิด 19

ผู้ได้รับการจ้างงาน ผู้ประกอบการและ เจ้าหน้าที่พัฒนาชุมชน ตลอดจน องค์กรบริหารส่วนตำบล สาธารณสุขจังหวัด และอำเภอเข้ามามีส่วนร่วม

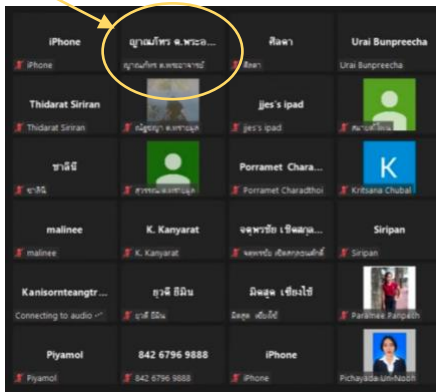


2. สรุปกิจกรรมที่ ๑ ปฐมนิเทศผู้ประกอบการภายใต้โครงการยกระดับเศรษฐกิจและสังคมรายตำบลแบบบูรณาการ

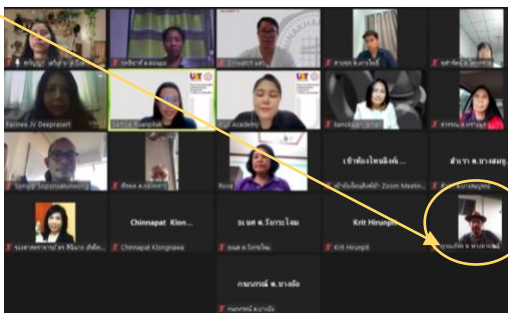
ผู้ประกอบการ มีเจตนาพร้อมและมีความพร้อมในการดำเนินงานพัฒนาผลิตภัณฑ์เดิมเป็นเต้าหู้สด ผู้ประกอบการขั้นตอนนี้เป็นการเริ่มต้น (Start Up) ธุรกิจการแปรรูปผลิตภัณฑ์เต้าหู้เป็นการทำเต้าหู้ทอด บรรจุจำหน่ายในรูปแบบของนวัตกรรมผลิตภัณฑ์ชุมชนด้วยรสชาติที่ผู้บริโภคมั่นใจได้



3. **สรุปกิจกรรม ๒** กิจกรรมสัมมนาเชิงปฏิบัติการด้านการพัฒนาผลิตภัณฑ์ชุมชนเพื่อตอบรับการจัดจำหน่ายในระบบออนไลน์ ผู้ประกอบการได้รับความรู้ด้านแนวทางในการพัฒนาผลิตภัณฑ์เพื่อสร้างแบรนด์ในระบบการจัดจำหน่ายออนไลน์ให้ได้ประโยชน์สูงสุด นอกจากนี้ ผู้ประกอบการมีความเข้าใจในการวางแผนการตลาดให้สอดคล้องกับวิถีนิวนอร์มอล ด้วยการนำเสนอสินค้าของตนสู่ผู้บริโภคโดยตรงอีกช่องทางหนึ่ง ผู้ประกอบการสามารถเข้าถึงผู้บริโภคได้โดยตรง และสามารถเผยแพร่ ข่าวสาร ข้อมูลด้านคุณภาพและสรรพคุณต่างๆของสินค้าได้ด้วยตนเอง ขั้นตอนนี้จึงเป็นการพัฒนาต้นน้ำตลอดไปถึงกลางน้ำ



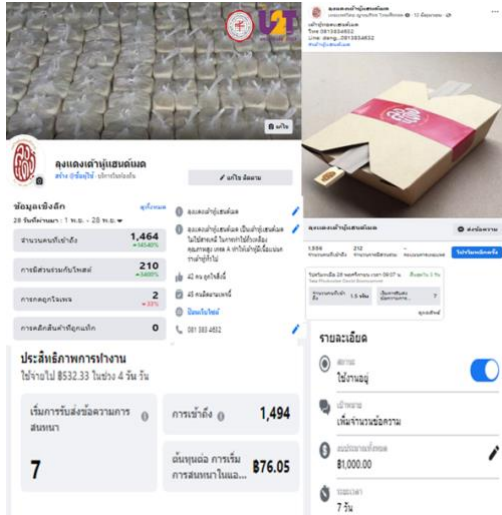
4. **สรุปกิจกรรมที่ ๓** กิจกรรมอบรมเชิงปฏิบัติการด้านการใช้สื่อออนไลน์เพื่อการจัดจำหน่ายในบริบทสังคมยุคนิวนอร์มอล (New Normal) ผู้ประกอบการได้รับความรู้ในการวางแผนบริหารพื้นที่โฆษณาประชาสัมพันธ์ในระบบการจัดจำหน่ายออนไลน์ โดยสามารถเข้าจัดการตอบคำถามผู้ที่เข้ามาตลอดจนปิดการขายด้วยการรับชำระเงินด้วยระบบการตลาดออนไลน์และโมบายแบงก์กิ้งได้อย่างยั่งยืนขั้นตอนนี้จึงเป็นการพัฒนาปลายน้ำ



5. **สรุปกิจกรรมที่ ๔** กิจกรรมการเพิ่มช่องทางและการบริหารสื่อประชาสัมพันธ์และสื่อส่งเสริมการตลาดในระบบออนไลน์ ผู้ประกอบการมีเพจในการจัดจำหน่ายผลิตภัณฑ์ในระบบออนไลน์ ด้วยการสร้างแบรนด์จากการพัฒนาผลิตภัณฑ์และบรรจุภัณฑ์พร้อมการจัดส่งผ่านระบบโลจิสติกส์ของเอกชนที่มีบริการมารับสินค้าถึงแหล่งผลิตและนำส่งสู่ผู้บริโภคได้อย่างปลอดภัยและรวดเร็ว ขั้นตอนนี้เป็น การทดลองพัฒนาปลายน้ำในระยะเริ่มต้น

FACE BOOK PLATFORM.

LINE OFFICIAL PLATFORM



บทที่ 5

สรุปการวิเคราะห์โครงการ/ กิจกรรมของโครงการในระยษะที่ 1

1. สรุปวิเคราะห์กิจกรรม U2T ระยะที่ 1

1.1 การพัฒนาผู้ได้รับผลกระทบจากสถานการณ์โควิด 19

- เกิดการจ้างงาน ประเภท : นักศึกษา บัณฑิตจบใหม่ (ไม่เกิน ๓ ปี) และประชาชนทั่วไป(ที่ไม่มีงานทำ) จำนวน 20 คน ครบตามเป้าหมาย
- ผู้ที่ได้รับสิทธิการจ้างงานได้รับการพัฒนาทักษะครบทั้งสี่ด้าน
- การยกระดับเศรษฐกิจและสังคม ธุรกิจขับเคลื่อน เพิ่มช่องทางการตลาดเป็นการพัฒนาผู้ประกอบการ SME ได้ครบวงจร นับตั้งแต่ต้นน้ำ กลางน้ำ สู่ปลายน้ำ
- จัดทำ Community Big Data จำนวน 189 ข้อมูล

1.2 การพัฒนาพื้นที่

- พัฒนาโดยประยุกต์วัตถุดิบและองค์ประกอบของผลิตภัณฑ์
- จัดอบรมและพัฒนาผลิตภัณฑ์พร้อมเข้าสู่ระบบการจัดจำหน่ายในระบบการตลาดแบบออนไลน์
- จัดอบรมและวางแผนการจัดจำหน่ายแบบออนไลน์
- ทดลองการโฆษณาด้วยตนเองเป็นระยะเวลา 3 เดือน

2. แนวทางการต่อยอดกิจกรรมไปสู่การดำเนินงานในระยษะที่ 2

การต่อยอดสู่การดำเนินงานในระยษะที่ 2 คือการดำเนินการวางแผนการตลาดในระบบออนไลน์ในปีต่อไปด้วยการใช้พื้นที่บนแพลตฟอร์มเพื่อเพิ่มช่องทางการจัดจำหน่ายที่สามารถต่อยอดให้ผู้บริโภคที่อยู่พื้นที่ภูมิภาคอื่นๆได้บริโภคผลิตภัณฑ์ที่มีคุณภาพสูงต่อไป โดยจัดดำเนินการ ดังนี้

2.1 จัดสัมมนาเชิงปฏิบัติการด้านการบริหารจัดการการใช้สื่อแพลตฟอร์มออนไลน์ ร่วมกับการหาภาคีในการจัดจำหน่าย

2.2 จัดระบบการให้คำปรึกษาและพัฒนาเนื้อหา แนวทางและกลยุทธ์ในการจัดจำหน่ายเพื่อเพิ่มรายได้ให้แก่ผู้ประกอบการและกลุ่มวิสาหกิจชุมชน

2.3 สร้างความเชื่อมั่นและเพิ่มศักยภาพของผู้ประกอบการด้านการใช้เทคโนโลยีช่องทางการจัดจำหน่ายออนไลน์ให้มีประสิทธิภาพสูงขึ้นสามารถดำเนินการได้ด้วยตนเองและพัฒนาช่องทางนี้เพื่อประโยชน์ทางการตลาดได้ตลอดไป

3. ข้อเสนอแนะ/ ปัญหาอุปสรรคและวิธีการแก้ไข

เนื่องจากโครงการนี้เป็นโครงการที่ดำเนินงานครบวงจร ด้วยการพัฒนาต้นน้ำ กลางน้ำ และปลายน้ำเรียบร้อยแล้ว จึงควรสร้างความเข้มแข็งให้แก่ผู้ประกอบการด้วยการใช้ช่องทางการจัดจำหน่ายในระบบออนไลน์ให้คล่องและสามารถสร้างสรรค์กลยุทธ์ในการจำหน่ายได้ด้วยตนเองเพื่อให้การยกระดับเศรษฐกิจและสังคมเป็นไปอย่างยั่งยืน ปัญหาที่พบคือการพัฒนาจะต้องเป็นไปอย่างช้าๆ เนื่องจากการทดลองพัฒนาส่วต้นน้ำอาจยังไม่ตกผลึก ต้องในระยะเวลาที่เพิ่มมากขึ้น รวมไปถึงการสนับสนุนกำลังจากที่ปรึกษาเป็นที่เลี้ยง (Mentor) ให้ได้ในระยะเวลาหนึ่ง