



รายงานสรุปโครงการรายตำบล U2T
โครงการยกระดับเศรษฐกิจและสังคมรายตำบลแบบบูรณาการ (๑ ตำบล ๑ มหาวิทยาลัย)
(มหาวิทยาลัยสู่ตำบล สร้างรากแก้วให้ประเทศ)

ตำบลศรีจุฬา อำเภอเมืองนครนายก จังหวัดนครนายก

โดย

มหาวิทยาลัยศรีนครินทรวิโรฒ

ร่วมกับ

กระทรวงการอุดมศึกษา วิทยาศาสตร์ วิจัยและนวัตกรรม

บทที่ 1

บทนำ

1. หลักการและวัตถุประสงค์ของโครงการ/กิจกรรมในการดำเนินการ

1.1) การฟื้นฟูเศรษฐกิจในระดับชุมชน ทั้งการสร้างงาน การพัฒนาอาชีพในชุมชน เพื่อให้ชุมชนสามารถพึ่งพาตัวเองได้ตามปรัชญาเศรษฐกิจพอเพียง คาดได้ว่าจะมีโครงการภายใต้ พรก.ให้อำนาจกระทรวงการคลังกู้เงินเพื่อแก้ไขปัญหา เยียวยา และฟื้นฟูเศรษฐกิจและสังคมที่ได้รับผลกระทบจากสถานการณ์ระบาดของโรคติดเชื้อ ไวรัสโคโรนา 2019 ในภาครัฐจำนวนมากที่จะไปดำเนินการในพื้นที่หรือชุมชน อาทิ เช่นโครงการด้านการเกษตรสมัยใหม่ ด้านการท่องเที่ยวและเศรษฐกิจสร้างสรรค์ การยกระดับผลิตภัณฑ์ชุมชน OTOP การท่องเที่ยวชุมชน การส่งเสริมและสนับสนุน SMEs ในพื้นที่

1.2) เพื่อให้เกิดการบูรณาการในพื้นที่นั้นเป็นไปอย่างมีประสิทธิภาพและเป็นไปตามความต้องการของพื้นที่อย่างแท้จริง หน่วยงานในพื้นที่ทำหน้าที่ในการบูรณาการกระบวนการฟื้นฟูเศรษฐกิจและสังคมในพื้นที่อย่างเป็นระบบ (Area Base System Integrator) โดยมหาวิทยาลัยศรีนครินทรวิโรฒจะสามารถใช้องค์ความรู้ เทคโนโลยีและนวัตกรรมที่มีอยู่ทำงานประสานงานและร่วมงานกับจังหวัด องค์กรปกครองส่วนท้องถิ่น และหน่วยงานอื่นๆ เพื่อให้การบูรณาการนี้ยกระดับเศรษฐกิจและสังคมรายตำบลที่สามารถนำไปสู่การลดความยากจนอย่างมีเป้าหมายชัดเจน (Targeted Poverty Alleviation) โดยเกิดการจ้างงานประชาชนทั่วไป บัณฑิตจบใหม่ นักศึกษาให้มีงานทำฟื้นฟูเศรษฐกิจชุมชน โดยเกิดการพัฒนาทักษะในการเสริมสร้างอาชีพใหม่ในชุมชน

1.3) เพื่อให้เกิดการจัดทำข้อมูลขนาดใหญ่ของชุมชน (Community Big Data) และจัดทำระบบการบูรณาการโครงการต่างๆในอีก 2 ระดับ คือระดับภูมิภาค (Regional System Indicator) และระดับประเทศ (National System Indicator) โดยเครือข่ายสถาบันอุดมศึกษา 9 ภูมิภาค ภายใต้กระทรวงอุดมศึกษา วิทยาศาสตร์ วิจัยและนวัตกรรม ได้แก่เครือข่าย ภาคเหนือ ตอนบน ภาคเหนือตอนล่าง ภาคตะวันออกเฉียงเหนือตอนบน ภาคกลางตอนล่าง ภาคตะวันออก ภาคใต้ตอนเหนือ และภาคใต้ตอนล่าง ทำหน้าที่ในการบริการต่างๆระหว่างชุมชนหรือตำบลในพื้นที่ (Regional System Indicator) ทั้งด้านการใช้ทรัพยากร โครงการร่วมกัน การแบ่งปันองค์ความรู้และเทคโนโลยีร่วมกัน รวมทั้งการเชื่อมต่อกันในคุณค่า (Value Chain) ของสินค้าและบริการ เช่น การผลิตวัตถุดิบ การแปรรูปผลิตภัณฑ์ การจำหน่ายผลิตภัณฑ์ การบริโภคสินค้าและบริการ ท่องเที่ยวที่เชื่อมต่อกันระหว่างพื้นที่ เป็นต้น และในระดับประเทศ กระทรวงอุดมศึกษา วิทยาศาสตร์ วิจัยและนวัตกรรม จะร่วมกับสำนักงานสภาพัฒนาการเศรษฐกิจและสังคมแห่งชาติและหน่วยงานที่เกี่ยวข้องทำหน้าที่เป็น National System Indicator เพื่อทำหน้าที่ บูรณาการโครงการและข้อมูลต่างๆในภาพรวม

ประเภทกิจกรรมที่จะเข้าไปดำเนินการในพื้นที่

- 1) การพัฒนาสัมมาชีพและสร้างอาชีพใหม่ (การยกระดับสินค้า OTOP/อาชีพอื่นๆ)
- 2) การสร้างและพัฒนา Creative Economy (การยกระดับการท่องเที่ยว)
- 3) การนำองค์ความรู้ไปช่วยบริการชุมชน (Health Care/เทคโนโลยีด้านต่างๆ)
- 4) การส่งเสริมด้านสิ่งแวดล้อม/Circular Economy (การเพิ่มรายได้หมุนเวียนให้แก่ชุมชน)

2. กรอบการดำเนินกิจกรรมของโครงการ

2.1 รูปแบบกิจกรรมที่จะเข้าไปดำเนินการในพื้นที่

- 1) การจ้างงานตามภารกิจต่าง ๆ ของมหาวิทยาลัย จำนวน 20 อัตรา

- Integrator 2) การวิเคราะห์ข้อมูลศักยภาพตำบล การกำกับ ติดตามและประเมินผล ระดับ National System
- Integrator 3) การวิเคราะห์ข้อมูลศักยภาพตำบล การกำกับ ติดตามและประเมินผล ระดับ Regional System
- 4) การสนับสนุนการดำเนินงานกิจกรรมของโครงการรายตำบล (ระดับ System Integrator)
- 5) กิจกรรมนำเสนอผลิตภัณฑ์ชุมชน
- 6) สัมมนาเชิงปฏิบัติการการพัฒนาผลิตภัณฑ์
- 7) การพัฒนาช่องทางการตลาดผ่านสื่อออนไลน์
- 8) การเชื่อมโยงข้อมูลสู่ระบบเครือข่ายทางสังคม
- 9) การประชุมสัมมนาด้านการใช้สื่อออนไลน์เพื่อการจัดจำหน่ายในบริบทสังคมยุคนิวนอร์มอล (New Normal)

2.2. ผลผลิตและผลลัพธ์ของโครงการ/กิจกรรมในการดำเนินการ (อธิบายถึงผลผลิตและผลลัพธ์ที่เกี่ยวข้องกับการยกระดับสินค้า OTOP /การยกระดับการท่องเที่ยวการบริการชุมชน หรือการเพิ่มรายได้รูปแบบอื่นให้แก่ชุมชน ที่มีความชัดเจน ทั้งในเชิงปริมาณและเชิงคุณภาพ)

2.2.1 เชิงปริมาณ

- 1) ประชาชนทั่วไป 5 คน นักศึกษา 5 คน และบัณฑิต 10 คน รวมทั้งสิ้น 20 คน
- 2) ผลิตภัณฑ์และ/หรือบรรจุภัณฑ์เพื่อการท่องเที่ยวมีการพัฒนา ไม่น้อยกว่า 1 ผลิตภัณฑ์
- 3) เข้าร่วมเป็นสมาชิกห้องตลาดสินค้าประเภทต่างๆ ไม่น้อยกว่า 2 ประเภท

2.2.2) เชิงคุณภาพ บัณฑิตจบใหม่ นักศึกษาและ ประชาชนในชุมชนมีรายได้จากภาครัฐในระยะเวลา 11 เดือน

3 ข้อเสนอโครงการของตำบล

แบบฟอร์มรายละเอียดการดำเนินงาน
โครงการยกระดับเศรษฐกิจและสังคมรายตำบลแบบบูรณาการ (1 ตำบล 1 มหาวิทยาลัย) มหาวิทยาลัยศรีนครินทรวิโรฒ

1. พื้นที่รับผิดชอบ ตำบลจตุร อำเภอเมืองนครนายก จังหวัดนครนายก
 2. ความต้องการของชุมชนพื้นที่รับผิดชอบ นครนายก เป็นจังหวัดหนึ่งในภาคกลางที่ยกสถานะวันออกของประเทศไทย จัดตั้งขึ้นล่าสุดโดยพระราชบัญญัติจัดตั้งจังหวัดนครนายก จังหวัดนครราชสีมา และจังหวัดนครนายก พุทธศักราช 2489 ซึ่งมีผลใช้บังคับเมื่อวันที่ 9 พฤษภาคม พ.ศ. 2489

ในชุมชนมีความต้องการพัฒนาผลิตภัณฑ์ชุมชนเพื่อการท่องเที่ยวเนื่องจากมีสถานที่ท่องเที่ยวอันมีแหล่งธรรมชาติ ได้แก่ บึงตาดและบึงพระพุทไธสงซึ่งมีประวัติศาสตร์อันยาวนานถึง 500 ปีที่มีโบราณสถานอันเก่าแก่ ได้แก่ วัดของขอมที่มีการหล่อพระพุทไธสงปางปางอิริยาบถ เมื่อเกิดสถานการณ์โรคระบาดจากเชื้อไวรัสโควิด 19 จึงเกิดผลกระทบเศรษฐกิจในพื้นที่เป็นอย่างมากเนื่องจากอุตสาหกรรมบริการมีผลกระทบอย่างรุนแรง จำนวนผู้บริโภคนักท่องเที่ยวลดลง ผู้บริโภคในประเทศทยอยบินไม่บ่อย "อยู่บ้านเพื่อชาติ" จึงต้องการจัดการด้านการตลาดที่สอดคล้องกับบริบททางสังคมที่เปลี่ยนแปลงไป ได้มีการสื่อสาร การจำหน่าย คือแจ้งวิถีชีวิตโดยตรงไม่ผ่านคนกลาง โดยตั้งเป้าหมายการขนส่งที่ความสะดวกและปลอดภัยได้อย่างยั่งยืน

3. ชื่อโครงการ/กิจกรรมในการดำเนินการ
 "โครงการยกระดับเศรษฐกิจและสังคมรายตำบล ด้วยเทคโนโลยีระบบดิจิทัล ภูมิศึกษา ตำบลบ้านนา อำเภอบ้านนา จังหวัดนครนายก"

3.1 วัตถุประสงค์ของโครงการ/กิจกรรมในการดำเนินการ
 1) การฟื้นฟูเศรษฐกิจในระดับชุมชน ซึ่งการสร้างงาน การพัฒนาอาชีพในชุมชน เพื่อให้ชุมชนสามารถพึ่งพาตัวเองได้ตามปรัชญาเศรษฐกิจพอเพียง ค่าได้จึงจะมีโครงการภายใต้ พทท.ได้อำนาจกระทรวงการคลังผู้เงินเพื่อแก้ไขปัญหา เยียวยา และฟื้นฟูเศรษฐกิจและสังคมที่ได้รับผลกระทบจากการระบาดเชื้อโรคโควิด-19 ซึ่งได้ดำเนินโครงการจำนวนมากทั้งในระดับพื้นที่หรือชุมชน อาทิ เช่นโครงการด้านการเกษตรอินทรีย์ ด้านการท่องเที่ยวและเศรษฐกิจสร้างสรรค์ การยกระดับผลิตภัณฑ์ชุมชน OTOP การท่องเที่ยวชุมชน การส่งเสริมและสนับสนุน SMEs ในพื้นที่

2) เพื่อให้เกิดการบูรณาการในพื้นที่ขึ้นเป็นปริมณฑลสภาพและเป็นไปตามความต้องการของพื้นที่อย่างแท้จริง หน่วยงานในพื้นที่ทำหน้าที่ในการบูรณาการกระบวนการฟื้นฟูเศรษฐกิจและสังคมในพื้นที่อย่างเป็นระบบ (Area Base System Integrator) โดยมีวิทยาลัยศรีนครินทรวิโรฒและสถานวิจัยความรู้ เทคโนโลยีและ

นวัตกรรมที่มีอยู่ทำงานประสานและร่วมงานกับจังหวัด องค์ปกครองส่วนท้องถิ่น และหน่วยงานอื่นๆ เพื่อให้การบูรณาการยกระดับเศรษฐกิจและสังคมรายตำบลที่สามารถนำไปสู่การลดความยากจนอย่างมีประสิทธิภาพชัดเจน (Targeted Poverty Alleviation) โดยเกิดการจ้างงานประชาชนทั่วไป บัณฑิตจบใหม่ นักศึกษาให้มีงานทำที่ชุมชน เศรษฐกิจชุมชน โดยเกิดการพัฒนาศักยภาพในการเสริมสร้างอาชีพในชุมชน

3) เพื่อให้เกิดการจัดทำข้อมูลขนาดใหญ่ของชุมชน (Community Big Data) และจัดทำระบบการบูรณาการโครงการต่างๆในอีก 2 ระดับ คือระดับภูมิภาค (Regional System Indicator) และระดับประเทศ (National System Indicator) โดยเครือข่ายสถาบันอุดมศึกษา 9 ภูมิภาค ภายใต้กระทรวงอุดมศึกษา วิทยาศาสตร์ วิจัยและนวัตกรรม ได้แก่เครือข่าย ภาคเหนือตอนบน ภาคเหนือตอนล่าง ภาคตะวันออกเฉียงเหนือตอนบน ภาคกลางตอนล่าง ภาคตะวันออก ภาคใต้ตอนเหนือ และภาคใต้ตอนล่าง ทำหน้าที่ในการบริการส่งตรวจข้อมูลระดับพื้นที่ (Regional System Indicator) ที่ดำเนินการใช้ทรัพยากรโครงการร่วมกัน การแบ่งปันองค์ความรู้และเทคโนโลยีร่วมกัน รวมถึงการเชื่อมต่อกันในคุณค่า (Value Chain) ของสินค้าและบริการ เช่น การผลิตวัตถุดิบ การแปรรูปผลิตภัณฑ์ การจำหน่ายผลิตภัณฑ์ การบริโภคสินค้าและบริการ ท่อเชื่อมที่เชื่อมต่อกันระหว่างพื้นที่ เป็นต้น และในระดับประเทศ กระทรวงอุดมศึกษา วิทยาศาสตร์ วิจัยและนวัตกรรม จะร่วมกับสำนักงานสภาพัฒนาการเศรษฐกิจและสังคมแห่งชาติและหน่วยงานที่เกี่ยวข้องทำหน้าที่เป็น National System Indicator เพื่อทำหน้าที่บูรณาการโครงการและข้อมูลต่างๆในภาพรวม

3.2 ประเด็นกิจกรรมที่จะเข้าไปดำเนินการในพื้นที่ (ระบุรายละเอียดกิจกรรม)
 1) การพัฒนาสินค้าและสร้างขายใหม่ (การยกระดับสินค้า OTOP/อาชีพอื่นๆ)
 คิดเป็นร้อยละ 30 ของกิจกรรมทั้งหมด
 2) การสร้างและพัฒนา Creative Economy (การยกระดับการท่องเที่ยว)
 คิดเป็นร้อยละ 20 ของกิจกรรมทั้งหมด
 3) การนำองค์ความรู้ไปบริการประชาชน (Health Care/เทคโนโลยีต่างๆ)
 คิดเป็นร้อยละ 20 ของกิจกรรมทั้งหมด
 4) การส่งเสริมด้านสิ่งแวดล้อม(Circular Economy (การเพิ่มรายได้หมุนเวียนให้แก่ชุมชน) ให้แก่ชุมชน
 คิดเป็นร้อยละ 30 ของกิจกรรมทั้งหมด

3.3 รูปแบบกิจกรรมที่จะเข้าไปดำเนินการในพื้นที่
 1) การจ้างงานภาคีต่างๆ ของมหาวิทยาลัย จำนวน 20 อัตรา
 2) การวิเคราะห์ข้อมูลศักยภาพตำบล การกำกับ ติดตามและประเมินผล ระดับ National System Integrator
 3) การวิเคราะห์ข้อมูลศักยภาพตำบล การกำกับ ติดตามและประเมินผล ระดับ Regional System Integrator

4) การสนับสนุนการดำเนินงานของโครงการรายตำบล (ระดับ System Integrator) งบประมาณ 43,000 บาท

5) กิจกรรมวางแผนเครือข่ายชุมชน

6) สัมนาเชิงปฏิบัติการเวทีพัฒนาเครือข่าย

7) การพัฒนาสื่อขอความคิดเห็นออนไลน์

8) การเชื่อมโยงข้อมูลชุมชนกับข้อมูลทางเสียง

9) การประชุมสัมมนาด้านการใช้สื่อออนไลน์เพื่อการดำเนินงานในบริบทสังคมคุณธรรม (New Normal) งบประมาณ 49,000 บาท

3.4 ผลผลิตและผลลัพธ์ของโครงการ/กิจกรรมในการดำเนินการ (เป้าหมายผลผลิตและผลลัพธ์ที่เกี่ยวข้องกับการกระตุ้นค่า OTOP / การกระตุ้นการท่องเที่ยวการชุมชน หรือการเพิ่มรายได้ชุมชน ภูมิวัฒนธรรม ฟื้นฟูศิลปกรรมและจิตตภาพ)

1) เชิงปริมาณ

1.1) ประชาชนทั่วไป บัณฑิตและนักศึกษา 20 คน

1.2) ผลิตภัณฑ์หรือบริการใหม่เพื่อการท่องเที่ยวหรือการพัฒนา ไม่น้อยกว่า 1 ผลิตภัณฑ์

1.3) เข้าร่วมเป็นสมาชิกหรือตลาดสินค้าประเภทต่างๆ ไม่น้อยกว่า 2 ประเภท

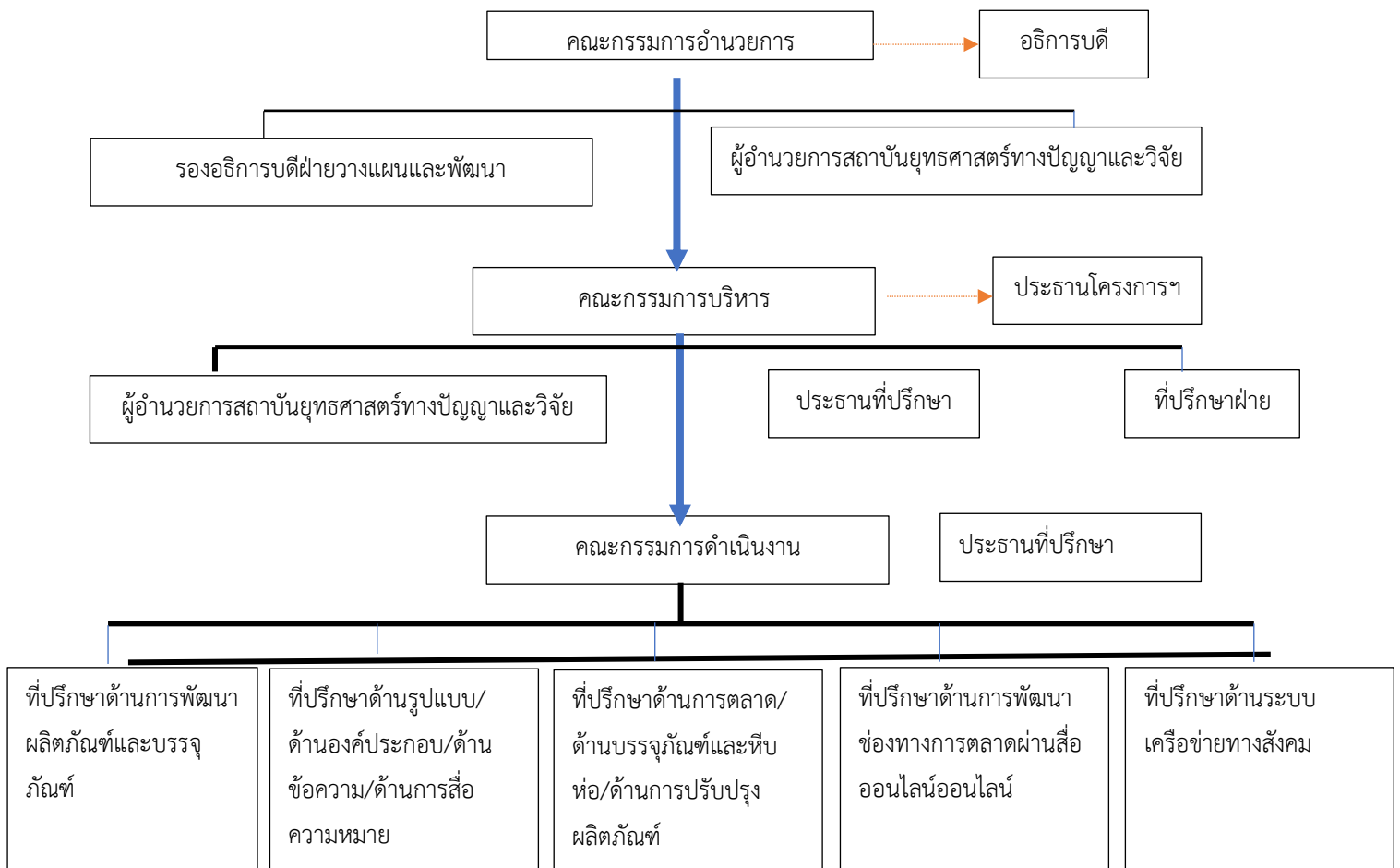
2) เชิงคุณภาพ บัณฑิตจบใหม่ นักศึกษาและ ประชากรในชุมชนมีรายได้จากภาครัฐในระยะเวลา 11 เดือน และมีแนวทางตลาดที่สามารจัดเป็นอาชีพ ผู้ประกอบการได้ยอดขายการผลิตได้อย่างยั่งยืน

ผู้รับผิดชอบแผนงาน/โครงการ

ชื่อ-สกุล _____ อาจารย์อัครเมือง เป่ามานะเจริญ

ตำแหน่ง อาจารย์ประจำ มหาวิทยาลัยศรีนครินทรวิโรฒ

4. โครงสร้างของผู้ดำเนินงานรายตำบลที่เกี่ยวข้อง



บทที่ 2

ข้อมูลทั่วไปของตำบล U2T ที่รับผิดชอบ

1. ข้อมูลพื้นฐานของตำบล

ตำบลศรีจุฬา อำเภอเมืองนครนายก จังหวัดนครนายก จังหวัดนครนายกเป็นจังหวัดหนึ่งในภาคกลางหรือภาคตะวันออกของประเทศไทย จัดตั้งขึ้นครั้งล่าสุดโดยพระราชบัญญัติจัดตั้งจังหวัดสมุทรปราการ จังหวัดนนทบุรี จังหวัดสมุทรสาคร และจังหวัดนครนายก พุทธศักราช 2489 ซึ่งมีผลใช้บังคับตั้งแต่วันที่ 9 พฤษภาคม พ.ศ. 2489

ตำบลศรีจุฬามีแม่น้ำนครนายกไหลผ่าน มีน้ำตลอดปี ประชาชนปลูกบ้านเรือนอยู่ริมแม่น้ำ มีอาชีพเพาะปลูก และการประมง เล่าสืบต่อกันมาว่ามีชายหาปลา 2 คน แล่นเรือออกหาปลาทางคู้งน้ำหน้ารร.นครนายกวิทยาลัยพระลอยปริมน้ำ ส่วนลำตัวของพระจมอยู่ใต้น้ำ

ตำบลศรีจุฬา มีจำนวนครัวเรือนทั้งหมด 1,388 ครัวเรือนและมีประชากรจากการสำรวจทั้งหมด 5,933 คน มีเขตการปกครองแบ่งออกเป็น 12 หมู่บ้าน



หมู่1 บ้านศรีจุฬา	หมู่2 บ้านปากท่อ	หมู่3 บ้านบางหอย	หมู่ 4 บ้าน คลองสอง
หมู่5 บ้านบางขอม	หมู่6 บ้านบางเฒ่า	หมู่ 7 บ้าน คลองสาม	หมู่8 บ้านกำแพงเศียร
หมู่9 บ้านคลองห้า	หมู่10 บ้านบางหอย	หมู่11 บ้านบางปรัง	หมู่ 12 บ้าน บางเฒ่าเหนือ

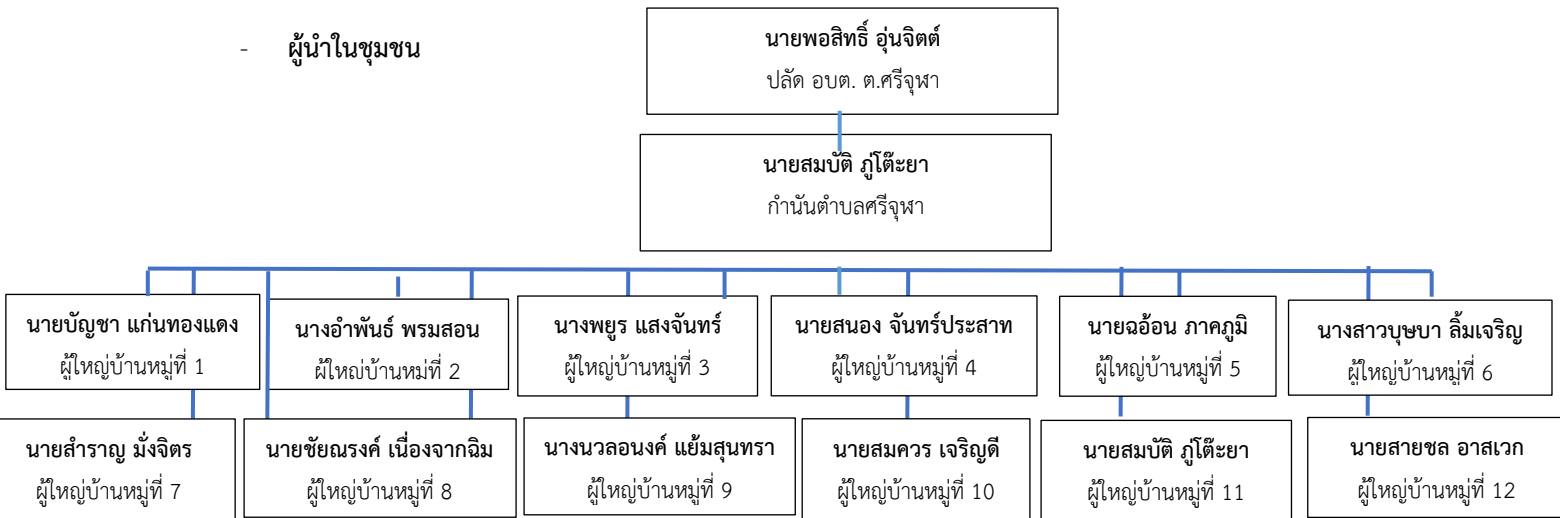
ตำบลศรีจุฬาตั้งอยู่ทางตอนใต้ของ อ.เมืองนครนายก จ.นครนายก ที่ตั้ง อบอุ่น. อยู่ห่างจากที่ว่าการอำเภอเมือง ฯ ประมาณ 23 กิโลเมตร เดิมเป็นท้องทุ่งฤดูแล้งแห้งแล้ง ฤดูฝนน้ำท่วมพื้นที่ สมัยก่อนมีชาวบ้านเรียกตัวเองว่าชาวภูทอกพวยพเข้ามาอาศัยอยู่ จึงพากันเรียกกลุ่มบ้านนี้ว่า “บ้านศรีภูทอก” ต่อมามีการเรียกขานไปจากเดิมเป็น ศรีจุฬาเดิมอยู่ในเขตการปกครองของตำบลดงละคร ต่อมาเมื่อมีผู้อพยพเข้ามาอาศัยมากขึ้น จึงมีการแบ่งเขตการปกครองแยกออกเป็นตำบล ในปี 2506 ใช้ชื่อว่า “ตำบลศรีจุฬา” มีการคมนาคมทางบกที่ค่อนข้างสะดวก มีเส้นทางคมนาคมที่ใช้ติดต่อ ระหว่างตำบลได้ทุกฤดูกาล ในสภาพปัจจุบันการคมนาคมภายในตำบล สามารถติดต่อเชื่อมกันได้ทุกหมู่บ้าน การเดินทางสัญจรไปมาส่วนใหญ่จะใช้รถยนต์ รถจักรยานยนต์และรถจักรยาน

2. หน่วยงานในท้องถิ่น



องค์การบริหารส่วนตำบลศรีจุฬา
นายพอลสิทธิ์ อุ่นจิตต์
ปลัด อบต. ต.ศรีจุฬา

- ผู้นำในชุมชน



สถานบริการด้านสุขภาพ	ศาสนสถาน	สถานศึกษา
จำนวน 2 แห่ง โรงพยาบาลส่งเสริมสุขภาพตำบล บ้านบางปรัง ตำบลศรีจุฬา สถานีอนามัยบางปรัง	จำนวน 4 แห่ง วัดศรีจุฬา วัดบางหอย วัดบางปรัง วัดกลางดอน	จำนวน 5 แห่ง โรงเรียนอุบลรัตนราชกัญญาราชวิทยาลัย โรงเรียนวัดศรีจุฬา โรงเรียนวัดบางหอย โรงเรียนวัดบางปรัง โรงเรียนบ้านกำแพงเค็ยร

3. อาชีพ และผลิตภัณฑ์ในชุมชน

อาชีพหลัก ทำนา เลี้ยงสัตว์ ฟาร์มหมู ฟาร์มไก่ ตลาดนัด

อาชีพเสริม :รับจ้าง,เลี้ยงปลา

ผลิตภัณฑ์



4. สถานที่สำคัญของตำบลศรีจุฬา

	
<p style="text-align: center;">วัดศรีจุฬา</p>	<p style="text-align: center;">พุทธสถาน จี เด็ก ลิม</p>

บทที่ 3

แผนการดำเนินงาน/ กิจกรรมของตำบลที่ U2T รับผิดชอบ

ส่วนที่ 1

- 1) ออกสำรวจเก็บข้อมูลพื้นฐานของตำบลที่รับผิดชอบ ในทุกเดือนทำแบบสำรวจเพื่อเฝ้าระวังการแพร่ระบาดของโรคติดต่ออุบัติใหม่ (Emerging infectious diseases) ของตำบลที่รับผิดชอบทุกเดือน ผู้ปฏิบัติงานทุกคนได้รับการอบรม จำนวน 80 ชั่วโมง จาก 4

หมวดหลักคือ

- Financial Literacy จำนวน 20 ชั่วโมง
- Digital Literacy จำนวน 20 ชั่วโมง
- English Competency จำนวน 20 ชั่วโมง
- Social Literacy จำนวน 20 ชั่วโมง

โดยได้รับการอบรมทางออนไลน์ผ่านเว็บไซต์ thaimooc และ SET

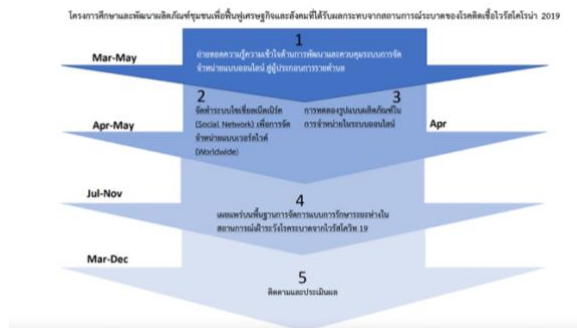
- 2) กลุ่มเป้าหมายในการออกสำรวจคือ ประชาชน ในตำบลพื้นที่รับผิดชอบ
- 3) ประชาสัมพันธ์กิจกรรมโควิดทวิต ผ่านสื่อออนไลน์ Youtube

<https://www.youtube.com/watch?v=JE-B7igWDV4>



ส่วนที่ 2

1. รูปแบบและวิธีการดำเนินงานกิจกรรม



2. กลุ่มเป้าหมาย

ผู้ประกอบการ (SME) ที่สมัครเข้าร่วมและผ่านการคัดเลือกจากคณะกรรมการโครงการฯ โดยมีหลักเกณฑ์ ดังนี้

- 2.1 ผู้ประกอบการมีความพร้อมด้านการผลิตและแนวคิดในการพัฒนาผลิตภัณฑ์เพื่อเพิ่มช่องทางการตลาดออนไลน์ชัดเจน

2.2 ผู้ประกอบการที่มั่นใจที่จะเข้าร่วมอบรมเชิงปฏิบัติการได้ตลอดระยะเวลาดำเนินการโครงการฯ
 ชื่อผู้ประกอบการ นางสาวบัวแก้ว เต็นทองแดง อายุ 53 ปี รายได้เฉลี่ย 50,000 บาท/ปี
 ผลิตภัณฑ์เสริม น้ำปลาตุกฟูผัดพริก+ผงโรยข้าว
 การเผยแพร่ข่าวสาร/ ประชาสัมพันธ์ผ่าน Social Media

จัดให้มีการเผยแพร่ในกิจกรรมเพื่อเพิ่มช่องทางการจัดจำหน่ายตามประเด็นโจทย์หลัก ได้แก่

3.1 การเผยแพร่บนแพลตฟอร์มเฟสบุ๊ก (Facebook Platform)

3.2 การเผยแพร่บนแพลตฟอร์มไลน์ ออฟฟิเชียล (Line Official Platform)

บทที่ 4

ผลการดำเนินกิจกรรม

1. สรุปกิจกรรมในการลงพื้นที่สร้างสุขภาวะในตำบล จากสถานการณ์โควิด 19

ผู้ได้รับการจ้างงาน ผู้ประกอบการและ เจ้าหน้าที่ที่พัฒนาชุมชน ตลอดจน องค์การบริหารส่วนตำบล สาธารณสุข
 จังหวัด และอำเภอเข้ามามีส่วนร่วม



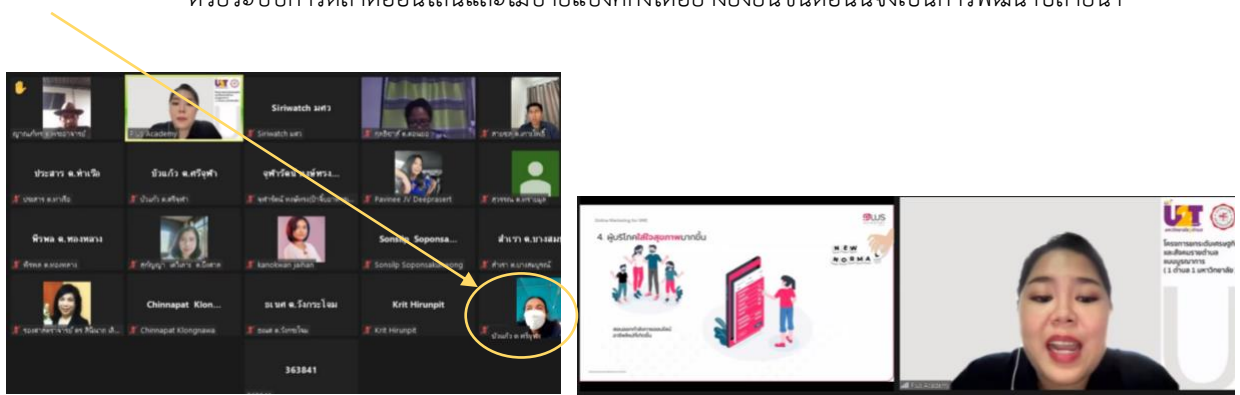
2. สรุปกิจกรรมที่ ๑ ปฐมนิเทศผู้ประกอบการภายใต้โครงการยกระดับเศรษฐกิจและสังคมรายตำบลแบบบูรณาการ
 ผู้ประกอบการ มีเจตนาพร้อมและมีความพร้อมในการดำเนินงานพัฒนาผลิตภัณฑ์เดิมเป็นเต้าหู้สด ผู้ประกอบการขั้นตอนนี้เป็นการ
 เริ่มต้น (Start Up) ธุรกิจการแปรรูปอาหารประเภทปลาตุกฟูเป็นการใช้ส่วนผสมสมุนไพรเพิ่มรสชาติเป็นปลาตุกฟูผัดพริกแบบ
 ต่างๆ บรรจุจำหน่ายในรูปแบบของนวัตกรรมผลิตภัณฑ์ชุมชนด้วยรสชาติที่ผู้บริโภคมั่นใจได้



3. สรุปกิจกรรม ๒ กิจกรรมสัมมนาเชิงปฏิบัติการด้านการพัฒนาผลิตภัณฑ์ชุมชนเพื่อตอบรับการจัดจำหน่ายในระบบ
 ออนไลน์ ผู้ประกอบการได้รับความรู้ด้านแนวทางในการพัฒนาผลิตภัณฑ์เพื่อสร้างแบรนด์ในระบบการจัด
 จำหน่ายออนไลน์ให้ได้ประโยชน์สูงสุด นอกจากนี้ ผู้ประกอบการมีความเข้าใจในการวางแผนการตลาดให้
 สอดคล้องกับวิถีนิวนอร์มอล ด้วยการนำเสนอสินค้าของตนสู่ผู้บริโภคโดยตรงอีกช่องทางหนึ่ง ผู้ประกอบการ
 สามารถเข้าถึงผู้บริโภคได้โดยตรง และสามารถเผยแพร่ ข่าวสาร ข้อมูลด้านคุณภาพและสรรพคุณต่างๆของ
 สินค้าได้ด้วยตนเอง ขั้นตอนนี้จึงเป็นการพัฒนาต้นน้ำตลอดไปถึงกลางน้ำ



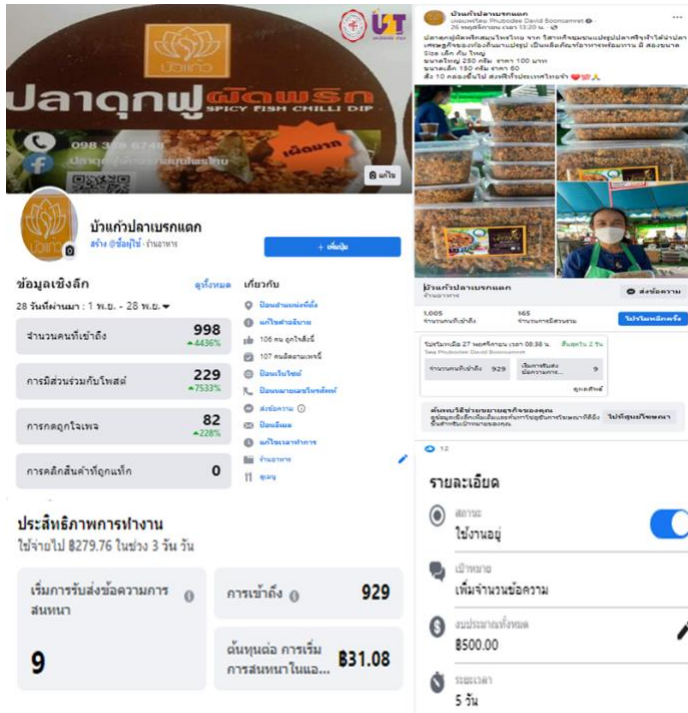
4. **สรุปกิจกรรมที่ ๓** กิจกรรมอบรมเชิงปฏิบัติการด้านการใช้สื่อออนไลน์เพื่อการจัดจำหน่ายในบริบทสังคมยุคนิวนอร์มอล (New Normal) ผู้ประกอบการได้รับความรู้ในการวางแผนบริหารพื้นที่โฆษณาประชาสัมพันธ์ในระบบการจัดจำหน่ายออนไลน์ โดยสามารถเข้าจัดการตอบคำถามผู้ที่ทักเข้ามาตลอดจนปิดการขายด้วยการรับชำระเงินด้วยระบบการตลาดออนไลน์และโมบายแบงก์กิ้งได้อย่างยั่งยืนขั้นตอนนี้จึงเป็นการพัฒนาปลายน้ำ



5. **สรุปกิจกรรมที่ ๔** กิจกรรมการเพิ่มช่องทางและการบริหารสื่อประชาสัมพันธ์และสื่อส่งเสริมการตลาดในระบบออนไลน์ ผู้ประกอบการมีเพจในการจัดจำหน่ายผลิตภัณฑ์ในระบบออนไลน์ ด้วยการสร้างแบรนด์จากการพัฒนาผลิตภัณฑ์และบรรจุภัณฑ์พร้อมการจัดส่งผ่านระบบโลจิสติกส์ของเอกชนที่มีบริการมารับสินค้าถึงแหล่งผลิตและนำส่งสู่ผู้บริโภคได้อย่างปลอดภัยและรวดเร็ว ขั้นตอนนี้เป็น การทดลองพัฒนาปลายน้ำในระยะเริ่มต้น

FACE BOOK PLATFORM.

LINE OFFICIAL PLATFORM



บทที่ 5

สรุปการวิเคราะห์โครงการ/ กิจกรรมของโครงการในระยะที่ 1

1. สรุปวิเคราะห์กิจกรรม U2T ระยะที่ 1

1.1 การพัฒนาผู้ได้รับผลกระทบจากสถานการณ์โควิด 19

- เกิดการจ้างงาน ประเภท : นักศึกษา บัณฑิตจบใหม่ (ไม่เกิน ๓ ปี) และประชาชนทั่วไป(ที่ไม่มีงานทำ) จำนวน 20 คน ครบตามเป้าหมาย
- ผู้ที่ได้รับสิทธิการจ้างงานได้รับการพัฒนาทักษะครบทั้งสี่ด้าน
- การยกระดับเศรษฐกิจและสังคม ธุรกิจขับเคลื่อน เพิ่มช่องทางการตลาดเป็นการพัฒนาผู้ประกอบการ SME ได้ครบวงจร นับตั้งแต่ต้นน้ำ กลางน้ำ สู่ปลายน้ำ
- จัดทำ Community Big Data จำนวน 148 ข้อมูล

1.2 การพัฒนาพื้นที่

- พัฒนาโดยประยุกต์นวัตกรรมและองค์ประกอบของผลิตภัณฑ์
- จัดอบรมและพัฒนาผลิตภัณฑ์พร้อมเข้าสู่ระบบการจัดจำหน่ายในระบบการตลาดแบบออนไลน์
- จัดอบรมและวางแผนการจัดจำหน่ายแบบออนไลน์
- ทดลองการโฆษณาด้วยตนเองเป็นระยะเวลา 3 เดือน

2. แนวทางการต่อยอดกิจกรรมไปสู่การดำเนินงานในระยะที่ 2

การต่อยอดสู่การดำเนินงานในระยะที่ 2 คือการดำเนินการวางแผนการตลาดในระบบออนไลน์ในปีต่อไปด้วยการใช้พื้นที่บนแพลตฟอร์มเพื่อเพิ่มช่องทางการจัดจำหน่ายที่สามารถต่อยอดให้ผู้บริโภคที่อยู่พื้นที่ภูมิภาคอื่นๆ ได้บริโภคผลิตภัณฑ์ที่มีคุณภาพสูงต่อไป โดยจัดดำเนินการ ดังนี้

2.1 จัดสัมมนาเชิงปฏิบัติการด้านการบริหารจัดการการใช้สื่อแพลตฟอร์มออนไลน์ ร่วมกับการหาภาคีในการจัดจำหน่าย

2.2 จัดระบบการให้คำปรึกษาและพัฒนาเนื้อหา แนวทางและกลยุทธ์ในการจัดจำหน่ายเพื่อเพิ่มรายได้ให้แก่ผู้ประกอบการและกลุ่มวิสาหกิจชุมชน

2.3 สร้างความเชื่อมั่นและเพิ่มศักยภาพของผู้ประกอบการด้านการใช้เทคโนโลยีช่องทางการจัดจำหน่ายออนไลน์ให้มีประสิทธิภาพสูงขึ้นสามารถดำเนินการได้ด้วยตนเองและพัฒนาช่องทางนี้เพื่อประโยชน์ทางการตลาดได้ตลอดไป

3. ข้อเสนอแนะ/ ปัญหาอุปสรรคและวิธีการแก้ไข

เนื่องจากโครงการนี้เป็นโครงการที่ดำเนินงานครบวงจร ด้วยการพัฒนาต้นน้ำ กลางน้ำ และปลายน้ำเรียบร้อยแล้ว จึงควรสร้างความเข้มแข็งให้แก่ผู้ประกอบการด้วยการใช้ช่องทางการจัดจำหน่ายในระบบออนไลน์ให้คล่องและสามารถสร้างสรรค์กลยุทธ์ในการจำหน่ายได้ด้วยตนเองเพื่อให้การยกระดับเศรษฐกิจและสังคมเป็นไปอย่างยั่งยืน ปัญหาที่พบคือการพัฒนาจะต้องเป็นไปอย่างช้าๆ เนื่องจากการทดลองพัฒนาส่วนต้นน้ำอาจยังไม่ตกผลึก ต้องในระยะเวลาที่เพิ่มมากขึ้น รวมไปถึงการสนับสนุนกำลังจากที่ปรึกษาเป็นที่เลี้ยง (Mentor) ให้ได้ในระยะเวลาหนึ่ง