



รายงานสรุปโครงการรายตำบล U2T  
โครงการยกระดับเศรษฐกิจและสังคมรายตำบลแบบบูรณาการ (๑ ตำบล ๑ มหาวิทยาลัย)  
(มหาวิทยาลัยสู่ตำบล สร้างรากแก้วให้ประเทศ)

ตำบลโคกกรวด อำเภอปากพลี จังหวัดนครนายก

โดย

มหาวิทยาลัยศรีนครินทรวิโรฒ

ร่วมกับ

กระทรวงการอุดมศึกษา วิทยาศาสตร์ วิจัยและนวัตกรรม

## บทที่ 1

### บทนำ

#### 1. หลักการและวัตถุประสงค์ของโครงการ/กิจกรรมในการดำเนินการ

1.1) การฟื้นฟูเศรษฐกิจในระดับชุมชน ทั้งการสร้างงาน การพัฒนาอาชีพในชุมชน เพื่อให้ชุมชนสามารถพึ่งพาตัวเองได้ตามปรัชญาเศรษฐกิจพอเพียง คาดได้ว่าจะมีโครงการภายใต้ พรก.ให้อำนาจกระทรวงการคลังกู้เงินเพื่อแก้ไขปัญหา เยียวยา และฟื้นฟูเศรษฐกิจและสังคมที่ได้รับผลกระทบจากสถานการณ์ระบาดของโรคติดเชื้อ ไวรัสโคโรนา 2019 ในภาครัฐจำนวนมากที่จะไปดำเนินการในพื้นที่หรือชุมชน อาทิ เช่นโครงการด้านการเกษตรสมัยใหม่ ด้านการท่องเที่ยวและเศรษฐกิจสร้างสรรค์ การยกระดับผลิตภัณฑ์ชุมชน OTOP การท่องเที่ยวชุมชน การส่งเสริมและสนับสนุน SMEs ในพื้นที่

1.2) เพื่อให้เกิดการบูรณาการในพื้นที่นั้นเป็นไปอย่างมีประสิทธิภาพและเป็นไปตามความต้องการของพื้นที่อย่างแท้จริง หน่วยงานในพื้นที่ทำหน้าที่ในการบูรณาการกระบวนการฟื้นฟูเศรษฐกิจและสังคมในพื้นที่อย่างเป็นระบบ (Area Base System Integrator) โดยมหาวิทยาลัยศรีนครินทรวิโรฒจะสามารถใช้องค์ความรู้ เทคโนโลยีและนวัตกรรมที่มีอยู่ทำงานประสานงานและร่วมงานกับจังหวัด องค์กรปกครองส่วนท้องถิ่น และหน่วยงานอื่นๆ เพื่อให้การบูรณาการนี้ยกระดับเศรษฐกิจและสังคมรายตำบลที่สามารถนำไปสู่การลดความยากจนอย่างมีเป้าหมายชัดเจน (Targeted Poverty Alleviation) โดยเกิดการจ้างงานประชาชนทั่วไป บัณฑิตจบใหม่ นักศึกษาให้มีงานทำฟื้นฟูเศรษฐกิจชุมชน โดยเกิดการพัฒนาทักษะในการเสริมสร้างอาชีพใหม่ในชุมชน

1.3) เพื่อให้เกิดการจัดทำข้อมูลขนาดใหญ่ของชุมชน (Community Big Data) และจัดทำระบบการบูรณาการโครงการต่างๆในอีก 2 ระดับ คือระดับภูมิภาค (Regional System Indicator) และระดับประเทศ (National System Indicator) โดยเครือข่ายสถาบันอุดมศึกษา 9 ภูมิภาค ภายใต้กระทรวงอุดมศึกษา วิทยาศาสตร์ วิจัยและนวัตกรรม ได้แก่เครือข่าย ภาคเหนือ ตอนบน ภาคเหนือตอนล่าง ภาคตะวันออกเฉียงเหนือตอนบน ภาคกลางตอนล่าง ภาคตะวันออก ภาคใต้ตอนเหนือ และภาคใต้ตอนล่าง ทำหน้าที่ในการบริการต่างๆระหว่างชุมชนหรือตำบลในพื้นที่ (Regional System Indicator) ทั้งด้านการใช้ทรัพยากร โครงการร่วมกัน การแบ่งปันองค์ความรู้และเทคโนโลยีร่วมกัน รวมทั้งการเชื่อมต่อกันในคุณค่า (Value Chain) ของสินค้าและบริการ เช่น การผลิตวัตถุดิบ การแปรรูปผลิตภัณฑ์ การจำหน่ายผลิตภัณฑ์ การบริโภคสินค้าและบริการ ท่องเที่ยวที่เชื่อมต่อกันระหว่างพื้นที่ เป็นต้น และในระดับประเทศ กระทรวงอุดมศึกษา วิทยาศาสตร์ วิจัยและนวัตกรรม จะร่วมกับสำนักงานสภาพัฒนาการเศรษฐกิจและสังคมแห่งชาติและหน่วยงานที่เกี่ยวข้องทำหน้าที่เป็น National System Indicator เพื่อทำหน้าที่ บูรณาการโครงการและข้อมูลต่างๆในภาพรวม

#### ประเภทกิจกรรมที่จะเข้าไปดำเนินการในพื้นที่

- 1) การพัฒนาสัมมาชีพและสร้างอาชีพใหม่ (การยกระดับสินค้า OTOP/อาชีพอื่นๆ)
- 2) การสร้างและพัฒนา Creative Economy (การยกระดับการท่องเที่ยว)
- 3) การนำองค์ความรู้ไปช่วยบริการชุมชน (Health Care/เทคโนโลยีด้านต่างๆ)
- 4) การส่งเสริมด้านสิ่งแวดล้อม/Circular Economy (การเพิ่มรายได้หมุนเวียนให้แก่ชุมชน)

#### 2. กรอบการดำเนินกิจกรรมของโครงการ

##### 2.1 รูปแบบกิจกรรมที่จะเข้าไปดำเนินการในพื้นที่

- 1) การจ้างงานตามภารกิจต่าง ๆ ของมหาวิทยาลัย จำนวน 20 อัตรา
- 2) การวิเคราะห์ข้อมูลศักยภาพตำบล การกำกับ ติดตามและประเมินผล ระดับ National System Integrator
- 3) การวิเคราะห์ข้อมูลศักยภาพตำบล การกำกับ ติดตามและประเมินผล ระดับ Regional System Integrator
- 4) การสนับสนุนการดำเนินกิจกรรมของโครงการรายตำบล (ระดับ System Integrator)
- 5) กิจกรรมนำเสนอผลิตภัณฑ์ชุมชน
- 6) สัมมนาเชิงปฏิบัติการการพัฒนาผลิตภัณฑ์
- 7) การพัฒนาช่องทางการตลาดผ่านสื่อออนไลน์
- 8) การเชื่อมโยงข้อมูลสู่ระบบเครือข่ายทางสังคม
- 9) การประชุมสัมมนาด้านการใช้สื่อออนไลน์เพื่อการจัดจำหน่ายในบริบทสังคมยุคนิวอร์มอล (New Normal)

**2.2. ผลผลิตและผลลัพธ์ของโครงการ/กิจกรรมในการดำเนินการ** (อธิบายถึงผลผลิตและผลลัพธ์ที่เกี่ยวข้องกับการยกระดับสินค้า OTOP /การยกระดับการท่องเที่ยวการบริการชุมชน หรือการเพิ่มรายได้รูปแบบอื่นให้แก่ชุมชน ที่มีความชัดเจน ทั้งในเชิงปริมาณและเชิงคุณภาพ)

**2.2.1 เชิงปริมาณ**

- 1) ประชาชนทั่วไป 5 คน นักศึกษา 5 คน และบัณฑิต 10 คน รวมทั้งสิ้น 20 คน
- 2) ผลิตภัณฑ์และ/หรือบรรจุภัณฑ์เพื่อการท่องเที่ยวมีการพัฒนา ไม่น้อยกว่า 1 ผลิตภัณฑ์
- 3) เข้าร่วมเป็นสมาชิกห้องตลาดสินค้าประเภทต่างๆ ไม่น้อยกว่า 2 ประเภท

2.2.2) เชิงคุณภาพ บัณฑิตจบใหม่ นักศึกษาและ ประชาชนในชุมชนมีรายได้จากภาครัฐในระยะเวลา 11 เดือน

**3 ข้อเสนอโครงการของตำบล**

<p><b>แบบฟอร์มรายละเอียดการดำเนินงาน</b></p> <p><b>โครงการยกระดับเศรษฐกิจและสังคมรายตำบล (1 ตำบล 1 มหาวิทยาลัย)</b></p> <p><b>มหาวิทยาลัยศรีนครินทรวิโรฒ</b></p> <p>1. พื้นที่รับผิดชอบ ตำบลโคกกรวด อำเภอปากช่อง จังหวัดนครราชสีมา</p> <p>2. ความต้องการของชุมชนพื้นที่ที่รับผิดชอบ นครราชสีมา เป็นจังหวัดหนึ่งในภาคกลางที่ภาคตะวันออกเฉียงเหนือของประเทศไทย จัดตั้งขึ้นเพื่อช่วยเหลือประชาชนผู้มีรายได้น้อยหรือประชากร จังหวัดนครราชสีมา และจังหวัดนครราชสีมา พุทธศักราช 2489 ซึ่งมีผลใช้บังคับตั้งแต่วันที่ 9 พฤษภาคม พ.ศ. 2489</p> <p>ในเขตชุมชนมีความต้องการพัฒนาผลิตภัณฑ์ชุมชนเพื่อการท่องเที่ยวเนื่องจากสถานที่ท่องเที่ยวเป็นแหล่งธรรมชาติ ได้แก่ วัดป่าสักงามและวัดพระธาตุป่าชุมพวงมีชื่อเสียงและสวยงามในบริเวณใกล้เคียง อีกทั้งมีโบราณสถานอันเก่าแก่ ได้แก่ วัดทองน้อยมีการท่องเที่ยวชมธรรมชาติอย่างเพลิดเพลิน เมื่อเกิดสถานการณ์โรคระบาดจากเชื้อไวรัสโควิด 19 จึงเกิดผลกระทบต่อกิจกรรมท่องเที่ยวซึ่งเป็นจำนวนมากเนื่องมาจากผู้บริโภคนิยมท่องเที่ยวไปเอง จำนวนผู้บริโภคต่างชาติลดลง ผู้บริโภคในประเทศลดรายได้น้อย "อยู่บ้านเพื่อชาติ" จึงต้องการจัดการด้านการตลาดที่สอดคล้องกับบริบททางสังคมที่เปลี่ยนแปลงไป ได้แก่ การจัดการ การจำหน่าย ต้องอาศัยผู้บริโภคโดยตรงไม่ผ่านคนกลาง โดยตั้งเป้าระบบการส่งเสริมให้รวมสะดวกและปลอดภัยยิ่งขึ้น</p> <p>3. ชื่อโครงการ/กิจกรรมในการดำเนินการ</p> <p>"โครงการยกระดับเศรษฐกิจและสังคมรายตำบล ด้วยเทคโนโลยีในระบบดิจิทัล กรณีศึกษา ตำบลบ้านนา อำเภอบ้านนา จังหวัดนครราชสีมา"</p> <p>3.1 วัตถุประสงค์ของโครงการ/กิจกรรมในการดำเนินการ</p> <p>1) การฟื้นฟูเศรษฐกิจในระดับชุมชน ทั้งการสร้างงาน การพัฒนาอาชีพในชุมชน เพื่อให้ชุมชนสามารถพึ่งพาตัวเองได้ตามบริบทเศรษฐกิจพลเมือง คาดได้ว่าจะมีโครงการภายใต้ พทท.ให้อำนาจกระทรวงการคลังกู้เงินเพื่อแก้ไขปัญหา เยียวรา และฟื้นฟูเศรษฐกิจและสังคมที่ได้รับผลกระทบจากการระบาดระบาดของโรคติดเชื้อ โควิด-19 ปี 2019 ในภาครัฐจำนวนกว่าที่จะไปดำเนินการในพื้นที่หรือชุมชน อาทิ เช่นโครงการด้านการเกษตรอินทรีย์ ด้านการท่องเที่ยวและเศรษฐกิจสร้างสรรค์ การยกระดับผลิตภัณฑ์ชุมชน OTOP การท่องเที่ยวชุมชน การส่งเสริมและสนับสนุน SMEs ในพื้นที่</p> <p>2) เพื่อให้ได้การบูรณาการในพื้นที่เป็นไปอย่างมีประสิทธิภาพและเป็นไปตามความต้องการของพื้นที่อย่างแท้จริง หน่วยงานในพื้นที่ทำหน้าที่ในการบูรณาการกระบวนการฟื้นฟูเศรษฐกิจและสังคมในพื้นที่อย่างเป็นระบบ (Area Base System Integrator) โดยมีมหาวิทยาลัยศรีนครินทรวิโรฒและสามารถเชื่อมต่อกับความรู้ เทคโนโลยีและ</p>	<p>นวัตกรรมที่มีอยู่ทำมาประสาธาณและร่วมทำกับจังหวัด องค์ปกครองส่วนท้องถิ่น และหน่วยงานอื่นๆ เพื่อให้การบูรณาการยกระดับเศรษฐกิจและสังคมรายตำบลที่สามารถนำไปสู่การลดความยากจนอย่างมีประสิทธิภาพชัดเจน (Targeted Poverty Alleviation) โดยมีการจ้างงานประชาชนทั่วไป บัณฑิตจบใหม่ นักศึกษาให้มีงานทำฟื้นฟูเศรษฐกิจชุมชน โดยเปิดการพัฒนาทักษะในการเสริมสร้างอาชีพในชุมชน</p> <p>3) เพื่อให้เกิดการจัดทำข้อมูลขนาดใหญ่ของชุมชน (Community Big Data) และจัดทำระบบการบูรณาการโครงการต่างๆในอีก 2 ระดับ คือระดับภูมิภาค (Regional System Indicator) และระดับประเทศ (National System Indicator) โดยเครือข่ายสถาบันอุดมศึกษา 9 สถาบัน ภายใต้กระทรวงศึกษาธิการ วิทยาศาสตร์ วิจัยและนวัตกรรม ได้แก่เครือข่าย ภาคเหนือตอนบน ภาคเหนือตอนล่าง ภาคตะวันออกเฉียงเหนือตอนบน ภาคกลางตอนล่าง ภาคตะวันออก ภาคใต้ตอนบน และภาคใต้ตอนล่าง ทำหน้าที่ในการบริการต่างๆระหว่างชุมชนหรือตำบลในพื้นที่ (Regional System Indicator) ทั้งด้านการใช้ทรัพยากรโครงการร่วมกัน การประเมินองค์ความรู้และเทคโนโลยีร่วมกัน รวมถึงการเชื่อมต่อกันในคุณค่า (Value Chain) ของสินค้าและบริการ เช่น การผลิตวัสดุ การปรับปรุงผลิตภัณฑ์ การจำหน่ายผลิตภัณฑ์ การบริการสินค้าและบริการ ท่องเที่ยวที่เชื่อมต่อกันระหว่างพื้นที่ เป็นต้น และในระดับประเทศ กระทรวงศึกษาธิการ วิทยาศาสตร์ วิจัยและนวัตกรรม จะร่วมกับสำนักงานสภาพัฒนาการเศรษฐกิจและสังคมแห่งชาติและหน่วยงานที่เกี่ยวข้องทำหน้าที่เป็น National System Indicator เพื่อทำหน้าที่บูรณาการโครงการและข้อมูลต่างๆในภาพรวม</p> <p>3.2 ประเด็นกิจกรรมที่จะเข้าไปดำเนินการในพื้นที่ (ระบุรายละเอียดกิจกรรม)</p> <ol style="list-style-type: none"> <li>1) การพัฒนาสินค้าและบริการสร้างชื่อใหม่ (การยกระดับสินค้า OTOP/อาชีพอื่นๆ) ศึกษานับร้อยละ 30 ของกิจกรรมทั้งหมด</li> <li>2) การสร้างและพัฒนา Creative Economy (การยกระดับการท่องเที่ยว) ศึกษานับร้อยละ 20 ของกิจกรรมทั้งหมด</li> <li>3) การนำองค์ความรู้ไปช่วยบริการชุมชน (Health Care/เทคโนโลยีด้านต่างๆ) ศึกษานับร้อยละ 20 ของกิจกรรมทั้งหมด</li> <li>4) การส่งเสริมด้านสิ่งแวดล้อม/Circular Economy (การเพิ่มรายได้หมุนเวียนให้แก่ชุมชน) ให้นักชุมชน ศึกษานับร้อยละ 30 ของกิจกรรมทั้งหมด</li> </ol> <p>3.3 รูปแบบกิจกรรมที่จะเข้าไปดำเนินการในพื้นที่</p> <ol style="list-style-type: none"> <li>1) การจ้างงานตามภารกิจต่างๆ ของมหาวิทยาลัย จำนวน 20 อัตรา</li> <li>2) การวิเคราะห์ข้อมูลศักยภาพตำบล การกำกับ ติดตามและประเมินผล ระดับ National System Integrator</li> <li>3) การวิเคราะห์ข้อมูลศักยภาพตำบล การกำกับ ติดตามและประเมินผล ระดับ Regional System Integrator</li> </ol>
---	---

4) การสนับสนุนการดำเนินงานของโครงการรายตำบล (ระดับ System Integrator) งบประมาณ 43,000 บาท

5) กิจกรรมส่งเสริมอาชีพชุมชน

6) สัมนาเชิงปฏิบัติการเวทีพัฒนาเครือข่าย

7) การพัฒนาสื่อรณรงค์ประชาสัมพันธ์

8) การเชื่อมโยงหรือบูรณาการหน่วยงานที่เกี่ยวข้อง

9) การประชุมสัมมนาด้านการใช้สื่อออนไลน์เพื่อการดำเนินงานในบริบทสังคมคุณธรรม (New Normal) งบประมาณ 49,000 บาท

3.4 ผลผลิตและผลลัพธ์ของโครงการ/กิจกรรมในการดำเนินการ (อธิบายถึงผลผลิตและผลลัพธ์ที่เกี่ยวข้องกับการกระตุ้นค่า OTOP การกระตุ้นการท่องเที่ยวการชุมชน หรือการเพิ่มรายได้ชุมชน ซึ่งมีความชัดเจนทั้งในเชิงปริมาณและเชิงคุณภาพ)

1) เชิงปริมาณ

1.1) ประชาชนทั่วไป บัณฑิตและนักศึกษา 20 คน

1.2) ผลิตบัณฑิตและหรือบรรณารักษ์เพื่อการท่องเที่ยวการพัฒนา ไม่น้อยกว่า 1 ผลิตบัณฑิต

1.3) เข้าร่วมเป็นสมาชิกห้องสมุดสินค้าประเภทต่างๆ ไม่น้อยกว่า 2 ประเภท

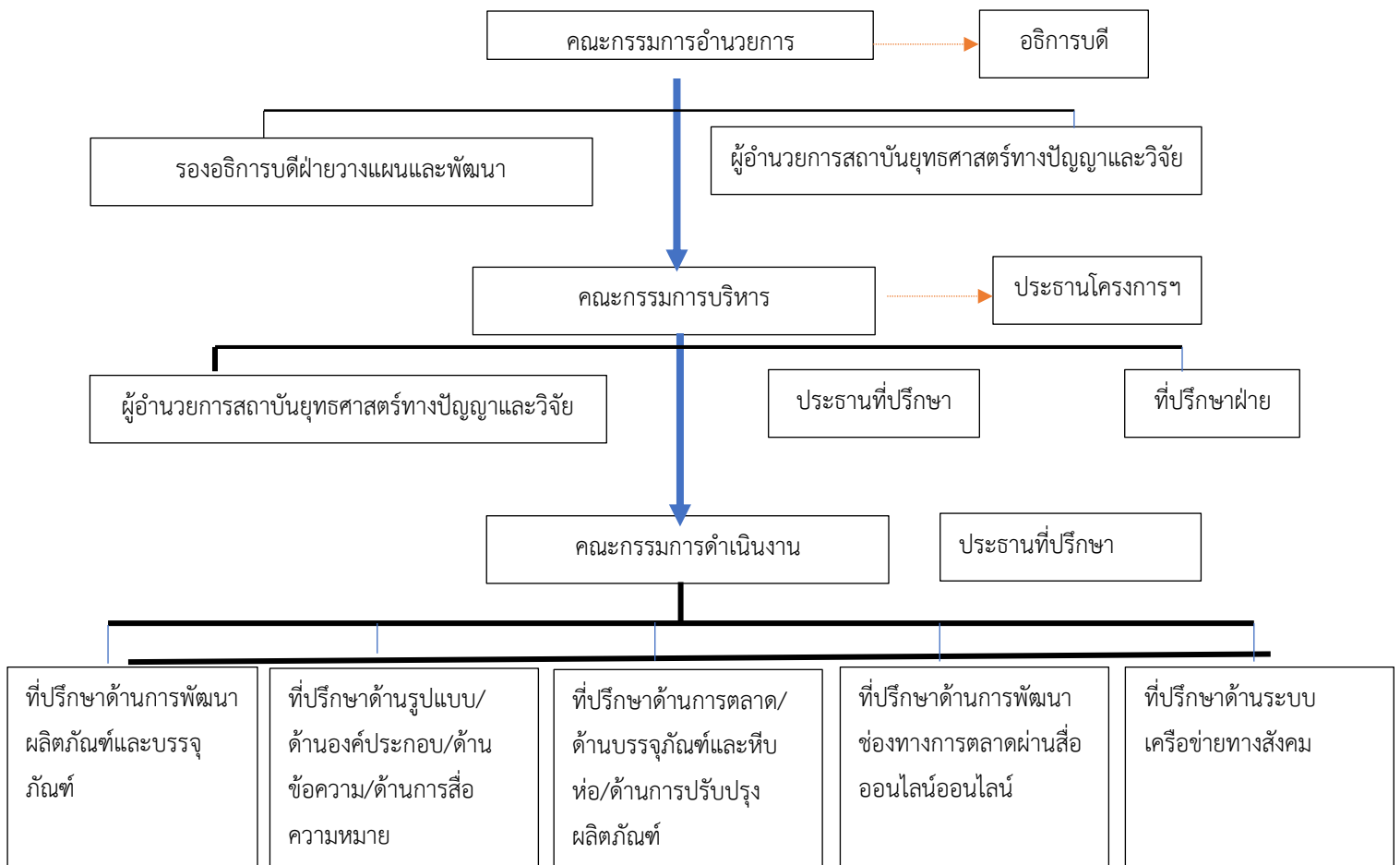
2) เชิงคุณภาพ บัณฑิตจบใหม่ นักศึกษาและ ประชาชนในชุมชนมีรายได้จากภาครัฐในระยะเวลา 11 เดือน และมีแนวทางการตลาดที่สามารถยึดเป็นอาชีพ ผู้ประกอบการได้ต่อยอดการผลิตได้อย่างยั่งยืน

**ผู้รับผิดชอบแผนงาน/โครงการ**

ชื่อ-สกุล อาจารย์ ดร. ฉัตรเมือง เผ่ามานะเจริญ

ตำแหน่ง อาจารย์ประจำ วิทยาลัยสื่อสารสังคม มหาวิทยาลัยศรีนครินทรวิโรฒ

**4. โครงสร้างของผู้ดำเนินหารายตำบลที่เกี่ยวข้อง**



## บทที่ 2

### ข้อมูลทั่วไปของตำบล U2T ที่รับผิดชอบ

#### 1. ข้อมูลพื้นฐานของตำบล

ตำบลโคกกรวด อำเภอปากพลี จังหวัดนครนายก จังหวัดนครนายกเป็นจังหวัดหนึ่งในภาคกลางหรือภาคตะวันออกของประเทศไทย จัดตั้งขึ้นครั้งล่าสุดโดยพระราชบัญญัติจัดตั้งจังหวัดสมุทรปราการ จังหวัดนนทบุรี จังหวัดสมุทรสาคร และจังหวัดนครนายก พุทธศักราช 2489 ซึ่งมีผลใช้บังคับตั้งแต่วันที่ 9 พฤษภาคม พ.ศ. 2489

ในเขตชุมชนมีความต้องการพัฒนาผลิตภัณฑ์ชุมชนเพื่อการท่องเที่ยวเนื่องจากมีสถานที่ท่องเที่ยวเป็นแหล่งธรรมชาติได้แก่น้ำตกกะอางและมีพระพุทธรูปปางสมาธิก่อด้วยอิฐประดิษฐานในบริเวณใกล้เคียง


ตำบลโคกกรวด มีจำนวนครัวเรือนทั้งหมด 3,832 ครัวเรือน มีเขตการปกครองแบ่งออกเป็น 7 หมู่บ้าน

หมู่ 1 บ้านพรหมเพชร	หมู่ 2 หนองสองห้อง	หมู่ 3 เนินสะทอน	หมู่ 4 เลาคา
หมู่ 5 บ้านเนินใหม่	หมู่ 6 บ้านเหล่าห่มม่วง	หมู่ 7 บ้านหนองหัวเสือ	

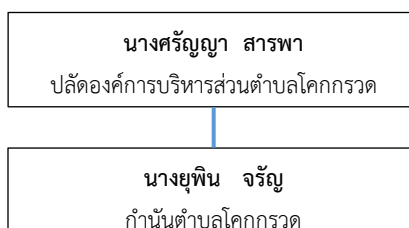
และมีประชากรจากการสำรวจทั้งหมด 2,938 คน

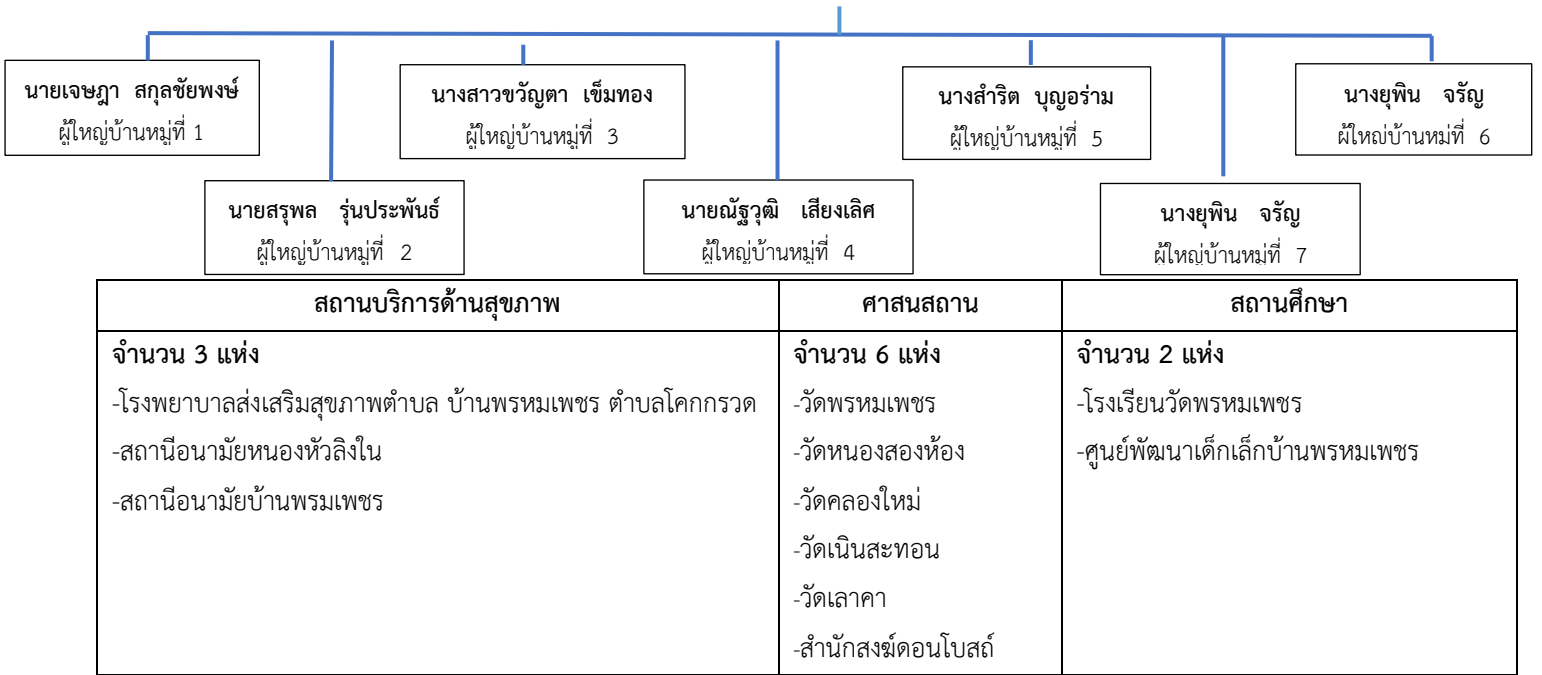
ตำบลโคกกรวด มีการคมนาคมทางบกที่ค่อนข้างสะดวก มีเส้นทางคมนาคมที่ใช้ติดต่อตำบลได้ทุุกฤดูกาล ปัจจุบันการคมนาคมภายในตำบล สามารถติดต่อเชื่อมกันได้ทุกหมู่บ้าน การเดินทางสัญจรไปมาส่วนใหญ่จะใช้รถจักรยานยนต์ และ รถยนต์

#### 2. หน่วยงานในท้องถิ่น

	องค์การบริหารส่วนตำบลโคกกรวด ต.โคกกรวด อ.ปากพลี จ.นครนายก
---	--

#### - ผู้นำในชุมชน







### 3. อาชีพ และผลิตภัณฑ์ในชุมชน



สาขาการเกษตรกรรมมีการเพาะปลูกและการเลี้ยงสัตว์ ด้านการเลี้ยงสัตว์ ส่วนมากเลี้ยงเพื่อบริโภคในครัวเรือนและเป็นการเสริมรายได้ ได้แก่ ไก่ สุกร โค กระบือ อุตสาหกรรม มีโรงงานอุตสาหกรรมสำหรับแปรรูปผลผลิตทางการเกษตร ได้แก่ โรงสีข้าว

#### - ผลิตภัณฑ์

	
กลุ่มอาชีพจักสานกวาดดอกหญ้า	อาชีพการถักเปลจากเศษผ้า

### 4. สถานที่สำคัญของตำบลโคกกรวด

	
วัดคลองใหม่	วัดเนินสะทอน
	
วัดพรหมเพชร	วัดเลาคา

	
<p>วัดหนองสองห้อง</p>	<p>สำนักสงฆ์บ้านกลางดอนโบสถ์</p>

### บทที่ 3

#### แผนการดำเนินงาน/ กิจกรรมของตำบลที่ U2T รับผิดชอบ

##### 1. รูปแบบและวิธีการดำเนินงานกิจกรรม



##### 2. กลุ่มเป้าหมาย

ผู้ประกอบการ (SME) ที่สมัครเข้าร่วมและผ่านการคัดเลือกจากคณะกรรมการโครงการฯ โดยมีหลักเกณฑ์ดังนี้

2.1 ผู้ประกอบการที่มีความพร้อมด้านการผลิตและแนวคิดในการพัฒนาผลิตภัณฑ์เพื่อเพิ่มช่องทางการตลาดออนไลน์ชัดเจน

2.2 ผู้ประกอบการที่มั่นใจที่จะเข้าร่วมอบรมเชิงปฏิบัติการได้ตลอดระยะเวลาดำเนินการโครงการฯ

ชื่อผู้ประกอบการ นางจุฬารัตน์ หงษ์ทอง อายุ 57 ปี รายได้เฉลี่ย 85,000 บาท/ปี

ผลิตภัณฑ์เดิม ปลาร้าคั่วใส่หมู ใส่อั่ว น้ำพริกหนุ่ม

##### 3. การเผยแพร่ข่าวสาร/ ประชาสัมพันธ์ผ่าน Social Media

จัดให้มีการเผยแพร่ในกิจกรรมเพื่อเพิ่มช่องทางการจัดจำหน่ายตามประเด็นโจทย์หลัก ได้แก่

3.1 การเผยแพร่บนแพลตฟอร์มเฟสบุ๊ค (Facebook Platform)

3.2 การเผยแพร่บนแพลตฟอร์มไลน์ ออฟฟิเชียล (Line Official Platform)

#### 4. อื่นๆที่เกี่ยวข้อง

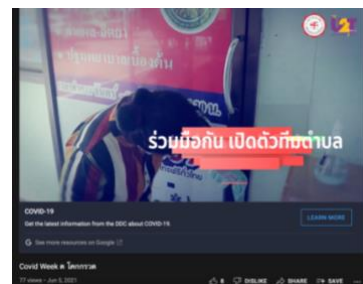
นอกจากนี้ยังมีกิจกรรมเสริมเพื่อพัฒนาสุขอนามัยแก่ชุมชนโดยมหาวิทยาลัยศรีนครินทรวิโรฒได้จัดกิจกรรมด้านการสร้างสุขอนามัยในพื้นที่

### บทที่ 4

#### ผลการดำเนินงานกิจกรรม

#### 1. สรุปกิจกรรมในการลงพื้นที่สร้างสุขภาวะในตำบล จากสถานการณ์โควิด 19

ผู้ได้รับการจ้างงาน ผู้ประกอบการและ เจ้าหน้าที่พัฒนาชุมชน ตลอดจน องค์การบริหารส่วนตำบล สาธารณสุขจังหวัด และอำเภอเข้ามามีส่วนร่วม



#### 2. สรุปกิจกรรมที่ ๑ ปฐมนิเทศผู้ประกอบการภายใต้โครงการยกระดับเศรษฐกิจและสังคมรายตำบลแบบบูรณาการ

ผู้ประกอบการ มีเจตนาพร้อมและมีความพร้อมในการดำเนินงานพัฒนาผลิตภัณฑ์เดิมเป็นปลาข้าวคั่วใส่หมู ใส่อ้วน น้ำพริกหนุ่ม โดยแยกขายเป็นประเภทไปและขายตามตลาดนัดเท่านั้น ผู้ประกอบการขั้นตอนนี้เป็นการเริ่มต้น (Start Up) ธุรกิจการจัดจำหน่ายเนื้อเป็นชุด ได้แก่ ใส่อ้วน น้ำพริก และแคปหมู บรรจุจำหน่ายในรูปแบบของนวัตกรรมผลิตภัณฑ์ชุมชนด้วยรสชาติที่ผู้บริโภคมั่นใจได้



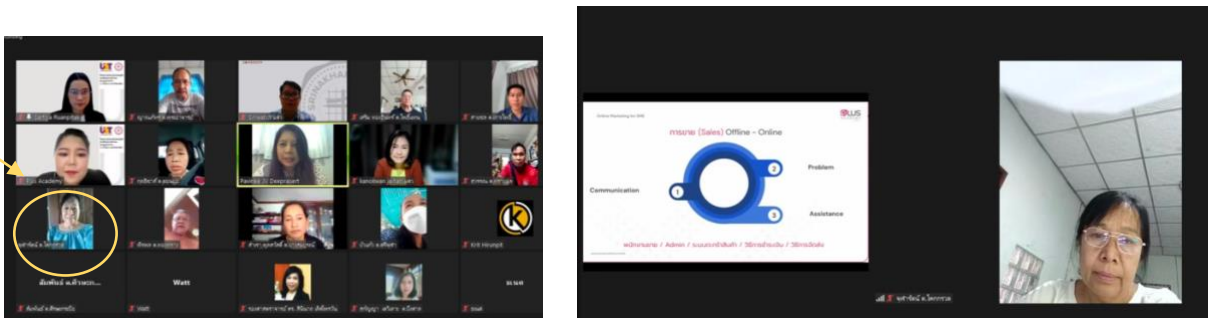
#### 3. สรุปกิจกรรม ๒ กิจกรรมสัมมนาเชิงปฏิบัติการด้านการพัฒนาผลิตภัณฑ์ชุมชนเพื่อตอบรับการจัดจำหน่ายในระบบออนไลน์ ผู้ประกอบการได้รับความรู้ด้านแนวทางในการพัฒนาผลิตภัณฑ์เพื่อสร้างแบรนด์ในระบบการจัด



จำหน่ายออนไลน์ให้ได้ประโยชน์สูงสุด นอกจากนี้ ผู้ประกอบการมีความเข้าใจในการวางแผนการตลาดให้สอดคล้องกับวิถีนิวอร์มอล ด้วยการนำเสนอสินค้าของตนสู่ผู้บริโภคโดยตรงอีกช่องทางหนึ่ง ผู้ประกอบการสามารถเข้าถึงผู้บริโภคได้โดยตรง และสามารถเผยแพร่ ข่าวสาร ข้อมูลด้านคุณภาพและสรรพคุณต่างๆของสินค้าได้ด้วยตนเอง ขั้นตอนนี้จึงเป็นการพัฒนาต้นน้ำตลอดไปถึงกลางน้ำ



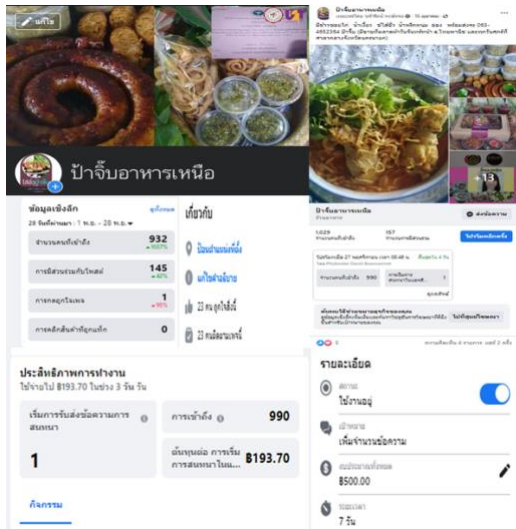
4. **สรุปกิจกรรมที่ ๓** กิจกรรมอบรมเชิงปฏิบัติการด้านการใช้สื่อออนไลน์เพื่อการจัดจำหน่ายในบริบทสังคมยุคนิวอร์มอล (New Normal) ผู้ประกอบการได้รับความรู้ในการวางแผนบริหารพื้นที่โฆษณาประชาสัมพันธ์ในระบบการจัดจำหน่ายออนไลน์ โดยสามารถเข้าจัดการตอบคำถามผู้ที่ทักเข้ามาตลอดจนปิดการขายด้วยการรับชำระเงินด้วยระบบการตลาดออนไลน์และโมบายแบงก์กิ้งได้อย่างยั่งยืนขั้นตอนนี้จึงเป็นการพัฒนาปลายน้ำ



5. **สรุปกิจกรรมที่ ๔** กิจกรรมการเพิ่มช่องทางและการบริหารสื่อประชาสัมพันธ์และสื่อส่งเสริมการตลาดในระบบออนไลน์ ผู้ประกอบการมีเพจในการจัดจำหน่ายผลิตภัณฑ์ในระบบออนไลน์ ด้วยการสร้างแบรนด์จากการพัฒนาผลิตภัณฑ์และบรรจุภัณฑ์พร้อมการจัดส่งผ่านระบบโลจิสติกส์ของเอกชนที่มีบริการมารับสินค้าถึงแหล่งผลิตและนำส่งสู่ผู้บริโภคได้อย่างปลอดภัยและรวดเร็ว ขั้นตอนนี้เป็น การทดลองพัฒนาปลายน้ำในระยะเริ่มต้น

FACE BOOK PLATFORM.

LINE OFFICIAL PLATFORM



## บทที่ 5

### สรุปการวิเคราะห์โครงการ/ กิจกรรมของโครงการในระบะที่ 1

#### 1. สรุปวิเคราะห์กิจกรรม U2T ระยะที่ 1

##### 1.1 การพัฒนาผู้ได้รับผลกระทบจากสถานการณ์โควิด 19

- เกิดการจ้างงาน ประเภท : นักศึกษา บัณฑิตจบใหม่ (ไม่เกิน ๓ ปี) และประชาชนทั่วไป(ที่ไม่มีงานทำ) จำนวน 20 คน ครบตามเป้าหมาย
- ผู้ที่ได้รับสิทธิการจ้างงานได้รับการพัฒนาทักษะครบทั้งสี่ด้าน
- การยกระดับเศรษฐกิจและสังคม ธุรกิจขับเคลื่อน เพิ่มช่องทางการตลาดเป็นการพัฒนาผู้ประกอบการ SME ได้ครบวงจร นับตั้งแต่ต้นน้ำ กลางน้ำ สู่ปลายน้ำ
- จัดทำ Community Big Data จำนวน 197 ข้อมูล

##### 1.2 การพัฒนาพื้นที่

- พัฒนาโดยประยุกต์นวัตกรรมและองค์ประกอบของผลิตภัณฑ์
- จัดอบรมและพัฒนาผลิตภัณฑ์พร้อมเข้าสู่ระบบการจัดจำหน่ายในระบบการตลาดแบบออนไลน์
- จัดอบรมและวางแผนการจัดจำหน่ายแบบออนไลน์
- ทดลองการโฆษณาด้วยตนเองเป็นระยะเวลา 3 เดือน

#### 2. แนวทางการต่อยอดกิจกรรมไปสู่การดำเนินงานในระบะที่ 2

การต่อยอดสู่การดำเนินงานในระบะที่ 2 คือการดำเนินการวางแผนการตลาดในระบบออนไลน์ในปีต่อไปด้วยการใช้พื้นที่บนแพลตฟอร์มเพื่อเพิ่มช่องทางการจัดจำหน่ายที่สามารถต่อยอดให้ผู้บริโภคที่อยู่พื้นที่ภูมิภาคอื่นๆได้บริโภคผลิตภัณฑ์ที่มีคุณภาพสูงต่อไป โดยจัดดำเนินการ ดังนี้

2.1 จัดสัมมนาเชิงปฏิบัติการด้านการบริหารจัดการการใช้สื่อแพลตฟอร์มออนไลน์ ร่วมกับการหาภาคีในการจัดจำหน่าย

2.2 จัดระบบการให้คำปรึกษาและพัฒนาเนื้อหา แนวทางและกลยุทธ์ในการจัดจำหน่ายเพื่อเพิ่มรายได้ให้แก่ผู้ประกอบการและกลุ่มวิสาหกิจชุมชน

2.3 สร้างความเชื่อมั่นและเพิ่มศักยภาพของผู้ประกอบการด้านการใช้เทคโนโลยีช่องทางการจัดจำหน่ายออนไลน์ให้มีประสิทธิภาพสูงขึ้นสามารถดำเนินการได้ด้วยตนเองและพัฒนาช่องทางนี้เพื่อประโยชน์ทางการตลาดได้ตลอดไป

### 3. ข้อเสนอแนะ/ ปัญหาอุปสรรคและวิธีการแก้ไข

เนื่องจากโครงการนี้เป็นโครงการที่ดำเนินงานครบวงจร ด้วยการพัฒนาต้นน้ำ กลางน้ำ และปลายน้ำเรียบร้อยแล้ว จึงควรสร้างความเข้มแข็งให้แก่ผู้ประกอบการด้วยการใช้ช่องทางการจัดจำหน่ายในระบบออนไลน์ให้คล่องและสามารถสร้างสรรค์กลยุทธ์ในการจำหน่ายได้ด้วยตนเองเพื่อให้การยกระดับเศรษฐกิจและสังคมเป็นไปอย่างยั่งยืน ปัญหาที่พบคือการพัฒนาจะต้องเป็นไปอย่างช้าๆ เนื่องจากการทดลองพัฒนาส่วนต้นน้ำอาจยังไม่ตกผลึก ต้องในระยะเวลาที่เพิ่มมากขึ้น รวมไปถึงการสนับสนุนกำลังจากที่ปรึกษาเป็นที่เลี้ยง (Mentor) ให้ได้ในระยะเวลาหนึ่ง